



Notre Province

Trimestriel N°74-Juin 2016

www.provincedeliege.be



DEBOUT
CITOYEN



Vivez les Fextivités !

L'opération « Debout Citoyen ! » se poursuit. Prochaine grande étape ces 17, 18 et 19 juin à Fexhe-le-Haut-Clocher pour la commémoration des 700 ans de la Paix de Fexhe. Un événement capital dans l'histoire de la Principauté de Liège. Programme de ce grand week-end médiéval et agenda « Debout Citoyen ! » : pages 4 et 5.



Harceler n'est pas jouer !

C'est devenu un véritable fléau qui touche un élève sur trois de la 6^e primaire à la 3^e secondaire. Openado proposera un nouvel outil ludique dès la rentrée scolaire pour sensibiliser les jeunes concernés, leurs copains et le personnel éducatif. Page 7



Choisis ta
formation !

Prépare ta rentrée, choisis ta formation Enseignement secondaire (14 écoles, 80 formations dans 26 domaines), promotion sociale (26 secteurs de formation) ou enseignement supérieur (plus de 60 formations dans 12 domaines), la Province propose des formations pour tous. La rentrée se prépare dès maintenant. Pages 8 et 9



Une « route du vin » chez nous !

De Huy à Liège, 19 domaines viticoles d'artisans passionnés, professionnels ou amateurs, s'ouvrent à vous. La Fédération du Tourisme de la Province vient d'éditer une carte pour vous faciliter leur découverte. Une sorte de « route du vin » de chez nous. Page 11

Ensemble, le 10 septembre

La citoyenneté est par nature l'affaire de toutes et de tous. Permettre à chacun de prendre pleinement la mesure de son rôle social et de s'impliquer en tant que citoyen (dans différents domaines d'activités privilégiant les valeurs d'ouverture vers l'autre, de tolérance et de solidarité) est l'une des missions fondamentales d'un pouvoir public comme la Province de Liège.

La promotion de la citoyenneté et de toutes les valeurs qu'elle sous-tend est devenue une priorité pour la Province. Nous vous invitons à parcourir le site www.deboutcitoyen.be pour ne pas rater une manifestation ou la sortie d'une publication comme le dossier pédagogique, réalisé par l'Enseignement de la Province de Liège, consacré à ce sujet qui nous concerne tous.

Cette opération « Debout Citoyen ! » (lire en pages 4 et 5) trouvera son apothéose le samedi 10 septembre dans une « Journée Debout Citoyen ! » au centre de Liège. Au cours de celle-ci, chacun sera convié à poser un geste d'engagement citoyen en présence d'innombrables délégations de Villes et Communes de Wallonie et de l'Euregio Meuse-Rhin. De nombreuses activités seront proposées allant d'une étape du Beau Vélo de RAVeL à un concert exceptionnel de divers artistes renommés accompagnés par les chœurs et l'orchestre de l'Opéra Royal de Wallonie en passant par des animations festives et culturelles pour petits et grands.

Nous ne doutons pas que l'enjeu essentiel de cette action citoyenne ne manquera pas de retenir votre meilleure attention et de susciter de votre part une participation collective ou individuelle.

L'image citoyenne que nous véhiculerons ensemble le samedi 10 septembre marquera les esprits et permettra la prise de conscience que la simple indignation n'est aujourd'hui plus suffisante et qu'un engagement citoyen s'avère indispensable.

Rendez-vous dans le « Notre Province » de septembre pour connaître tous les détails de cette grande journée.

Le Collège provincial de Liège

3 questions à Valéry Broun



« Oufti », là-haut dans les étoiles

Maître-assistant à la Haute Ecole de la Province de Liège-Département Ingénieur, Valéry Broun a encadré le projet "OUFTI". Au-delà de cette expression bien de chez nous (qui a d'ailleurs aussi inspiré le nom du site de commercialisation Ouftitourisme.be de notre Fédération du Tourisme), il s'agit de ce nanosatellite lancé dans l'espace depuis le Centre spatial de Kourou (en Guyane). Là-haut, tout là-haut, il y a donc un peu du savoir-faire liégeois. Retour sur cette aventure.

Vous avez fait partie de la délégation, le 25 avril dernier, qui a pu assister au lancement de la fusée Soyouz VS14 qui emportait à son bord plusieurs satellites dont notre "OUFTI". On imagine que ce résultat est le fruit d'un long travail?

Effectivement. Tout a commencé en 2007 où différentes écoles supérieures ont été approchées par l'Université de Liège pour œuvrer à un projet de balise morse intégrée à un nanosatellite. Ce qu'on appelait à l'époque l'ISIL a répondu positivement à cet appel. Au fil des années, des équipes d'étudiants-chercheurs et d'enseignants se sont donc mobilisées sur ce projet. Le tournant, c'est en 2012 lorsque l'ESA (l'Agence Spatiale Européenne) lance le programme "Fly Your Satellite" qui vise à stimuler les vocations scientifiques.

C'est ainsi que notre "CubSat" s'est retrouvé parmi les 3 projets sélectionnés (l'un étant italien et l'autre danois) sur 21 candidatures. Le défi n'était pas mince car dans le domaine spatial à tout moment tout peut s'arrêter si les phases de recherche, d'application, de test ne correspondent pas aux objectifs. Nous devons régulièrement démontrer à l'ESA l'avancement et la concrétisation de notre projet au fil de rapports en anglais. C'est donc à la fois une aventure humaine et technique.

"OUFTI", c'est quoi?

Tout d'abord, "OUFTI" signifie: Orbital Utility For Telecommunication Innovations.

Il s'agit d'un nanosatellite de type "CubeSat", soit un cube de 10 cm de côté et dont le poids est de 1,33 kg. Son objectif est de servir de relais dans l'espace pour

les radioamateurs utilisant le système de télécommunication numérique D-STAR. On peut parler d'une première mondiale. Les résultats sont là puisque à la suite de sa mise en orbite "OUFTI" a commencé à émettre des télégrammes via sa balise morse. C'est un radioamateur russe qui a capté ses premiers signaux de transmission. Il y a donc bien une partie de Liège dans l'espace.

Tout ceci démontre-t-il le savoir-faire liégeois dans le domaine du spatial et le rôle que peut jouer la Haute Ecole de la Province de Liège?

Ce projet a démontré que la clé du succès résidait dans cette fructueuse collaboration entre l'ULg et les Hautes Ecoles. L'importance de l'interdisciplinarité. C'est un réel partenariat avec l'ULg qui a été mené. Au niveau de la HEPL, c'est une belle carte de visite et une mise en lumière au niveau de ses sections comme le Master en Sciences de l'ingénieur industriel à finalité Electronique ou encore le Bachelier en Informatique et Systèmes. Chacun a apporté son savoir-faire en démontrant la complémentarité entre futurs ingénieurs civils et ingénieurs industriels. Ce fut une expérience valorisante où plusieurs domaines scientifiques ont été explorés. Sa concrétisation va fournir de la crédibilité à notre formation. Nous sommes parfois un peu modestes par rapport à notre potentiel. Nous pouvons aussi être fiers de nos réussites. Cette aventure est une belle ligne sur le CV de nos étudiants. Notre région a plusieurs atouts dans les domaines de l'aéronautique et du spatial avec des entreprises de pointe. Lorsque l'on investit 1€ dans le spatial on en récupère 20, il s'agit bien d'un secteur d'avenir. ■



Province
de Liège

Directeur de la publication: le Député provincial-Président
Éditeur responsable: Province de Liège,
Place Saint Lambert 18A, 4000 Liège.
Dépôt: Liège X / Tirage: 560.862 exemplaires
(522.010 en langue française et 38.852 en langue allemande).

Notre Province

Trimestriel édité par la Direction des Relations publiques de la Province de Liège en collaboration avec la Direction de la Communication

Directeur: Grégory CROTTEUX
Rédacteur en chef: Karl MARÉCHAL
Place de la République française, 1-4000 Liège
Tél.: 04/237.26.00
Courriel: notreprovince@provincedeliege.be

- Rédaction: Jean-Marc CROUGHS, Damien DEJARDIN, Christian DESLOOVERE, Sophie ERNOULD, Vanessa MARMIGNON, Rebecca MULLENS, Mélanie PAPARELLI, Lara YOUSSEF.
- Illustrations et photos: Stéphanie CARLIER, Pierre EXSTEEN, Michel KRAKOWSKI et Thinkstock photos.
- Mise en page: Morgane PHILIPPART et Valérie TOMAD
- Impression: Imprimerie DB Print (Bruxelles)
- Distribution en toutes-boîtes dans les 84 communes: BPost

Cet été, retrouvez vos racines au Musée de la Vie wallonne

Visite du Musée

Culture, sports, folklore, traditions, anciens métiers: tous les aspects de la vie quotidienne en Wallonie du 19^e siècle à nos jours sont au Musée de la Vie wallonne. Une superbe collection d'objets, d'affiches, de costumes, de photographies vous rappellera votre enfance, la vie de vos parents, mais aussi la Wallonie actuelle. Le cloître du 19^e siècle, la boutique, «l'espace saveurs», les expos et l'agenda de l'été vous convaincront de faire un détour par le Musée lors de votre (inévitabile!) passage dans le centre historique de Liège. ↘ Le Musée est ouvert de 9h30 à 18h tous les jours sauf le lundi.



dans des groupes différents. Dou-dous autorisés! ↘ Vendredis 15 juillet et 19 août de 19h à 22h • A partir de 5 ans - 5€/participant - Possibilité de mettre son pyjama sur place dans les vestiaires.

Visites contées - Tchantchès, tiesse di bwè

Compagnie Sandra Proes. Un spectacle original et plein d'humour pour découvrir le parcours de Tchantchès. ↘ Dimanches 17 juillet et 21 août à 14h30 • 5€ - sur réservation

Théâtre de marionnettes

↘ En juillet et août, chaque mardi, mercredi et jeudi à 14h30, le dimanche à 10h30. • 2€ - Réservation conseillée.

Contes

Pilouet (dès 3 ans): Voyager dans le temps et découvrir le travail des artisans de nos régions.

Emile le Houilleur (dès 5 ans): Découvrir le monde du charbonnage, le travail du mineur et les utilisations possibles du charbon.

↘ Chaque vendredi après-midi à 14h30, un conte basé sur les légendes et traditions de Wallonie emmènera les enfants à la décou-

verte des collections du Musée. • Rendez-vous à l'accueil du Musée - 5€ (gratuit jusqu'à 3 ans) - Réservation conseillée. - Les enfants doivent être accompagnés d'un adulte.

Découvrez aussi les **stages d'été** proposés par le Musée de la Vie wallonne: page 12

Expo « HomoMigratus »

Terre d'immigration, l'identité de la Wallonie est profondément marquée par les vagues successives de migrants. L'exposition présente ce phénomène humain universel, de ses origines à l'actualité la plus brûlante, en particulier au travers de l'histoire de la Wallonie. ↘ Jusqu'au 11/12/2016 - Accès gratuit

Expo « Jouet Star »

Retrouvez avec émotion et nostalgie les jouets de votre enfance. Mais derrière l'apparente innocence du jeu, les jouets sont-ils porteurs de croyances, de valeurs ou de stéréotypes? ↘ Jusqu'au 31/12/2016 • Expo Jouet Star + Musée: adultes 5€ / Etudiant-senior 4€ / Enfant 3€ / Article 27 1,25€

« Les Estivales » au Musée

————— Enfants et familles

Expo en plein air: « Irrépressible besoin de joie »

De jeunes designers polonais ont conçu des «méga-jouets» urbains inspirés de la culture populaire polonaise. Expo d'ethno-design du Musée d'Ethnographie de Cracovie. ↘ Du 2 juillet au 28 août

Soirées pyjama au musée

Contes, jeux, découverte des expo: sortez vos pyjamas pour une soirée pas comme les autres. Pour plus de fun, les enfants et les adultes seront répartis

————— ADULTES

Faire son pain traditionnel au four

↘ Samedis 16 juillet et 13 août de 14h à 17h30 • À partir de 12 ans (max. 15 participants) - 5€ - Inscription obligatoire

Brasseurs de savoirs

Musée et microbrasserie Curtius - Les boissons wallonnes au Musée et le brassage de la bière à la microbrasserie Curtius, avec dégustation à la clé. ↘ Samedis 23 juillet et 20 août de 14h à 16h • 12€ - Réservation obligatoire - Adultes (max. 25 personnes)

Les concerts du dimanche après-midi

Contemporain, jazz, world, pop... ↘ Le dimanche à 16h en juillet et en août • 5€ (entrée au Musée



compris - valable jusqu'à fin 2016) - Abonnement 8 concerts: 35€ - Réservation conseillée. ■

Plus d'infos? Cour des Mineurs, 4000 Liège • Tél: 04/237.90.60 • info@viewallonne.be www.viewallonne.be



**DEBOUT
CITOYEN**



L'Athénée provincial Guy Lang (Flémalle) a consacré une journée entière à la citoyenneté, le mardi 19 avril dernier. Au programme : des conférences-débats centrés sur le respect, la solidarité, l'humanisme, la tolérance et la démocratie. Autre symbole : un lâcher de ballons accompagné d'un message sur la citoyenneté.

« Debout Citoyen ! », les Libertés mises à l'honneur



Dans la précédente édition du « Notre Province », nous vous présentions les premières manifestations entrant dans le cadre de « Debout Citoyen ! ». Initiée par la Province de Liège, cette opération rassemble une série de partenaires (Villes et Communes, Wallonie, ULg, associations) autour du thème de la citoyenneté au travers de différentes dates anniversaires. Durant la période estivale, plusieurs activités se dérouleront encore. Vous pouvez aussi les retrouver sur le site www.deboutcitoyen.be.

Après avoir célébré le 50^e anniversaire de la Grève de Femmes de la FN de Herstal (en février dernier avec l'exposition « Femmes en colère »), le 70^e anniversaire du Traité belgo-italien sur le charbon (lors du week-end des 4 et 5 juin sur le site touristique de Blegny-Mine), c'est au tour du 700^e anniversaire de la Paix de Fexhe de fixer un rendez-vous avec notre histoire pour mieux éclairer notre présent.

La Constitution du Pays de Liège

Le 18 juin 1316, la « Paix de Fexhe » est signée : elle scelle l'aboutissement de divers mouvements sociaux du début du 14^e siècle. Les Villes s'étaient soulevées contre le Prince-Évêque Adolphe de la Marck. La « Paix de Fexhe » est une entente qui clôturait ces conflits, elle est conclue par le Prince-Évêque, les Chanoines, les représentants des bonnes Villes et les grands chevaliers. Son but est d'établir un état de droit et un équilibre des pouvoirs. Elle sera la base constitutionnelle du Pays de Liège jusqu'en 1795. Il s'agit donc d'un événement capital dans l'histoire de la Principauté de Liège et de la démocratie en général.

Symboles

Des festivités seront organisées ces 17, 18 et 19 juin par la Commune de Fexhe-le-Haut-Clocher. Il s'agira d'une grande fête citoyenne, d'autant que les autorités locales insistent pour qu'elle soit aussi un rappel

de la grande capacité des Liégeois et des Liégeoises, au sens large du terme, à défendre et à appliquer les valeurs élémentaires de toute société humaine, respectueuse d'autrui et du bien commun.

Une exposition exceptionnelle sur le thème « Paix et Liberté dans l'art contemporain » se déroulera du 17 au 23 juin en l'église de Fexhe. Lors de la cérémonie protocolaire du samedi 18 juin, vers 11 heures, des figurants donneront vie à la scène de la signature de la Paix de Fexhe. Un lien sera établi vers le présent au travers de la lecture de textes sur la Liberté par des enfants des écoles de l'entité. Ensuite, une plaque commémorative sera apposée sur la stèle de la Paix de Fexhe.

Ambiance médiévale... et footballistique

Durant le week-end, sur la prairie de Momalle, différentes activités seront proposées par « les Compagnons de l'Épée Soleil », à savoir : campement, tir d'artillerie, joutes équestres, troubadours et ménestrels. Petite incursion contemporaine, puisque le match Belgique-Irlande (deuxième match que les Diables Rouges disputeront dans le cadre de l'Euro 2016 en France) sera retransmis sur écran géant... En soirée, un grand banquet médiéval est prévu avec musique traditionnelle. Il se terminera par un grand feu d'artifices dont les commentaires retraceront l'histoire de la Paix de Fexhe. Le dimanche, les animations continueront avec en plus la présentation du spectacle de marionnettes « Paix de Fexhe, Tchantchès fête la Liberté », par le Musée Tchantchès (pièce qui sera par ailleurs proposée le 12 août à 20 heures dans la salle du Théâtre de la rue Surlat à Liège).

Sur le plan pratique, l'accès est gratuit pour les enfants (moins de 12 ans) et pour les personnes en costume médiéval, et est de 5€ pour les adultes (entrée unique pour tout le week-end). **Toutes les informations sont disponibles sur www.paix-de-fexhe.com.**

Paix de Fexhe
700 ans
1316 - 2016
17-18-19
Juin

Grande fête médiévale
Fexhe-le-Haut-Clocher

Campement médiéval et vie au 14^e siècle - Joutes équestres - Combats
Tirs d'artillerie - Spectacle son et lumière - Visite guidée de la Tour - Bal citoyen
Grande expo d'Art contemporain.

Entrée : 5 euros - Gratuit pour les - de 12 ans et les personnes en tenue médiévale.

www.paix-de-fexhe.com

facebook

Province de Liège



Une quarantaine d'élèves de 5^e année secondaire, provenant de l'Enseignement provincial, mais également d'autres réseaux de l'enseignement, a participé à un voyage lié au devoir de mémoire. Accompagnés d'une délégation du Conseil provincial, ils ont notamment visité le camp de concentration de Mauthausen (Autriche).



Le 15 avril, les étudiants de la section Communication de la Haute Ecole de la Province de Liège décernaient à Laurent Gerra le « Campus de Cristal 2016 ». L'humoriste français était mis à l'honneur pour son livre « Cette année les pommes sont rouges », qui évoque la « drôle de guerre » vécue par son grand-père, Georges Gerra, durant l'été 1939.



Voici 700 ans : la Paix de Fexhe

Publications

« Le Sang de la Paix » est une bande dessinée éditée par le Service Culture de la Province de Liège (texte de Christophe Masson – Dessins de Michel Pierret – Couleurs de Maxime Pierret) et qui sera vendue au prix de 15€ durant le week-end festif de Fexhe-le-Haut-Clocher. Cet album sera aussi disponible dans divers points de vente (librairies...) et à l'occasion de plusieurs manifestations intégrées au programme de « Debout Citoyen! ».

Les Éditions de la Province de Liège proposent quant à elles un ouvrage de référence: « Ombres et Lumières en Val Mosan » de Jean-Pierre Rorive. Il s'agit de la première histoire de Huy et sa région. Cet ouvrage est enrichi de plus de 400 illustrations. Il s'intègre

parfaitement dans le cadre du 950^e anniversaire de la Charte de Franchise, et du 250^e de l'Hôtel de Ville. Il est disponible au prix de 49€ (infos: www.edplg.be).

A noter que cette atmosphère médiévale se retrouve sous la forme d'enquêtes policières, sous la plume de Michel Hody. L'auteur qui met en scène le Prince-Evêque de Liège Adolphe de la Marck comme personnage principal comme dans son roman « Sombres Vendanges ».

Pour conclure, précisons que le spectacle sons et lumières initialement prévu le 27 août sur la Grand Place à Huy est postposé au 24 septembre sous la forme d'un festival des arts de la rues. Durant la période estival, d'autres activités sont prévues notamment au Fort de Huy ainsi qu'à l'Espace Saint-Mengold (infos: www.huyartfestival.be et www.huy.be). ■



250^e anniversaire de l'Hôtel de Ville de Huy

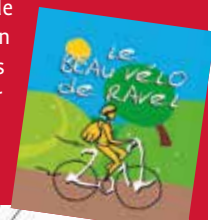
Le 10 septembre, votre rendez-vous avec la Citoyenneté

La citoyenneté est l'affaire de toutes et de tous. D'où l'importance de permettre à chacun de prendre pleinement la mesure de son rôle social en s'impliquant en tant que citoyen dans différents domaines d'activités privilégiant les valeurs d'ouverture vers l'autre, de tolérance et de solidarité. C'est le sens de l'opération « Debout Citoyen! » initiée par la Province de Liège aux côtés de nombreux partenaires.

Depuis le mois de mars, différentes initiatives se sont déroulées sur ce thème et d'autres vont encore voir le jour d'ici la fin de l'année. L'opération se fonde sur plusieurs anniversaires: Charte des Libertés de Huy en 1066, Paix de Fexhe en 1316, 1^{ère} Convention collective de travail en Belgique en 1906, Traité belgo-italien sur le charbon en 1946, grève des Femmes de la FN à Herstal en 1966 ou encore 25^e anniversaire du Traité européen de Maastricht.

Le samedi 10 septembre, au centre-ville de Liège, aura lieu une « Journée Debout Citoyen! » où chacun sera convié à poser un geste d'engagement citoyen en présence d'innombrables délégations de Villes et Communes de Wallonie et de l'Euregio Meuse-Rhin. De nombreuses activités seront proposées allant d'une étape

du Beau Vélo de RAVeL à un concert exceptionnel de divers artistes renommés accompagnés par les chœurs et l'orchestre de l'Opéra Royal de Wallonie en passant par des animations festives et culturelles pour petits et grands.



Alors, à vos agendas pour vivre et participer à cette apothéose de « Debout Citoyen! » du samedi 10 septembre qui bénéficiera du soutien de la RTBF.

L'édition de septembre de « Notre Province » reviendra en détails sur le programme de cette journée que vous pourrez aussi consulter sur le site www.deboutcitoyen.be ■

Sport et Tourisme, vecteurs économiques d'une Province au service de ses citoyens

Le tourisme et le sport, fleurons de notre économie ! La Province de Liège en est entièrement convaincue et investit régulièrement dans ces deux compétences. L'émission «Sport et Tourisme, vecteurs économiques d'une Province au service de ses citoyens» diffusée le 23 juin à 20h sur RTC Télé-Liège et TéléVesdre apportera les éléments de réponse à travers les reportages réalisés et l'intervention des experts invités.



Cette affaire roule parce qu'elle est appelée à devenir un véritable atout pour le vélotourisme. 2016 a d'ailleurs été sacrée année du Vélo par la Wallonie. Le réseau liégeois d'itinéraires vélotouristiques est en plein développement grâce au schéma cyclable directeur mis en place par la Fédération du Tourisme de la Province de Liège (FTPL) et Liège Europe Métropole. L'objectif est de connecter les point-nœuds entre eux tout en faisant rejoindre les sites touristiques et culturels. Pas moins de 2.500 km de circuits seront aménagés d'ici 2018.

Le tourisme chez nous, c'est une affaire qui roule

Parcourir les routes provinciales c'est aussi apprécier notre terroir. Le vin par exemple est un atout peu connu. Nos viticulteurs produisent d'excellents millésimes. L'œnotourisme ayant le vent en poupe, la FTPL a décidé de créer une carte répertoriant l'ensemble des viticulteurs du territoire de la Province (lire en page 11).

Toute cette offre touristique trouve l'opportunité d'être mise en vente grâce au site de commercialisation Oufitourisme.be né en 2015. Ce site proposera



bientôt l'e-itinérance grâce à une collaboration avec des partenaires français.

Le sport, atout incontournable pour une province active

Tour de France, Liège-Bastogne-Liège, Meeting international d'athlétisme de la Province de Liège, Jumping international de la Province de Liège, Coupe Davis... autant d'événements sportifs soutenus par la Province. Les retombées financières ne sont pas négligeables pour notre économie puisque la logistique nécessaire à la tenue de ces rencontres engendre des dépenses auprès des fournisseurs liégeois. C'est une manne financière importante et l'étude menée par la Haute Ecole de la Province de Liège à l'occasion du dernier passage du Tour de France le démontrera dans l'émission.

Mais le sport en Province de Liège c'est aussi et surtout le soutien aux jeunes et aux fédérations sportives. L'Académie des Sports par exemple rencontre un vif succès auprès des enfants et des ados. Cette aide provinciale permet à des familles d'inscrire leurs enfants pour pratiquer une activité physique pour un prix dérisoire (30€/an pour les enfants - 50 à 80€/an ados).

Ce soutien se traduit également par une aide financière et logistique apportée aux fédérations de sports, par l'organisation de formations de perfectionnement dans diverses disciplines sportives (football, tennis, volley-ball,...), par la construction et l'entretien d'infrastructures sportives et enfin par le développement des sports-études dans l'enseignement provincial. ■



Objectif Chine

Développer les liens et les échanges avec la Chine, voici l'enjeu de la mission que la Province de Liège, via son Bureau des Relations extérieures, a mené en avril dernier avec une série d'entreprises liégeoises dans ce pays qui représente la deuxième puissance économique mondiale.

Il y a 30 ans, la Province de Liège et la Province du Fujian signaient une Charte d'Amitié et de Collaboration. Le Fujian est une province importante de la côte sud-est de la Chine avec près de 37 millions d'habitants. Elle est devenue la 4^e région exportatrice de Chine.

L'objectif était de profiter de cet anniversaire pour réactiver les relations. Pour cette mission, réalisée entre le 24 et le 29 avril derniers, la Province de Liège ainsi que l'Agence Wallonne à l'Exportation, ont joué le rôle de facilitateurs pour différentes entreprises publiques et privées dont la Fédération du Tourisme de la Province, la SPI (son agence de développement économique), la CILE, Liege Cargo Agency, Polese Metals, Cat2Lion (GRE Liège), Nethys/WIN, Fiducy Chou Youjin, l'Université de Liège et la Haute Ecole de la Province.

Quelques premiers résultats...

C'est sur le long terme que les retombées économiques de ce type de mission pourront être évaluées. Néanmoins, des résultats ont déjà été engrangés. La SPI et l'Awex ont signé un accord de coopération avec la Chambre de Commerce de Xiamen (Ville de 4 millions d'habitants). La délégation provinciale a participé à l'ouverture du « Visa Application Centre » (VAC) à Fuzhou. Cet outil permettra aux voyageurs désireux de se rendre en Belgique d'effectuer leur demande de visa sans se déplacer à Guangzhou, situé à plus de 900 kilomètres de là.

La compagnie Xiamen Airlines a une ligne directe entre Xiamen et Amsterdam. La Fédération du Tourisme de la Province devrait obtenir l'opportunité de proposer ses supports de promotion à bord des avions de Xiamen Airlines. Dans le domaine de l'enseignement, cette mission a permis à la Haute Ecole de la Province ainsi qu'à l'ULg d'établir des démarches en vue de collaborations avec des écoles supérieures et universités chinoises. La volonté est aussi d'accroître les jumelages entre Fuzhou, Zhangzhou et Xiamen d'une part ainsi que Liège, Limbourg et Aywaille. Par le développement de ces relations internationales, la Province de Liège peut devenir pour le Fujian la porte d'entrée vers l'Europe. ■

Une émission à regarder ce 23 juin à 20h sur RTC Télé-Liège ou TéléVesdre.



Un nouvel outil pour lutter contre le harcèlement scolaire: la prévention passe par les jeunes eux-mêmes!

Devant un écran, dans la cour de récréation, en classe, dans les couloirs... Le harcèlement à l'école est devenu un véritable fléau qui touche un élève sur trois de la 6^e primaire à la 3^e secondaire. Violence verbale, physique ou psychologique, elle est toujours commise avec l'intention de nuire et elle se répète encore et encore. Des situations dramatiques, dont l'issue peut être fatale, qui interpellent et émeuvent de plus en plus le grand public. OPENADO lutte contre ce phénomène en cherchant des réponses efficaces, notamment par la mise en place d'un nouvel outil de prévention: «Harcèlement et cyberharcèlement en milieu scolaire». Une démarche qui vise non seulement les enfants concernés, mais également leurs copains de classe et le personnel éducatif.

Cet outil mobilise les témoins et permet aux élèves d'imaginer ensemble des solutions!

Le fonctionnement est simple. Cet outil est composé de 31 cartes (2 cartes en 5 exemplaires chacune + 21 cartes de mises en situation) et d'un livret pédagogique. Ces cartes mettent en scène des situations fictives qui abordent la problématique du

harcèlement à l'école. L'idée est de s'adapter et de cibler les fiches les plus utiles en fonction du cas abordé dans la mise en situation. Les objectifs sont d'amener les élèves à confronter leurs idées, à développer leur esprit critique et à augmenter la confiance en soi.

Cet outil va permettre également d'identifier les signes de détresse vécus par les différentes personnes touchées par cette forme de violence et de prendre conscience des différentes émotions ressenties par les protagonistes concernés (victimes, agresseurs et témoins).

En outre, l'outil proposera des pistes de solution pour prévenir, réduire voire enrayer le phénomène en s'appuyant sur des principes tels que l'attention à l'autre, l'empathie, l'entraide, la valorisation des compétences des uns et des autres, la responsabilisation face aux comportements adoptés, la réparation ou encore la coopération.

openado
orientation - prévention
enfants - adolescents



Destiné à informer et former les équipes éducatives, cet outil s'adresse aux enfants et aux adolescents à partir de 10 ans et pourra être utilisé gratuitement dès septembre prochain dans le milieu scolaire, dans les mouvements de jeunesse, dans les maisons de quartier... Une petite formation de 30 minutes sera nécessaire afin de pouvoir l'utiliser de manière la plus efficace possible. ■

Où se procurer l'outil?

Service Openado-Prévention: 04/237.93.24
– openado.prevention@provincedeliege.be

31 cartes de "jeu" et un livret pédagogique.

Ouverture d'une Maison de l'Adolescent pour renforcer et compléter Openado

Le 13 mai, une Maison de l'Adolescent a été inaugurée à Liège dans le bâtiment de l'Openado. La Province et la Fédération Wallonie-Bruxelles ont uni leurs efforts afin de proposer aux adolescents jusque 25 ans, ainsi qu'aux familles, un seul lieu d'accueil, d'écoute et d'orientation.

La Fédération Wallonie-Bruxelles ambitionne en effet de développer sur l'ensemble de son territoire ce service spécifique d'aide à la jeunesse. Or, depuis cinq ans le Département des Affaires sociales de la Province de Liège a développé les structures Openado (actuellement, neuf antennes sur le territoire provincial), qui offrent un service d'orientation et de prévention pour les enfants et les adolescents. L'Openado s'appuie sur les initiatives performantes qui existent et développe une approche qui prend en considération les difficultés vécues par les adolescents sous toutes

leurs facettes. L'Openado est reconnue comme Maison des Adolescents et pour se faire, le service étend ses missions. Celle-ci postule en effet la même philosophie et souhaite fédérer en un seul lieu toutes les forces disponibles pour concrétiser une proposition d'action et d'aide pour les jeunes en difficultés. ■

Informations pratiques et accès:

Openado-Maison de l'Adolescent est accessible à Liège (26, Rue Beeckman 4000 Liège) du mardi au vendredi, de 9 à 17h, ainsi que les deuxième et quatrième samedis du mois, de 9 à 12h, ou sur rendez-vous. openado@provincedeliege.be Tél: 04/237.93.18



ENSEIGNEMENT DE LA PROVINCE DE LIÈGE



NOS 14 ÉCOLES SECONDAIRES

- Athénée Provincial Guy Lang (Flémalle)
- EP Herstal - IPES Herstal
- EP Huy - IPES Huy
- IPEA La Reid
- Lycée Technique Provincial Jean Boets (Liège)
- EP Seraing - IPES Seraing (Jemeppe - Ougrée)
- EP Verviers - IPES Verviers
- IPES Hesbaye (Waremme - Crisnée)
- IPES Paramédical (Huy - Liège - Verviers)
- IPES Spécialisé Micheroux

Plus de 80 formations dans 26 domaines

- Arts appliqués - Photographie
- Automobile
- Batellerie
- Chauffage - Sanitaire - Climatisation
- Construction - Bâtiment
- Education - Petite enfance
- Electricité
- Enseignement général
- Gestion
- Habillement
- Hôtellerie - Restauration - Alimentation
- Infographie - Imprimerie
- Informatique - Electronique
- Logistique - Industrie
- Menuiserie
- Mécanique - Electromécanique - Maintenance
- Métal - Soudage
- Métiers du cheval
- Paramédical
- Sciences - Nature
- Secrétariat
- Social
- Soins de beauté
- Sport
- Tourisme
- Vente

STAGES D'ÉTÉ 2016

Découverte des métiers techniques pour les enfants de 10 à 14 ans

DU 22 AU 26 AOÛT 2016

www.mafuturecole.be/stages

Réservation obligatoire (nombre de places limité)

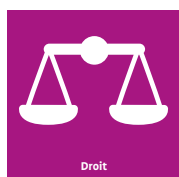
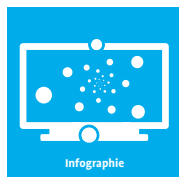
NOS INTERNATS

Herstal | Waremme | Liège | Seraing | Jemeppe | Verviers | La Reid

- 11 centres psycho-médico-sociaux
- 1 institut médico-pédagogique

Plus d'infos sur www.mafuturecole.be

N° Vert : 0800 14 162



HAUTE ÉCOLE DE LA PROVINCE DE LIÈGE

Jemeppe | Seraing | Liège | Huy | Verviers | La Reid

- **Bachelier en Coaching sportif** (avec la HECh)
- **Bachelier en Orthoptie** (avec la HEL)
- **Spécialisation en Préparation physique et entraînement** (avec la HECh et HELMo)
- **Spécialisation interdisciplinaire en Radiothérapie** (avec la Haute Ecole Galilée, HELHA, HENALLUX et la Haute Ecole Léonard de Vinci)

NOUVEAU

Plus de 60 formations dans 12 domaines

Bacheliers - Masters - Spécialisations - Formations continues

- Agronomie - Environnement - Développement durable
- Chimie - Biochimie - Biotechnologie
- Communication
- Construction - Géomètre
- Droit
- Économie
- Éducation
- Électromécanique - Mécanique - Énergie
- Infographie
- Informatique - Électronique
- Paramédical
- Social

Plus d'infos sur

www.hepl.be

Tél. : 04 237 95 86



www.facebook.com/hepl.be

NOS 8 INSTITUTS DE PROMOTION SOCIALE

26 secteurs de formation pour une réponse adaptée et constamment actualisée à la formation continue des adultes

HERSTAL

Rue de l'Ecole Technique, 34 - 4040 Herstal

HUY-WAREMME

Quai de Compiègne, 4 - 4500 Huy

JEMEPPE

Orientation Enseignement général et économique

Quai des Carmes, 43 - 4101 Jemeppe

LIÈGE

Quai Godefroid Kurth, 100 (5^e étage) - 4020 Liège

SERAING

Enseignement supérieur

Rue Colard Trouillet, 48 - 4100 Seraing

Orientation technique

Rue Jean de Seraing, 55 - 4100 Seraing

VERVIERS

Orientation technologique

Rue aux Laines, 69 - 4800 Verviers

Orientation commerciale

Rue de la Station, 3 - 4800 Verviers

Voyagez tout l'été à travers nos sites



Château de Jehay



Domaine de Wégimont



Domaine de Palogne



Blegny-Mine

Domaine provincial de Wégimont

Depuis le 1^{er} mai et jusqu'au 31 août, le Domaine provincial de Wégimont a ouvert les portes de son parc de loisirs.

Un endroit idéal pour passer une journée en famille où petits et grands pourront profiter d'un complexe de **piscines extérieures** chauffées à 26°, d'une **plaine de jeux** adaptée aux enfants de 2 à 14 ans, de **terrains de sports**, d'un **étang de canotage**, d'un **mini golf** sur deux étages, des 24 aires de **barbecue**, d'un **arboretum** composé de plus de 80 essences d'arbres, d'un **rucher** de plus de 30.000 abeilles et d'un **plan d'eau réservé à la pêche**. Les amateurs de nature pourront également profiter d'une trentaine d'emplacements de camping pour se reposer dans cet endroit paisible. A ne pas manquer le 26 juin: le «**Wégimont Festival**» – Festival musical! Plus d'infos? Chaussée de Wégimont 76 à 4630 Soumagne • Tél: 04/237.24.00 • chateau.wegimont@provincedeliege.be • www.provincedeliege.be/wegimont

Domaine de Palogne

Embarquez vos enfants pour une visite ludique du **Château fort de Logne**! Un guide vous plongera dans l'histoire des chevaliers en vous proposant une chasse aux trésors ponctuée d'énigmes et d'épreuves! Une autre façon de découvrir l'histoire du Château en s'amusant!

Au départ de la ferme de Palogne, glissez au fil de l'eau grâce aux **kayaks** qui vous feront découvrir la plus jolie partie de la vallée de l'Ourthe. Vous pourrez aussi découvrir la nature environnante à **pieds**, en **VTT**, en **E-bikes** et **vélos pour enfants**. Pour celles et ceux qui souhaitent profiter de la balade sans avoir à faire trop d'effort, des **vélos électriques** (VAE) sont également disponibles. Et après l'effort... la taverne de Palogne vous convie à une pause gourmande et régionale avec ses succulentes crêpes «*Al Gatte d'Or*» et les nombreuses bières du terroir. Le Domaine de Palogne c'est aussi: un parking gratuit avec taverne et service barbecue traiteur, **plaine de jeux**, terrains de **beach volley** et **multi-sports**, des programmes sur mesure pour familles et entreprises. **Stages d'été pour les enfants de 8 à 12 ans**: ↘ Sport et nature du 4 au 8 juillet 2016 ↘ Survie en forêt et construction de cabane du 22 au 26 août 2016. Ne manquez pas les ateliers «*Les bonnes recettes du pâtisseries*» au **Musée de la Boulangerie** (Harzé) tous les samedis du 2/07 au 27/08 (sauf le 13/08) + les démonstrations les dimanches et jours fériés en juillet et en août! Plus d'infos? Route de Palogne 6 à 4190 Ferrières • Tél: 086/21.20.33 • www.palogne.be

Domaine de Blegny-Mine

Visite guidée de la mine, du **musée**, visite du **biotope** du terril... à travers toutes ces activités, le domaine de Blegny-Mine vous propose de vivre le quotidien de nos anciens mineurs! Vous pourrez profiter cet été de nouveaux **tortillards** routiers ainsi que de nouveaux parcours à travers les **vergers** du Pays de Herve et de la Basse-Meuse. **A vos agendas**: ↘ Du samedi 9/07 au mercredi 31/08: **Exposition de photos** de mines du photographe Désiré Deleuze ↘ Dimanche 31/07: **Fête multiculturelle** avec mise à l'honneur de différentes communautés issues de l'immigration, de 13h30 à 22h: danses folkloriques, gastronomie, village gonflable pour les enfants, grimage, soirée de clôture... Plus d'infos? Rue Lambert Marlet 23 à 4670 Blégny • Tél.: 04/387.43.33 • domaine@blegnymine.be • www.blegnymine.be

Château de Jehay

Loin du stress quotidien, en pleine nature, se dresse l'un des édifices les plus célèbres de Wallonie, le Château de Jehay. Vous succomberez au charme de ce magnifique domaine doté d'un parc arboré, de jardins s'étalant sur plus de 22 hectares, mais aussi d'un parc potager qui vous permettra de (re)découvrir les variétés locales de fruits, légumes et céréales.

Les rendez-vous incontournables: **5 concerts d'été** dans les jardins du Château dès 16h! ↘ les dimanches | 03/07: The Hop Sh Bam | 17/07: Marka | 31/07: El Toto Café | 14/08: Greg Houben Summer Quartet | 28/08: Alain Frey & Samson Schmitt **Le coffre aux secrets**, visite théâtralisée: ↘ Chaque dernier dimanche des mois de mai à septembre, dès 14h. ↘ Une enquête mystérieuse dans un lieu magique à vivre en famille. Accessible dès 6 ans. **Les enfants d'abord!** ↘ Dimanche 7 août, de 13h à 18h ↘ Animations, jeux, sports et découvertes pédagogiques, une après-midi où les enfants sont rois! **La nocturne**: ↘ Vendredi 26 août, de 18h à minuit ↘ L'occasion de découvrir le Château sous son ciel étoilé. **Un été au château**: Inscrivez vos enfants aux Stages d'été avant le 1^{er} juillet! ↘ Balade nature, cuisine dans le grand potager, ateliers artistiques et découvertes d'objets rares ou insolites. Cinq jours d'amusement et d'exploration sur les sentiers de l'histoire, de l'art et de la nature. De quoi distraire vos enfants durant les vacances! ↘ Du 8 au 20/07 + 22/07: De 6 à 8 ans | Du 25 au 29/07: de 9 à 12 ans

Tout au long de l'été, l'exposition d'art contemporain «**ARTS ET MÉTAUX**» est accessible dans le parc du Château. Plus d'infos? Rue du Parc 1 à 4540 Amay • Tél: 085/82.44.00 • info@chateaujehay.be • www.chateaujehay.be

Parc naturel Hautes Fagnes-Eifel

La Maison du Parc-Bostrange vous invite à parcourir une région extraordinaire à **piéd** (guidage FR, ALL), à **vélo** (location E-bike) ou à bord d'un **char à bancs**. Les informations et les cartes promenades sont disponibles à l'accueil. Egalement outil de développement durable, le Parc naturel vous propose un programme varié d'**expositions** et d'**événements thématiques** tout au long de l'année. Venez découvrir les Hautes Fagnes à travers nos promenades «*famille*» et nos **ateliers d'été**: une gamme d'activités variées à vivre seul, en groupe ou en famille. Si le soleil fait défaut, le musée «**Fania**» vous fera voyager au cœur des fagnes, les pieds au sec. De quoi vous donner l'envie de revenir vous évader dans le plus beau Parc naturel de Wallonie! Plus d'infos? Maison du Parc-Bostrange • Route de Bostrange 131 à 4950 Waimes • Tél.: 080/44.03.00 • www.bostrange.be

Bateau « Pays de Liège » !

De nombreuses croisières sur la Meuse sont organisées tout au long de l'été: ↘ Partant de Liège à destination de **Maastricht** (26/06, 8, 17, 22 et 29/07, 7, 12, 19 et 26/08), de **Huy** (13/07 et 10/08), de la **Montagne Saint-Pierre** (réserve naturelle) à Lanaye (1/06, 10/07 et 21/08) ainsi que de **Seraing** et **Chertal** sur les traces de la sidérurgie liégeoise (19/07 et 24/08) ↘ **Croisières gourmandes** avec animation musicale (25/06, 9, 16, 23 et 30/07 et 6, 13, 20 et 27/08) ↘ **Croisières festives**: jeudi 14/07 avec feu d'artifice | mardi 16/08 croisière Fête du 15 août | samedi 17/09 croisière Fêtes de Wallonie. Plus d'infos? www.bateauliepaysdeliege.be

Rendez-vous en page 15 pour de nombreux concours qui vous feront découvrir nos sites touristiques durant l'été!

Découvrez les vignobles de chez nous !



De Huy à Liège pas moins de 19 domaines viticoles d'artisans passionnés, professionnels ou amateurs, se visitent le plus souvent lors de la belle saison et sur rendez-vous. Afin de goûter différents vins, fruits d'un savoir-faire de plus en plus apprécié, la Fédération du Tourisme de la Province de Liège, vient d'éditer une carte, disponible gratuitement, présentant la « route du vin » que l'on peut désormais emprunter sur notre territoire.

Ce document, disponible en français et en anglais, se veut didactique. En effet, non seulement il renseigne les différents emplacements et coordonnées pratiques des vignobles visitables de notre Province, mais il dévoile aussi les différents cépages utilisés et le type de vin produit (blanc, mousseux, rouge, rosé).

L'origine de la fabrication du vin dans nos contrées et son évolution au fil des siècles y sont aussi révélées. L'appellation d'origine contrôlée (AOC) spécifique à nos régions est également abordée, en plus de la mention de l'une ou l'autre anecdote liée aux domaines repris. Enfin, les dates des journées

portes ouvertes qui auront lieu en 2016 dans certains vignobles viennent ponctuer les coordonnées des différents points et haltes touristiques concernés par cette nouvelle route aux parfums de Bacchus.

Ce nouveau document est disponible gratuitement dans toutes les Maisons du Tourisme de la Province de Liège, à la Maison de la Province du Canton de Hannut et dans les différentes Antennes d'information de la Province de Liège (Eupen, Huy, Verviers et Waremme). Il est aussi téléchargeable sur www.liegetourisme.be.

Et si le vin de Liège m'était conté...

Arrivée par la vallée de la Moselle dans la vallée de la Meuse avec le christianisme au haut Moyen Âge, la viticulture se développe au 10^e siècle sous l'impulsion de Notger, Prince-Évêque de Liège. D'abord aux mains des communautés religieuses, elle devient également l'affaire des nobles et des seigneurs qui s'emparent des vignes implantées à l'intérieur des fortifications puis dans les villages. En 1600, Huy compte une cinquantaine de vigneron produisant 300.000 litres de vin. Le déclin de la viticulture s'amorce dès le 17^e siècle avec l'expansion des villes, le climat plus rude de 1350 à 1850, la concurrence de la bière et des vins étrangers, ainsi que les innombrables guerres et sacs. Il faut attendre les années '60 pour que la viticulture renaisse en

Wallonie, avec un redémarrage significatif dans les années 2000. En Province de Liège, elle renaît plus particulièrement sous l'impulsion de la Société Royale Horticole et Viticole de Huy.

Quelles AOC en Wallonie ?

L'appellation d'origine contrôlée (AOC) est un label identifiant un produit dont les étapes de fabrication (production et transformation) sont réalisées dans une même zone géographique et selon un savoir-faire reconnu.

Les quatre AOC instaurées par la Wallonie dès 2004 sont : « Côtés de Sambre et Meuse », « Vin de pays du Jardin de Wallonie », « Crémant de Wallonie » et « Vin mousseux de Wallonie ». En Province de Liège, l'AOC en vigueur est le « Côtés de Sambre et Meuse », à déguster chez les viticulteurs 6, 11, 12, 13. ■



Plus d'info ? Fédération du Tourisme de la Province de Liège - 04/237.95.26 - ftpl@provincedeliege.be - www.liegetourisme.be - www.ouffitourisme.be

Quels domaines viticoles dans notre Province ? Suivez le tire-bouchon !

- Clos de la Fontaine et Clos Cailloux** - M. Jean-Michel HUTSEBAUT - 4280 Moxhe
- Clos de la Carrière** - Mme Bernadette LEROY-JOIRET - 4520 Moha
- Clos de la Buissière** - Jean-Marie SEBA - 4500 Huy
- Clos d'antheit** - M. Marc DEWILDE - 4520 Antheit
- Clos du Beau Rosier** - M. Michel BRASSEUR-DELGOFFE - 4500 Huy
- Clos Bois Marie (AOC) et Hautes Vignes** - MM. Alain DIRICK, Frédéric LEPAGE et Marcel MESTREZ - 4500 Huy
- La Closerie des Prébendiers** - M. Jacques MOUTON - 4500 Huy
- Clos du Germe** - M. Michel GERSON - 4540 Ampsin
- Clos des Troenes** - M. Philippe CHARLIER - 4540 Ampsin
- Clos des Terrasses** - MM. Frank DELANDSHERE et Roger DUPONT - 4540 Amay
- Coteaux de Dame Palate (AOC)** - M. Raymond GODIN - 4400 Flémalle
- Vignoble du Haut-Rognac (AOC)** - M. Jean-Luc FRANCK - 4400 Flémalle
- Les Vins de Celiandre (AOC)** - M. Angelo BUCCOLERI - 4400 Flémalle
- Domaine Vin des Crêtes** - M. Joël PETITHAN - 4180 Hamoir
- COVAE - Domaine Les Coteaux de la Légia** - M. Salvatore CARVONA - 4430 Ans
- Domaine Septem Triones - Galler** - Mme Justine GALLER - 4051 Chaudfontaine
- Domaine Vin de Liège** - M. Alec BOL - 4682 Heure-le-Romain
- Domaine Château Dalhem** - M. Bart NYSSSEN - 4607 DALHEM
- Domaine des Marnières** - M. Benoît HEGGEN - 4608 Aubin-Neufchâteau



Grandes vacances : comment occuper vos enfants pendant deux mois ?

Jouer, créer, découvrir, cuisiner, photographier, faire du sport... Il y en a assurément pour tous les goûts et toutes les tranches d'âges. Qu'ils soient destinés aux tout-petits ou aux plus grands, les stages de la Province permettent à tous d'apprendre, de créer, de s'émerveiller, de jouer et de partager.

Vacances actives

Comme à son habitude, notre Service Jeunesse propose 61 modules «Vacances actives», encadrés par deux animateurs, en collaboration avec 33 Communes du territoire. Les stages sont principalement axés sur la découverte de la nature et les techniques artistiques: participation active, confiance et respect des valeurs citoyennes, arts plastiques, musique, théâtre, cirque ou encore «nature/environnement» seront au programme. Tout pour satisfaire les envies de vos petites têtes blondes!

Inscriptions via le formulaire en ligne sur www.provincedeliege.be/jeunesse (onglet «vacances actives») : • Module de 5 jours : 24,80€ • Module de 4 jours : 19,85€ • Taux dégressif pour les enfants d'une même famille • **possibilité de garderie de 8h30 à 17h** - 50€/semaine - Réservation indispensable

Plus d'infos? stephane.thirifays@provincedeliege.be - 04/237.28.79

Découverte des métiers techniques

Du 22 au 26 août, les écoles secondaires de l'Enseignement de la Province de Liège organisent des stages gratuits de découverte des métiers techniques pour les enfants de 10 à 14 ans.

Plus d'infos? inscriptions auprès des secrétariats respectifs des écoles • www.provincedeliege.be/enseignement/stagesdecouverte

Faire du sport

«**Stage Fun**» pendant les grandes vacances (12-16 ans):

↳ **Tennis** : 5 journées - 50€ • Huy : lun 25 > ven 29/7 • Barchon : lun 11 > ven 15/7 • Barchon : lun 22 > ven 26/8 (stage en anglais).

↳ **Aviron** : 5 journées - 80€ • Visé : lun 1 > ven 5/8.

↳ **Voile** : 5 journées - 80€ • Liège : lun 22 > ven 26/8.

↳ **Triathlon raid** : 5 journées - 80€ • Liège (Angleur) lun 8 > ven 12/8.

«**Handisport**» le sport vraiment pour tous donne également la possibilité aux personnes en situation de handicap (physique, mental et/ou social) de pratiquer une activité sportive ou de bien-être:

↳ **Multisports** : 5 journées - 40€ • Malmedy : lun 4 > ven 8/7 • Cheratte : lun 11 > ven 15/7.

↳ **Thérapie par le cheval** : 5 journées - 40€ • date à définir

Plus d'infos? Academie des Sports-04/237.91.42 academiedessports@provincedeliege.be ou www.provincedeliege.be/sports

Stage au Musée de la Vie wallonne

Au programme des stages en 2016, création de marionnette, cuisine, photographie et magie des jouets! Vos enfants seront accueillis de 9 à 16h avec possibilité de garderie de 8h30 à 17h.

Mais qui est donc Nanèsse? (9-12 ans) lun 11 > 15/7 Découvrez l'univers des marionnettes liégeoises en fabriquant la plus fidèle admiratrice de Tchanchès.



Apprendre à écrire une pièce et à manipuler la marionnette pour la mettre en scène.

Cuisinez le monde (6-9 ans) lun 25 > 29/7

Apprendre à devenir le chef des spécialités internationales et réaliser de délicieuses recettes amenées par des générations de migrants.

Bien joué! (9-12 ans) lun 8 > 12/8

L'exposition Jouet Star est le point de départ de cette semaine consacrée aux jeux et aux jouets. Ils vont tous révéler leurs secrets et leurs histoires.

1001 jouets! (6-9 ans) lun 22 > 26/8

L'univers des jouets ouvre ses portes pour une découverte fantastique. D'où viennent-ils? Existents-ils depuis longtemps? ■

Plus d'infos? **Inscriptions** : 50€/semaine - **Réservation indispensable** auprès de Lionel Oliveira et Rachel -04/237.90.50 • info@viewallonne.be

Formation des arbitres de football : siffler en travaillant.

En football comme dans tout sport, il n'y a pas de bon match sans de bons arbitres, le respect de «l'homme en noir» fait intégralement partie de l'esprit du jeu. Or, il est évident que cette autorité et ce respect s'imposent d'autant plus naturellement aux joueurs lorsque le niveau de l'arbitrage est élevé. Particulièrement attentive à la formation des jeunes sportifs, de leurs formateurs et de l'encadrement, la Province soutient également le perfectionnement de la formation des arbitres de football.

Formation de base mais aussi perfectionnement

Le Bureau Régional des Arbitres (BRA) et le Centre de Formation des Arbitres de Liège (CFAL) réalisent un travail remarquable en ce sens. Ils incarnent donc le partenaire idéal de la Province de Liège pour le développement d'un pôle de perfectionnement des arbitres liégeois. Une convention, valable de 2016 à 2018, a dès lors été signée entre la Province et le BRA afin de compléter et de spécialiser cette formation initialement dispensée à tous les arbitres.

La formation complémentaire s'adresse à plusieurs catégories. Tout d'abord les formateurs, puisque pour disposer de bons arbitres il faut former correctement leurs «professeurs». Les nouveaux et les jeunes arbitres bénéficient pour

leur part d'un accompagnement individuel tandis que ceux d'entre eux qui présentent certaines qualités sont versés dans le «Centre de Formation des Arbitres de Liège». Le recrutement et la formation des assistants arbitres sont également assurés. Enfin, les arbitres confirmés bénéficient d'une remise à niveau permanente afin d'améliorer constamment la qualité de leur arbitrage.

Fort dans son corps et dans sa tête

Les aspects physique et mental de la formation ne sont pas oubliés. En effet, il est difficile de prendre la bonne décision au bon moment sans une condition physique impeccable et sans un mental à toutes épreuves. En outre, un suivi médical annuel est mis en place avec le Département de la Santé de la Province de Liège. Les arbitres chevronnés pourront solliciter le Bureau Régional des Arbitres de Liège afin de passer un examen médical spécifique.

Le premier cycle de formation vient de s'achever en même temps que la saison 2015-16 mais la convention porte encore sur deux saisons et bénéficiera aux arbitres liégeois dès la reprise des entraînements. ■

Plus d'infos? **BRA Liège** Chaussée de Tongres, 66 - 4000 Rocourt-Liège • www.liegecpa.be



Herve ouvrira les Fêtes de Wallonie



Cela devient un incontournable du calendrier, durant le mois de septembre, les Fêtes de Wallonie proposeront différents rendez-vous pour les amateurs d'animations bien chez nous : concerts, gastronomie, folklore, théâtre... bref, de quoi ravir tous les publics.

Pour cette édition 2016, c'est à la Ville de Herve que revient l'honneur de donner le coup d'envoi des Fêtes de Wallonie en Province de Liège. L'ouverture se déroulera le vendredi 26 août à José, charmant petit village de l'entité, qui accueillera en fin d'après-midi différentes cérémonies. Il y aura tout d'abord un hommage qui sera rendu devant le monument aux morts des deux Guerres mondiales par les autorités provinciales et communales. Ensuite, sous chapiteau, se dérouleront les discours ainsi que la remise de la « Clé des Fêtes de Wallonie » par le Député provincial-Président du Collège au Député-Bourgmestre de la Ville de Herve.

A souligner que durant le week-end des 27 et 28 août, le public pourra apprécier le festival de théâtre de rue proposé autour du Centre Culturel de Herve, rue du Bocage.

Seraing vous fixe rendez-vous les 2, 3 et 4 septembre avec cette année les animations changent de site (et quittent donc le Val Saint-Lambert) pour s'installer sur la Place de l'Avenir.

Cette année encore, la Province de Liège sera à la manœuvre pour le « week-end liégeois » des 16, 17 et 18 septembre : Village des confréries, concerts PureFM et Vivacité, animations par « Ouftivi », parade des géants.

Le « Notre Province » de septembre reviendra en détails sur le programme. Vous pourrez découvrir l'ensemble des manifestations sur le site www.provincedeliege.be/fetesdewallonie.

Dolhain reçoit les confréries

La 33^e Journée Annuelle des Confréries Gastronomiques se déroulera le dimanche 21 août à Dolhain (Avenue David, près de l'Hôtel de Ville). Elles proviendront des 4 coins de Wallonie et de Bruxelles. Au programme : cortège, fanfares, marionnettes du Musée Tchantchès et toutes les saveurs des produits du terroir. ■

La Ferme de Jevoumont vous invite à découvrir son cheptel !

Profitez des journées « Fermes Ouvertes », les samedi 25 et dimanche 26 juin prochains, pour découvrir la Ferme provinciale de Jevoumont dans une ambiance conviviale.

Entre vaches et veaux, vous pourrez découvrir cette exploitation laitière à travers 12 stands et ateliers. Un programme agrémenté de démonstrations, notamment celle de la traite le samedi dès 16h. Et pour les plus gourmands : fabrication et dégustation de produits du terroir au programme !

Un stand de l'IPEA La Reid et de la Haute Ecole de la Province de Liège présentera les axes de travail de la section agronomique de notre enseignement provincial. ■

Quand ? Les samedi 25 et dimanche 26 juin 2016 de 10h à 18h.

Où ? Ferme provinciale de Jevoumont - La Haye 9 à 4910 Theux.

Plus d'infos ? Tél : 087/54.24.24 • ferme.provinciale@provincedeliege.be



Devenir guide nature : partager sa passion pour notre patrimoine naturel

Organiser des balades, des randonnées, des stages, des ateliers, accompagner des groupes d'enfants, d'adolescents, d'adultes dans des guidances avec pour objectif de découvrir et observer les éléments naturels de Wallonie, ceci est possible en suivant une formation de guide nature.



Étalée sur une période de 9 mois, cette formation, qui ne nécessite aucun prérequis, est ouverte à toute personne porteuse d'un certificat d'enseignement inférieur (CESI) ou satisfaisant à un test d'admission organisé par l'IPEPS de Seraing. Les demandeurs d'emploi, les bénéficiaires d'une allocation d'aide sociale et les personnes dépendant du Fonds pour l'intégration sociale des personnes handicapées ont accès à des frais d'inscription réduits.

A l'issue de la formation encadrée dans un réel parcours d'enseignement, les participants obtiennent un certificat reconnu par la Fédération Wallonie-Bruxelles qui donne accès à l'emploi. Les guides nature travaillent, par exemple, dans le milieu associatif, dans les communes dans le cadre de projets, en tant qu'indépendants (complémentaires) ou même bénévoles. Les amateurs des milieux naturels peuvent ainsi jouer un rôle aussi passionnant qu'utile : partager le goût et le respect de la nature aux groupes qu'ils animent. ■

Plus d'infos ? Institut Provincial d'Enseignement de Promotion Sociale de Seraing - 04/330.72 78-74 - psseraing@provincedeliege.be - www.mafuturecole.be
Inscriptions : Secrétariat de Sprimont - 04/382.19.75 - psova@provincedeliege.be

Le métal s'invite au Château de Jehay !

Du 28 juin au 15 octobre, l'événement « Arts et Métaux Trilogie contemporaine » exposera des sculptures monumentales d'artistes internationaux dans les parcs et jardins du Château de Jehay.

Le métal offre un panel qui décuple les possibilités techniques pour l'artiste. Il est également par excellence un matériau permettant de résister dans le temps et en extérieur. Il est au centre de ce projet qui s'est imposé en bonne logique au sein du bassin industriel liégeois.

L'objectif n'est pas de présenter de manière exhaustive la création contemporaine en Belgique, mais de rassembler des œuvres où la diversité permet de mesurer le potentiel exceptionnel que nos artistes développent en Belgique. Issus de Flandre, de Bruxelles, de Wallonie, en ce compris la Communauté germanophone, ces artistes apportent un caractère exceptionnel à l'expo.

Outre les œuvres exposées dans les parcs et jardins du Château de Jehay, le Service Culture de la Province a composé, dans la même conception « contemporaine », un programme en arts de la scène avec : de la poésie, de la musique et de la danse. Le centre d'art contemporain « La Châtaigneraie », les Musées de la Métallurgie, de la Vie wallonne et des Transports et la Maison de la Poésie d'Amay sont partenaires de l'événement en accueillant chacun un artiste.

Dès lors, que ce soit à Jehay, à Amay, à Flémalle ou à Liège, découvrez durant cet été toutes les œuvres monumentales qui constituent le parcours de cette édition 2016 !

Les artistes de l'édition 2016 sur www.provincedeliege.be/artsetmetaux ■

Les espèces invasives, un sujet à mieux connaître !

Les espèces invasives sont des organismes qui ont été introduits par l'homme, volontairement ou non, en dehors de leur aire de répartition naturelle après 1500, période pivot dans le développement des échanges mondiaux.

Ces espèces se sont acclimatées dans leur nouvel environnement, s'y sont naturalisées et se sont multipliées et dispersées au point de causer des perturbations importantes.

La Province de Liège et la Province de Luxembourg collaborent pour informer les citoyens, et l'ensemble des acteurs concernés, sur les espèces invasives et leurs principales caractéristiques. Leur objectif est de permettre à tout un chacun d'agir pour éviter l'introduction ou la dissémination de ces intrus.

Elles publient notamment des fiches techniques qui sont l'occasion d'exposer certaines notions de biologie et spécificités du monde du vivant. Ces fiches sont toutes consultables sur www.provincedeliege.be/especiesinvasives.

Les présentations diffusées lors du colloque « Les espèces invasives, un enjeu territorial! », organisé par les deux Provinces le 24 mai dernier sont également disponibles sur le site internet.

La deuxième cause de diminution de la biodiversité à l'échelle planétaire, derrière la destruction des habitats.

Les impacts des espèces invasives sont nombreux et concernent également la santé humaine et l'économie.

Les plantes invasives pullulent tellement par endroits que l'écoulement de l'eau de certaines rivières est fortement perturbé, au point d'engendrer des risques d'inondation et de rendre des terrains entiers inutilisables. Les impacts sur les paysages peuvent également être importants.

A l'échelle du territoire de l'Union européenne, les coûts engendrés par les espèces invasives et leur gestion sont estimés à 12 milliards d'euros par an. C'est



Méfiez-vous de la Balsamine de l'Himalaya, sous l'élégance de ses feuilles, les graines sont très toxiques !



dire s'il est important que chacun y mette du sien pour limiter au maximum ce fléau !

Avant de réaliser des plantations, il y a lieu de se renseigner sur les espèces à éviter et d'être particulièrement attentif aux aménagements de pièces d'eau : de nombreuses espèces envahissantes ont été introduites lors du fleurissement de ces espaces.

La plupart des pépiniéristes et horticulteurs sont bien informés et peuvent vous renseigner à ce sujet. Ils pourront même vous conseiller des espèces mellifères qui favorisent le développement de la biodiversité et la survie des abeilles.

La Province vous informe également sur les espèces indigènes !

Un mois sur deux, en alternance avec les fiches sur les espèces invasives, c'est une plante ou un animal indigène qui est mis en évidence. Des observations à réaliser et des gestes à poser en faveur de cette espèce et de la biodiversité sont présentés. ■



Évitez tout contact avec la Berce du Caucase !



Conseils

- **En vacances, je préserve les milieux aquatiques des espèces invasives!** Lorsqu'une baignade, une plongée ou une partie de pêche est terminée, **je rince mon maillot, ma combinaison, ma bourriche ou mon épuisette avec précaution.** Ainsi, aucun être vivant n'est transporté vers d'autres plans d'eau !
- **Après une randonnée,** par exemple le long d'un cours d'eau, **je nettoie mes chaussures** pour ne pas déplacer de graines avec la terre accrochée à mes semelles. Cette précaution permet notamment d'éviter de disperser la Balsamine de l'Himalaya. Dès le milieu de l'été, les graines de cette plante peuvent être présentes à raison de plusieurs milliers par mètre carré lorsque les populations sont importantes.

PREVENTION : Attention, danger !

La Berce du Caucase est une espèce exotique qui a désormais envahi bon nombre de rives et de milieux humides. Sa sève est photosensibilisante. Une exposition au soleil après son contact avec la peau peut causer des brûlures très sévères ! Il faut à tout prix éviter d'entrer en contact avec cette plante lors de randonnées ou d'activités en bord de rivière.

 **APICHARME**

Dimanche 26 juin

de 10h à 18h

IPEA - LaReid



Une journée organisée par les Services Agricoles et l'Institut Provincial d'Enseignement Agronomique de La Reid, Rue du Canada, 157 - 4910 La Reid-Theux



Domaine de Blegny-Mine

3 x 1 superprogramme une visite de la Mine + une vi- site du musée de la Mine + une balade en tortillard + la balade « le Biotope du Terril »

Le Domaine de Blegny-Mine, l'un des plus grands sites miniers de Wallonie, vous fera voyager dans le temps en vous présentant la Mine et son musée, il vous proposera également une balade en tortillard afin de découvrir la commune de Dalhem et son passé prestigieux. Et pour finir cette journée en beauté, rien de mieux que la balade « le Biotope du terril » qui satisfera les plus curieux. Infos : www.blegnymine.be - 04/237.98.22

Question: En quelle année le site www.ouftitourisme.be a-t-il vu le jour? Réponse pour le 4 juillet 2016 à l'adresse concours@provincedeliege.be



Château de Harzé

3 x 1 BON pour une nuitée pour 2 personnes au château, petits-déjeuners compris

Tentez de remporter ce cadeau exceptionnel dans un cadre féérique! Tant de jour que de nuit, le Château de Harzé impressionne par son architecture, son élégance et son charme. Infos sur: www.chateau-harze.be - 04/246.63.63

Question: Quand la « Paix de Fexhe » a-t-elle été signée? Réponse pour le 4 juillet 2016 à l'adresse concours@provincedeliege.be



Domaine de Palogne



3 X 1 BON VIP pour 4 per- sonnes donnant accès au Musée de la Bouverie, au Château fort de Logne, au Musée de la Boulangerie et au Kayak

Site remarquable de l'Ourthe liégeoise, le Château fort de Logne a toujours été le refuge naturel des habitants de la vallée. Venez visiter son musée qui abrite un espace médiéval mis au goût du jour. Une belle activité à vivre en famille! Infos : www.palogne.be - 086/21.20.33

Question: Comment s'appelle le nano satellite de la Haute Ecole de la Province de Liège? Réponse pour le 4 juillet 2016 à l'adresse concours@provincedeliege.be

Château de Jehay

5 X 1 PASS FAMILLE (2 adultes + 2 en- fants) pour le Coffre aux secrets (visite théâtralisée du Château de Jehay)

Profitez d'une visite guidée et originale du magnifique domaine du Château de Jehay. Une enquête mystérieuse dans un lieu magique à vivre en famille chaque dernier dimanche des mois de mai à septembre, dès 14h. Accessible dès 6 ans. Infos : www.provincedeliege.be/chateaudejehay - 085/82.44.00

Question: De combien de cartes est composé le nouvel outil de prévention « harcèlement et cyber harcèlement en milieu scolaire »? Réponse pour le 4 juillet 2016 à l'adresse concours@provincedeliege.be



3 X 1 BON pour la location de 2 vélos électriques du- rant 4 heures

Découvrez la nature environnante en vous baladant sans trop d'efforts grâce aux vélos électriques. Infos : www.palogne.be - 086/21.20.33

Question: Avec quelle Province chinoise la Province de Liège est-elle liée par une Charte d'Amitié et de Collaboration? Réponse pour le 4 juillet 2016 à l'adresse concours@provincedeliege.be

Domaine de Wégimont

3 X 1 PACK comprenant 2 en- trées « Parc & Piscine » + 2 bons pour le mini-golf + 2 journées et demi de location de vélos électriques

Le Domaine de Wégimont est l'endroit idéal pour savourer la quiétude de l'été. Son parc, sa piscine, son mini-golf et tant d'autres attributs, font de ce complexe un lieu incontournable de cette saison. Tentez votre chance afin de remporter ce magnifique cadeau ensoleillé! Infos : www.provincedeliege.be/wegimont - 04/237.24.00

Question: Qui a remporté le « Campus de Cristal 2016 »? Réponse pour le 4 juillet 2016 à l'adresse concours@provincedeliege.be



Domaine de Blegny-Mine

2 x 1 PASS famille (2 adultes + 2 enfants) pour une croisière au départ de Liège

Prenez le large grâce aux croisières proposées par Blegny-Mine: « Deux pays » (Liège-Maastricht-Liège) ou « Vers les côtes du Briolet » (Liège-Huy-Liège). L'occasion de découvrir le cœur historique de la ville de Liège riche d'un passé millénaire ou de chiner au bord de la Meuse. Infos : www.blegnymine.be - 04/237.98.22

Question: Quelle espèce invasive, pouvant provoquer de sévères brûlures, faut-il éviter durant l'été? Réponse pour le 4 juillet 2016 à l'adresse concours@provincedeliege.be

Comment participer à nos concours? Il vous suffit de répondre correctement à la question posée pour chacun d'eux. Toutes les réponses se trouvent dans les pages de "Notre Province". Ensuite, envoyez-nous un email à l'adresse suivante concours@provincedeliege.be en mentionnant dans l'objet le nom du concours pour lequel vous participez, et dans le corps du mail, votre réponse ainsi que vos coordonnées complètes (Nom, prénom, adresse, N° de téléphone/Gsm). Les lauréats seront tirés au sort parmi les réponses gagnantes. Ils seront prévenus personnellement soit par email soit par téléphone. ATTENTION! Pour les bons de réduction ou les entrées gratuites, il suffit de les découper et de vous présenter munis de ceux-ci sur le site de notre partenaire pour en bénéficier. Les seuls et uniques documents valables pour nos opérations de partenariats sont ceux que vous découperez dans votre trimestriel. Les photocopies et/ou documents scannés ne seront pas valables. Il est également précisé que ces bons à valoir ne peuvent pas être mis en vente sur Internet ou autre.

Les Estivales.be
02.07 > 28.08.2016
4^e ÉDITION

EXPO EN PLEIN AIR
SPECTACLES
CONCERTS
MARIONNETTES
CONTES
ATELIERS
SOIRÉES PYJAMA

Musée de la Vie wallonne
Cour des Mineurs 4000 LIÈGE Info : 04 237 99 50 www.vie-wallonne.be

Province de Liège
Culture

Pour un été pétillant!

Le Magazine de l'Été

Focus sur le Frétilismuseum

Visitez le musée de la Vieillesse

Expositions plus de 1002 objets

Arts et Métiers au Château d'Abbaye

www.liegetourisme.be

Scannez ce QR code et découvrez la brochure

Province de Liège

2014
TRIOLOGIE CONTEMPORAINE 2016
2018

ARTS & MÉTAUX

28.06 > 16.10.2016

EXPOSITION DE SCULPTURES MONUMENTALES
DANS LES PARC ET JARDINS DU CHÂTEAU DE JEHAY

RUE DU PARC - 4540 AMAY - T. +32 (0)85 82 44 00 - WWW.CHATEAUJEHAY.BE - WWW.PROVINCEDELIEGE.BE

et/hias

Une organisation du Service Culture de la Province de Liège en collaboration avec les asbl Gestion du Château de Jehay et OPMA

Province de Liège

WEGIMONT FESTIVAL 2016

5 SCÈNES // 20 CONCERTS
UNE AMBIANCE FESTIVE ET FAMILIALE

WWW.WEGIMONTFESTIVAL.BE

DIMANCHE 26 JUIN 2016 - DÈS 10H
DOMAINE PROVINCIAL DE WÉGIMONT

ENTRÉE : 4,5 € (ACCÈS À LA PISCINE COMPRIS) / GRATUIT EN-DESSOUS DE 3 ANS

JEUNESSES MUSICALES LIÈGE

Province de Liège

Levens.net

PROXIMAG