

LA WALLONIE A LA CROISEE DES GRANDS PORTS

PANEL « LE TRANSPORT PAR VOIES NAVIGABLES – BILAN ET PERSPECTIVES » – 05-03-2013



Wallonie



Service public
de Wallonie

Pascal Moens

Direction de la Promotion des Voies Navigables et de l'Intermodalité

AU MENU...

- **Le transport... fluvial!**
- **Le réseau (wallon, belge, européen, à venir)**
- **Les outils de transbordement, les marchandises**
- **Les bateaux**
- **Les professionnels**
- **Les aides**

LE TRANSPORT...

- **Nécessaire**
- **Un facteur d'économie...**
- **...et de nuisances**
- **En augmentation constante**

(en Belgique : + 68% à l'horizon 2030)

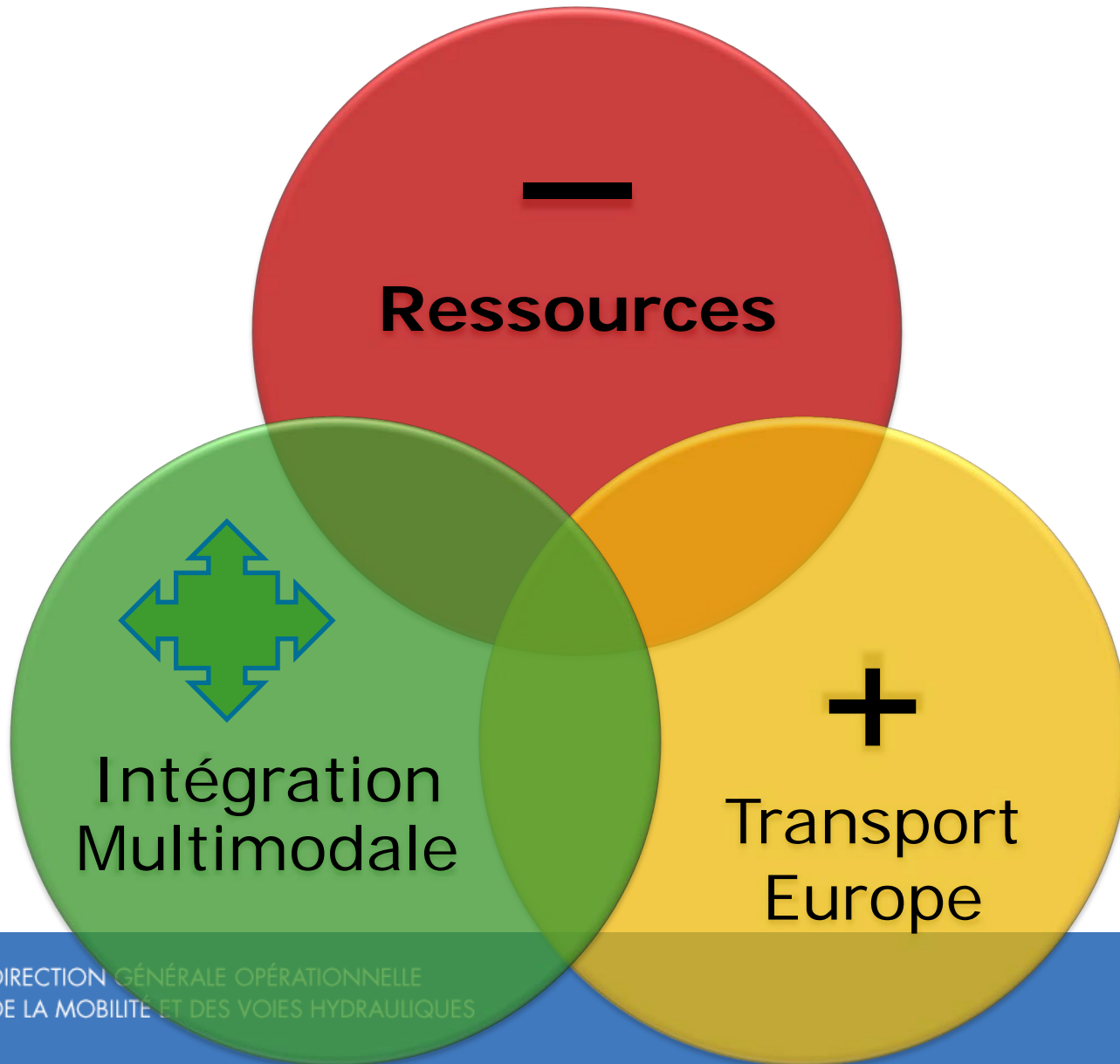
LA CHAÎNE LOGISTIQUE EST DEVENUE MONDIALE ET INTÈGRE TOUS LES MODES DE TRANSPORTS



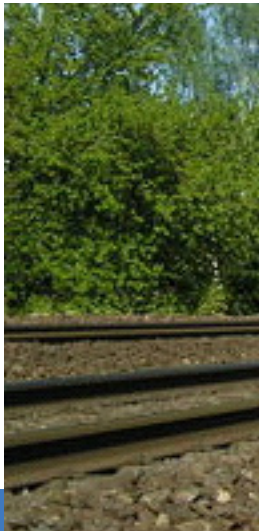
DIRECTION GÉNÉRALE OPÉRATIONNELLE
DE LA MOBILITÉ ET DES VOIES HYDRAULIQUES



UNE ÉQUATION À RÉSOUDRE



MAIS POURQUOI LE FLUVIAL EN 2013 ?



DIRECTION GÉNÉRALE OPÉRATIONNELLE
DE LA MOBILITÉ ET DES VOIES HYDRAULIQUES



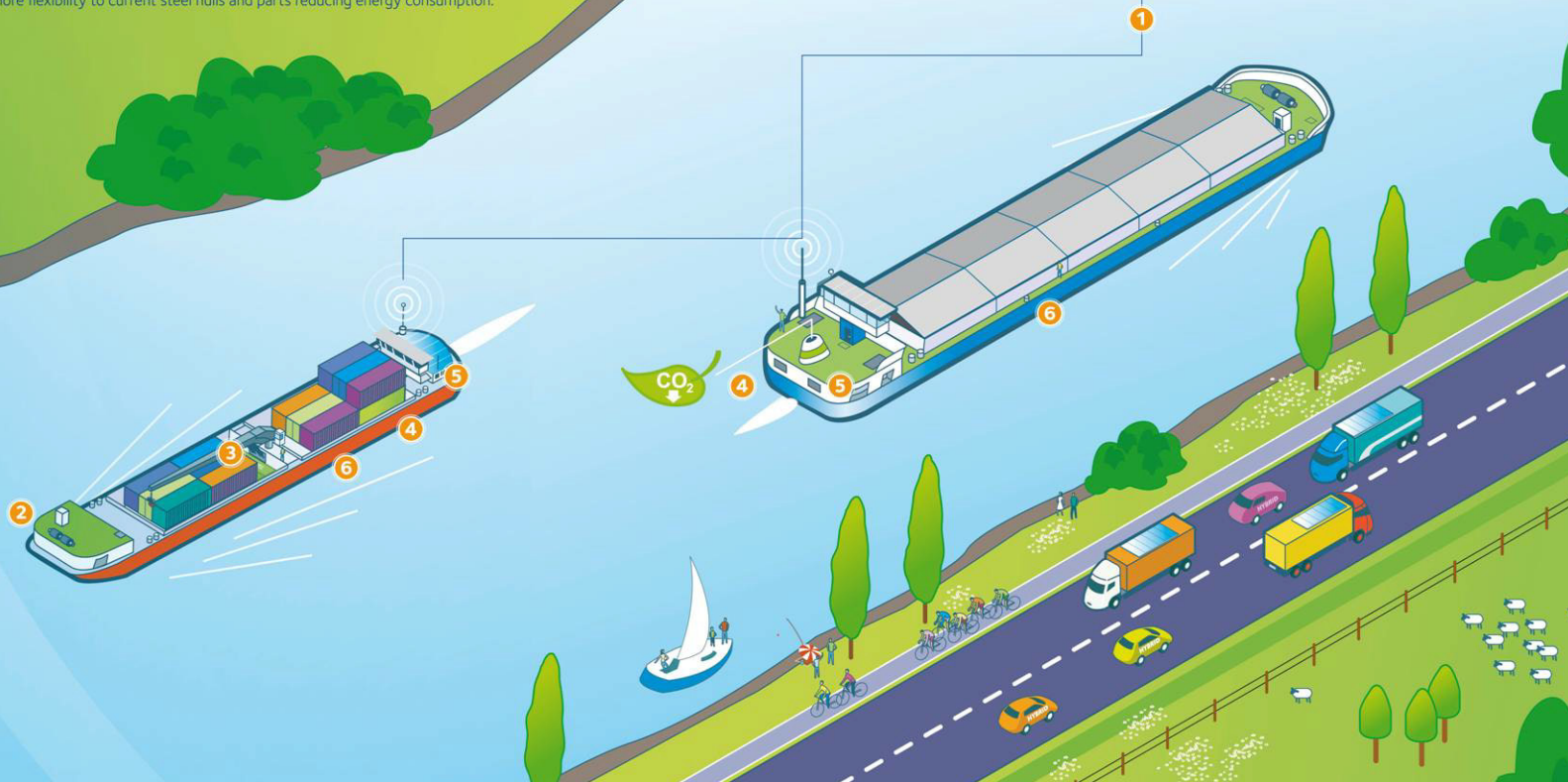
DE QUOI PARLE T'ON ?

THE OLDEST MEANS OF TRANSPORT WITH THE NEWEST TECHNOLOGY

TOWARDS 2020 INLAND SHIPPING

- 1 Information technology:** River Information Services (RIS) ensure more efficient and reliable services by allowing:
 - In-advance and real-time communication with port and waterway authorities and logistics players
 - 100% reliable operations through efficient lock management
 - Paperless and streamlined administrative procedures
 - On-line fuel tracking to save fuel and cut greenhouse gases
 - Tracking and tracing for more safety, especially when transporting dangerous goods
- 2 Fleet diversity:** Small ships are real water trucks operating along short distances while bigger ships can take more cargo further using less fuel.
- 3 Versatile and innovative:** Cost-efficient solutions with automated loading machines onboard mean fast-moving consumer goods can be transported even when there is no transshipment facility available.
- 4 Clean fuel:** Working towards zero-emissions, using hybrid, electric and hydrogen solutions from renewable energy sources, producing no noise.
- 5 Good working conditions:** Modern ships provide a good quality of life for sailors, with comfortable working and living space.
- 6 Vessel design:** Nanotechnology increasingly introduces the use of composites which provide great mechanical strength in relatively light materials, and also more flexibility to current steel hulls and parts reducing energy consumption.

RIS or River Information Services: an intelligent transport system that connects ship to shore



IN THE FUTURE
INLAND SHIPPING WILL BE
AN EVEN BETTER CHOICE
AS IT IS COST-EFFICIENT,
SAFE, QUIET AND HAS
LOW OR NO CARBON
EMISSIONS!

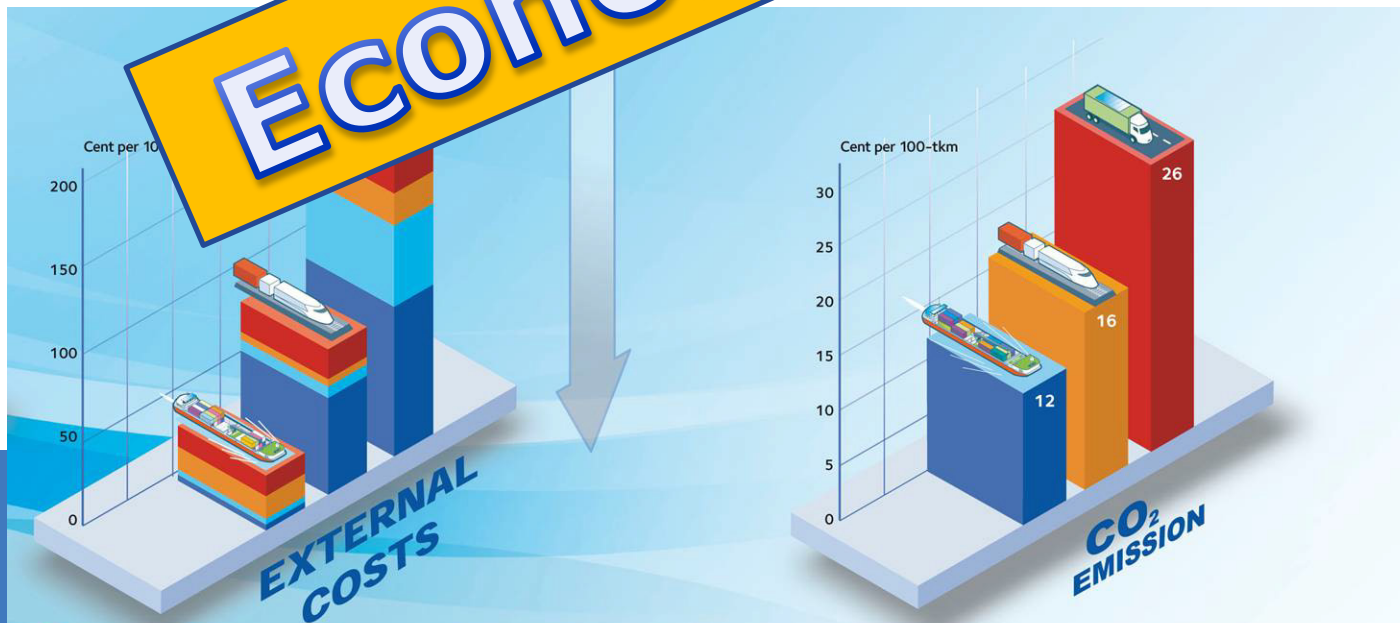
Quelques particularités du transport fluvial

- Transport massifié
- Impacts limités
- Utilise l'eau comme support
- Sûr
- Peu de porte à port
- Mode « intermodalité d'excellence »

Bateaux de classe Va

| | |
|---|---|
|  RO-RO VESSEL Length 110m - width 11,40m - depth 2,50m |  72x |
|  TUG Length 11,40m - depth 3,50m - load cap. 3000t |  120x |
|  BARGE Length 11,40m - width 11,40m - depth 2,20m - load cap. 600t |  600x |
|  CONTAINER VESSEL Length 110m - width 11,40m - depth 3,00m - load cap. 200TEU |  200x |

Economique!



Route, rail, navigation : le point sur les coûts de transport

12€/t



3€/t

17€/t



4€/t

21€/t



12€/t

22€/t



5€/t



Coût moyen de transport d'une tonne sur 350 Km
y compris pré et post-acheminement pour le rail et la navigation



Coûts externes pour une tonne transportée sur 350 Km
(coûts non intégrés dans le coût de transport : congestion, bruit, accident, pollution...)

Multi et co-modalité sont des facteurs de performance

LES DÉFIS DE LA WALLONIE ET DE L'EUROPE D'AUJOURD'HUI

- Le défi environnemental
- La crise économique
- Vers une autre mobilité
- Redressement économique structurel

**Le secteur transport-logistique :
un pôle de développement essentiel**

**Le transport fluvial
doit jouer un rôle important**



LE RÉSEAU FLUVIAL... EUROPÉEN



LE RÉSEAU FLUVIAL... BELGE



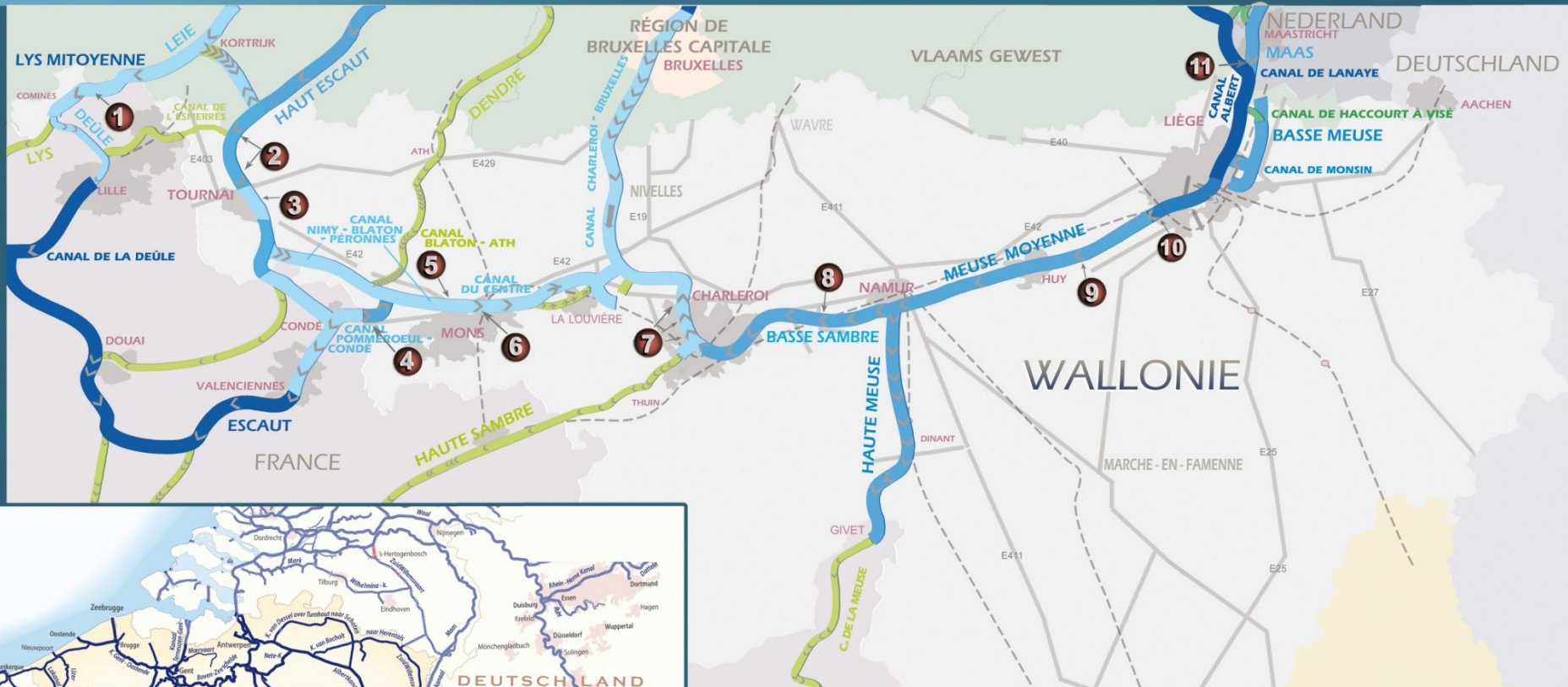
1.500 km de voies navigables



Wallonie

Le réseau fluvial wallon

DIRECTION GÉNÉRALE OPÉRATIONNELLE
"MOBILITÉ ET VOIES HYDRAULIQUES"
DÉPARTEMENT DE LA STRATÉGIE DE LA MOBILITÉ
SECTION DE LA PROMOTION DES VOIES NAVIGABLES ET DE L'INTERMODALITÉ
Tél. : +32 (0)4 220 87 50 - <http://voies-hydrauliques.wallonie.be> - dpvni@spw.wallonie.be



PROJETS DE MODERNISATION DU RÉSEAU

ÉTUDES EN COURS

- Seine-Escaut
- 1. Amélioration de la Lys mitoyenne (classe Vb)
- 2. Nouveaux barrages de Kain et d'Hérinnes
- 3. Traversée de la ville de Tournai (classe Va)
- 4. Amélioration des écluses de Pommerœul et d'Hensies
- 5. Adaptation du canal Nimy-Blaton (classe Va)
- 6. Nouvelle écluse d'Obourg (classe Va)
- 7. Nouvelles écluses de Viesville, Gosselies, Marchienne (classe Va)
- 8. Amélioration de la navigabilité sur la Sambre (classe Va)

Rhin-Main-Danube

- 9. Nouvelle écluse d'Ampsin-Neuville (classe Vlb)

TRAVAUX EN COURS

- Rhin-Main-Danube
- 10. Nouvelle écluse d'Ivoz-Ramet (classe Vlb) : fin 2014
- 11. Quatrième écluse de Lanaye (classe Vlb) : fin 2014

Co-financé par l'Union européenne
Réseau transeuropéen de transport (TEN-T)

--- Voies ferrées principales
— Axes routiers principaux

| CLASSE : | I | II | IV | Va | Vb | VI |
|-----------|-----------|-----------|-------------|-------------|-------------|--------------|
| TONNAGE : | 250 - 400 | 400 - 650 | 1000 - 1500 | 1500 - 3000 | 3200 - 6000 | 3200 - 12000 |

ÉDITION 2012
SPW - DPVNI

GRAND - DUCHÉ
DE LUXEMBOURG

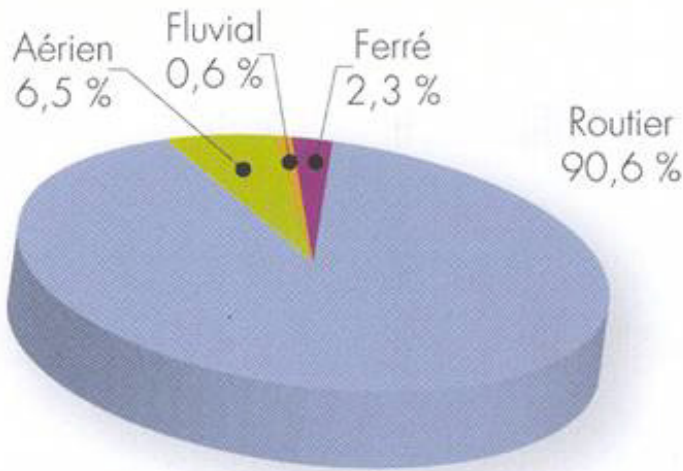
ARLON LUXEMBOURG



Importance du réseau fluvial belge

- Routes : 30 000 km (86%)
- Chemin de fer : 3 500 km (10%)
- Voies navigables : 1 500 km (4%)

Total Wallonie 2006 : 3,08 Mtep

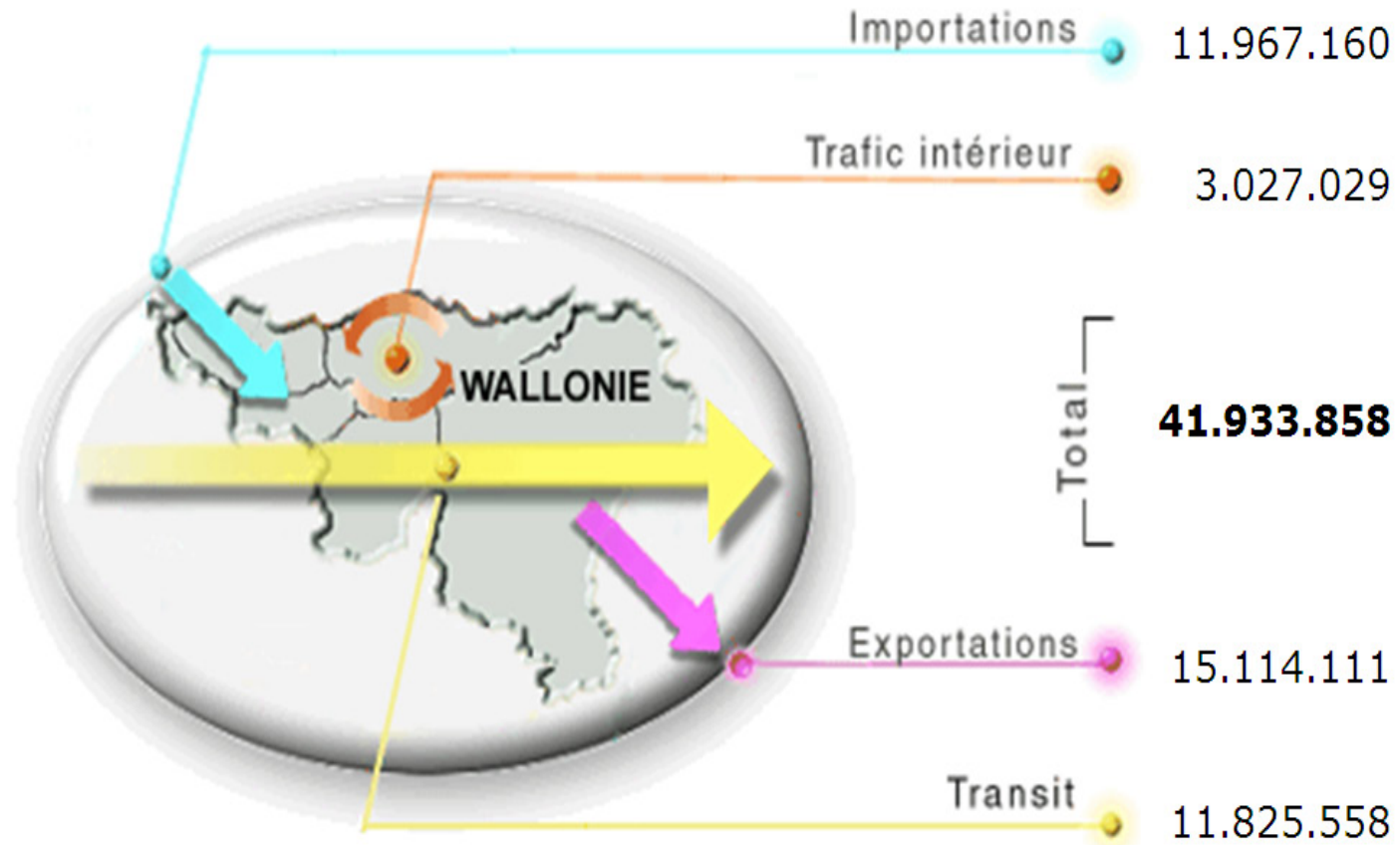


er : 500 000 000 t (72%)
bles : 60 000 000 t (8%)
bles : 140 000 000 t (20%)
ion wallonne : 45 000 000 t

Vu du fluvial...

● Bilan global wallon

année 2012
(Tonnes transportées)



EVOLUTIONS PRÉVISIBLES

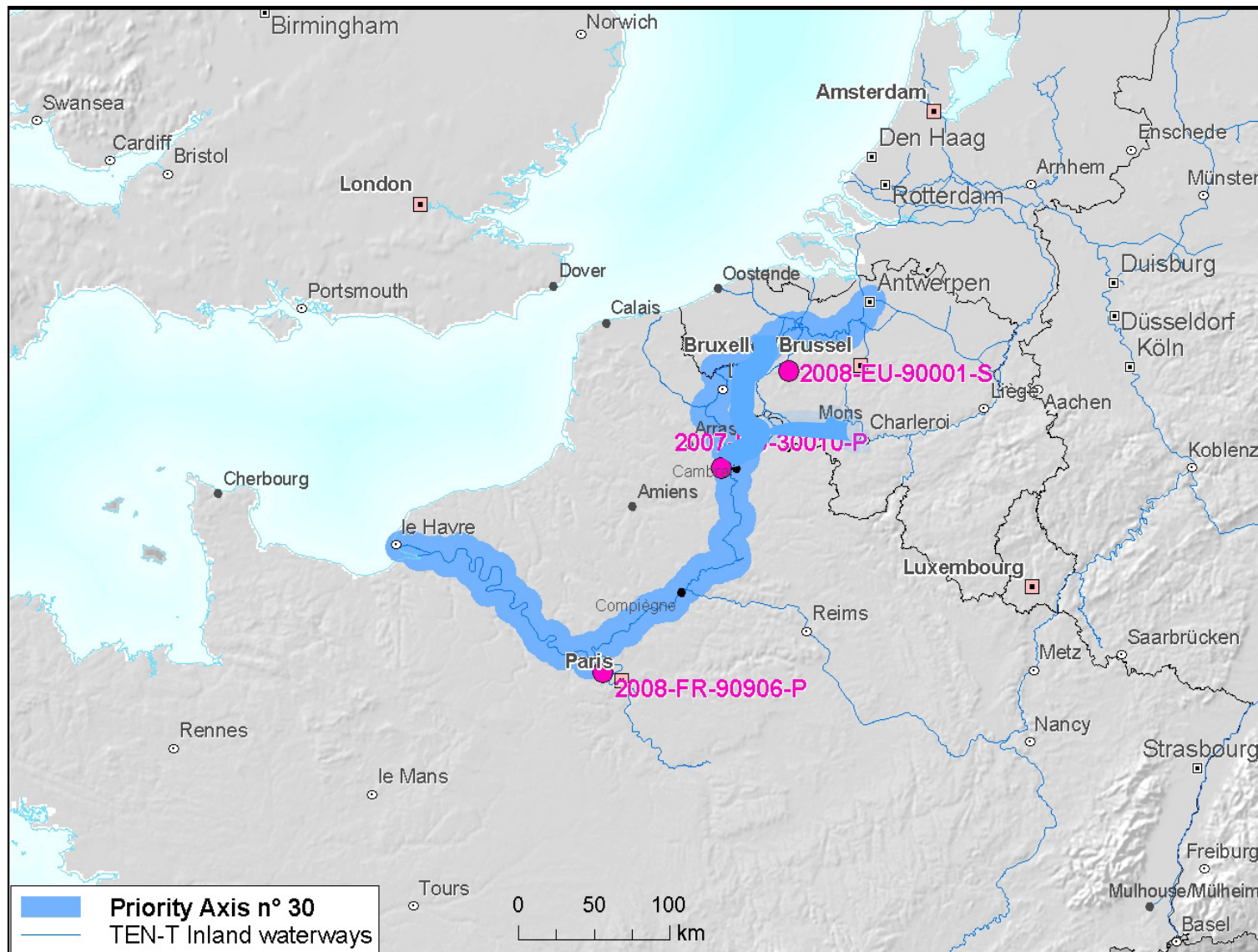
L'EUROPE DÉTERMINE LES PRIORITÉS POUR L'AVENIR DES GRANDS RÉSEAUX



PRIORITY
TEN-T
AXIS N°30

SEINE-
SCHELDT

THE MISSING
LINK BETWEEN
ROTTERDAM
AND PARIS !



Source: TEN-T Executive Agency



DIRECTION GÉNÉRALE OPÉRATIONNELLE
DE LA MOBILITÉ ET DES VOIES HYDRAULIQUES



Wallonie



Service public
de Wallonie

Rail - Freight



Waterways



| Compr. | Core | Compr. | Core | Compr. | Core |
|-------------------------------|------------------------------------|-----------------------------|-----------------------------------|--------|------|
| | | | | | |
| Conventional rail / Completed | Conventional rail / To be upgraded | High speed rail / Completed | To be upgraded to high speed rail | Ports | RRT |
| | | | | | |
| Conventional rail / Planned | | High speed rail / Planned | | | |

| Compr. | Core | Compr. | Core |
|------------------------------|-----------------------------------|--------|------|
| | | | |
| Inland Waterways / Completed | Inland Waterways / To be upgraded | Ports | |
| | | | |
| Inland Waterways / Planned | | | |



Amsterdam

Rotterdam

Antwerp

Bruxelles

Luxembourg

Strasbourg

Basel

Dijon

Lyon

Marseille

Ghent

Paris

A l'avenir
Multimodal corridors :
a structure to develop
the core network.

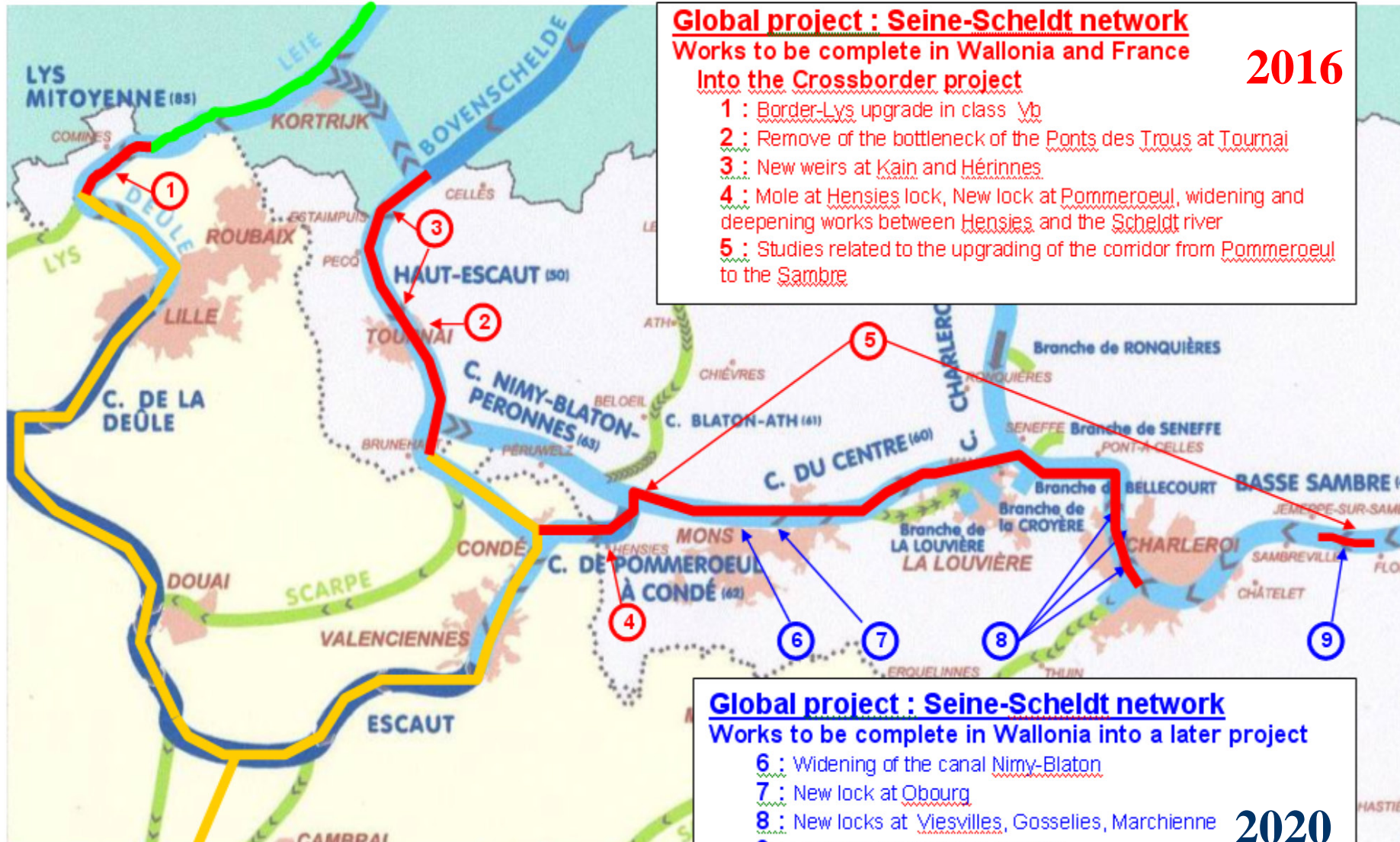
Corridor n°9
includes the
Rotterdam – Paris
axis.

SEINE - ESCAUT

THE SEINE-SCHIEDT LINK (NETWORK OF MULTIMODAL PORTS)



A l'Ouest : Seine-Escaut Projet prioritaire TEN-T N°30



Global project : Seine-Scheldt network

Works to be complete in Wallonia and France

2016

Into the Crossborder project

- 1 : Border-Lys upgrade in class Vb
- 2 : Remove of the bottleneck of the Ponts des Troux at Tournai
- 3 : New weirs at Kain and Hérinnes
- 4 : Mole at Hensies lock, New lock at Pommeroeul, widening and deepening works between Hensies and the Scheldt river
- 5 : Studies related to the upgrading of the corridor from Pommeroeul to the Sambre

Global project : Seine-Scheldt network

Works to be complete in Wallonia into a later project

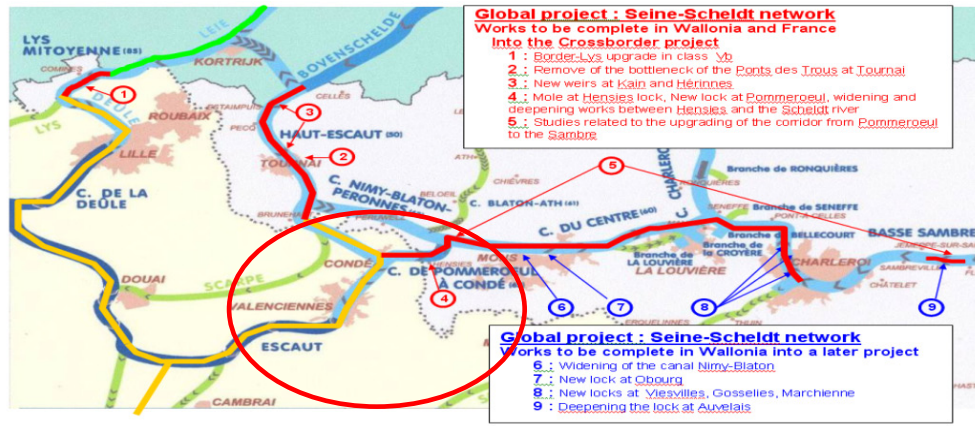
2020

- 6 : Widening of the canal Nimy-Blaton
- 7 : New lock at Obourg
- 8 : New locks at Viesvilles, Gosselies, Marchienne
- 9 : Deepening the lock at Auvelais

Co-financed by the European Union

Trans-European Transport Network (TEN-T)

Pommerœul - Condé Canal



Pommerœul lock

Hensies lock

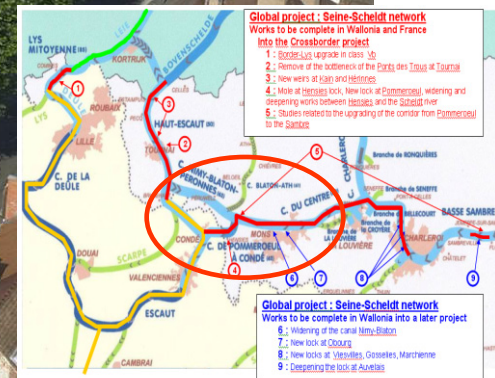


Upgrade navigability

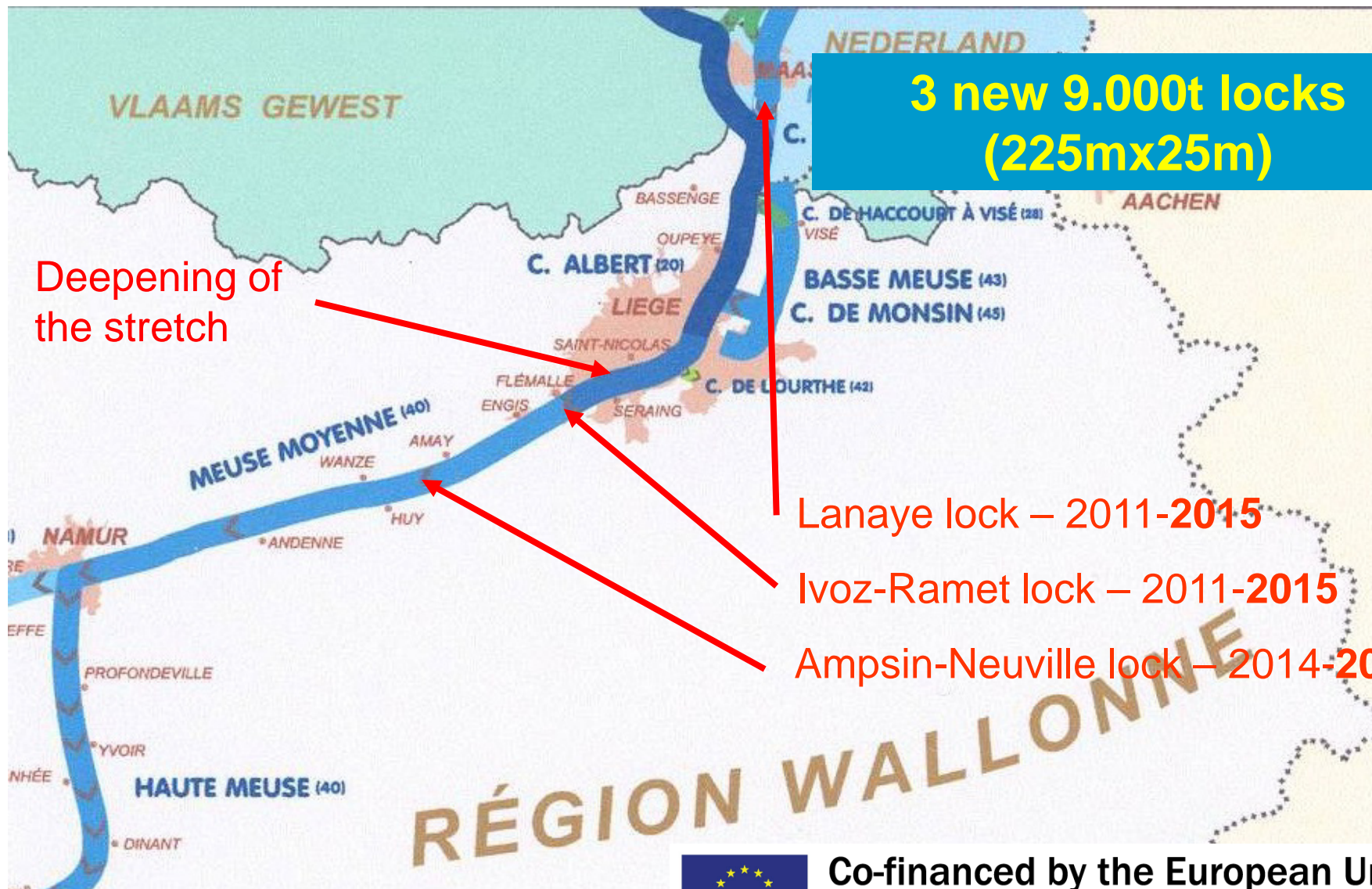
Restauratation



Haut-Escaut : Pont-des-Trous



TO THE EAST : MEUSE/RHINE-MAIN-DANUBE TEN-T PRIORITY PROJECT N°18



Co-financed by the European Union
Trans-European Transport Network (TEN-T)

I VOZ-RAMET : situation existante

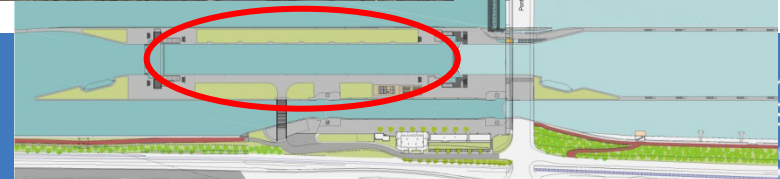


I VOZ-RAMET : projet



Travaux en cours depuis mai 2011!

I VOZ-RAMET



DIRECTION GÉNÉRALE OPÉRATIONNELLE
DE LA MOBILITÉ ET DES VOIES HYDRAULIQUES

SPW
Service public
Wallonie

wallonie

Quatrième écluse de Lanaye



Pays-Bas

Belgique

Quatrième écluse de Lanay



Travaux en cours depuis juin 2011!



DIRECTION GÉNÉRALE OPÉRATIONNELLE
DE LA MOBILITÉ ET DES VOIES HYDRAULIQUES



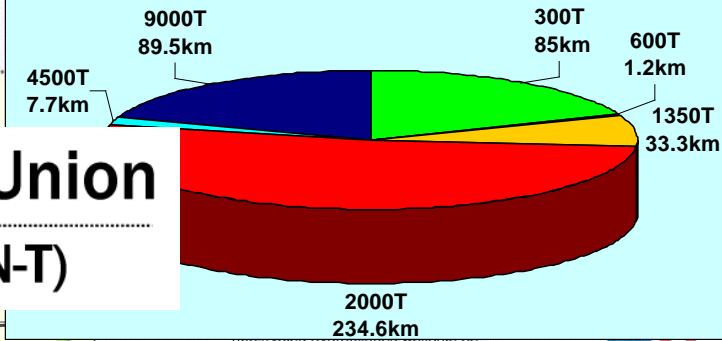
SPW
Service public
de Wallonie

Réseau fluvial objectif 2020



Priorités

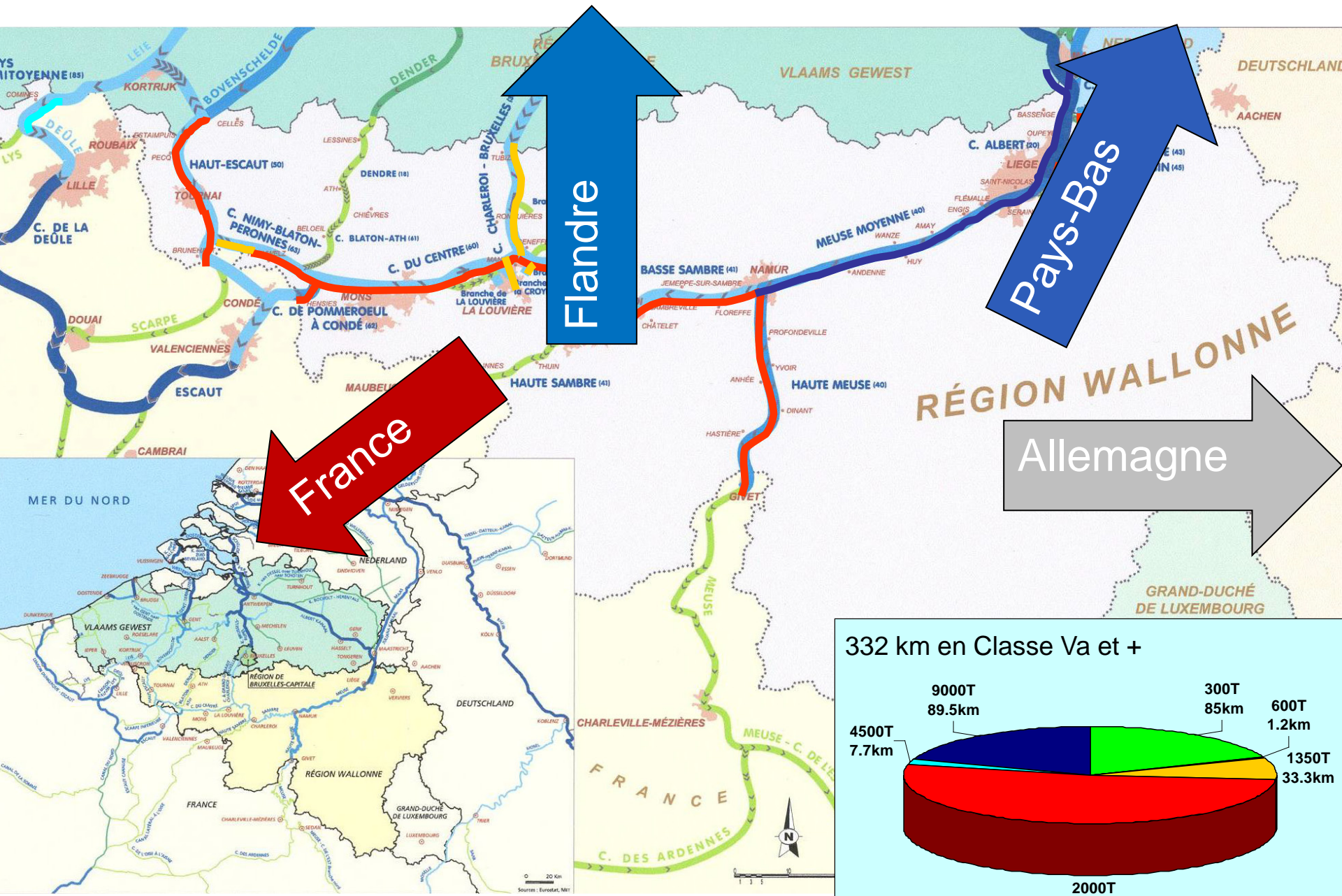
332 km en Classe Va et +



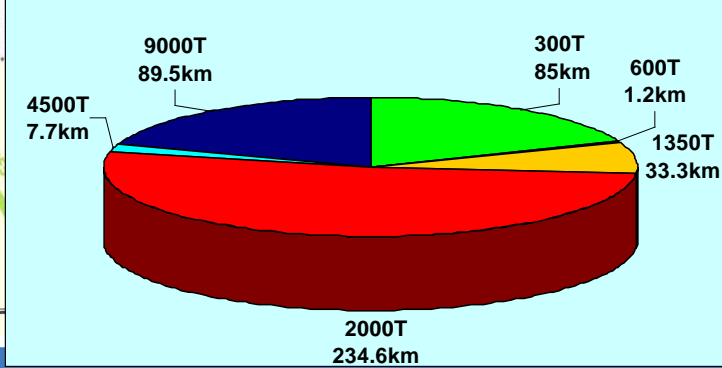
**Co-financed by the European Union
Trans-European Transport Network (TEN-T)**

Source: Eurostat, M&T

... un réseau wallon plus ouvert sur l'Europe



332 km en Classe Va et +

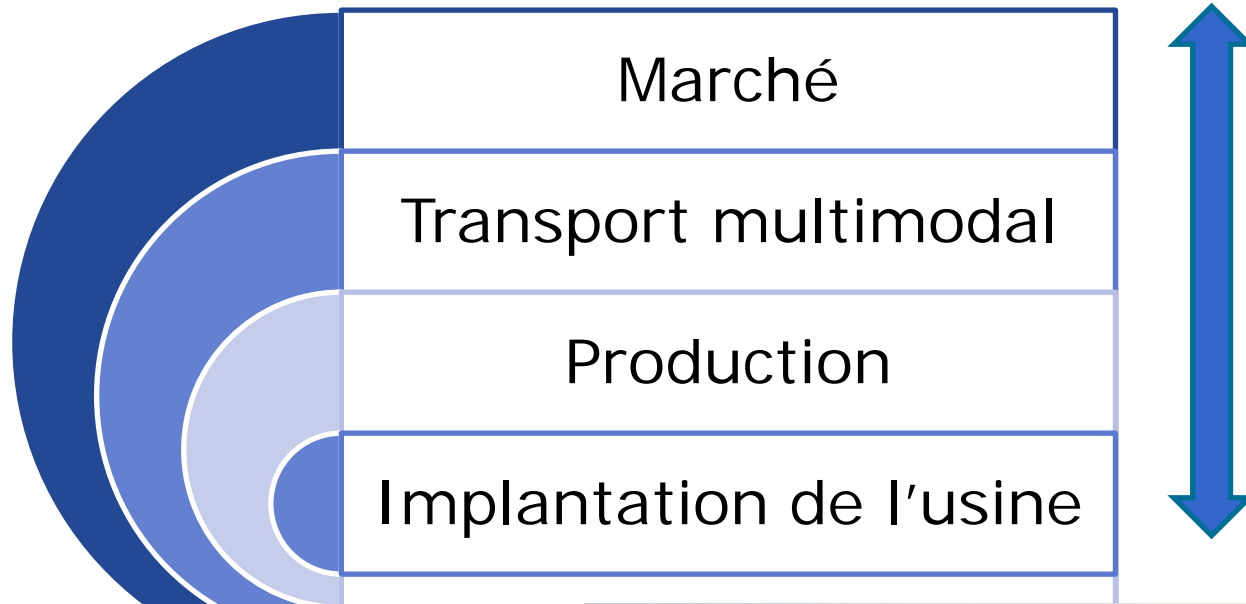


Sources : Eurostat, MVI

Pour accéder à ces infrastructures, une interface : les ports



UN FACTEUR DE SUCCÈS: LA CONCEPTION DE LA CHAÎNE LOGISTIQUE AUTOUR DE LA VOIE D'EAU



TERMINAUX INTERMODAUX EN WALLONIE



LES INFRASTRUCTURES INTERMODALES

- | | |
|--------------------------------|--------------------------|
| Terminaux opérationnels | Projets |
| 1 Mouscron | 9 Vaulx |
| 2 Ghlin | 10 Sambreville (2012) |
| 3 Garocentre | 11 Carex à Liège Bierset |
| 4 Châtelet | 12 Trilogiport |
| 5 Liège (Renory) | 13 Ardenne Logistics |
| 6 Bierset | |
| 7 Liège (Monsin) | |
| 8 Athus | |

- Voies ferrées
 — Axes routiers principaux
 Terminal raccordé à :
- la voie navigable
 - la voie ferrée
 - la voie aérienne

LES VOIES NAVIGABLES SELON LEUR CLASSEMENT CEMT

| CLASSE | I | II | IV | Va | Vb | VI |
|---------|-----------|-----------|-------------|-------------|-------------|--------------|
| TONNAGE | 250 - 400 | 400 - 650 | 1000 - 1500 | 1500 - 3000 | 3000 - 6000 | 3200 - 12000 |

ECLUSE, ASCENSEUR, PLAN INCLINÉ

Garocentre

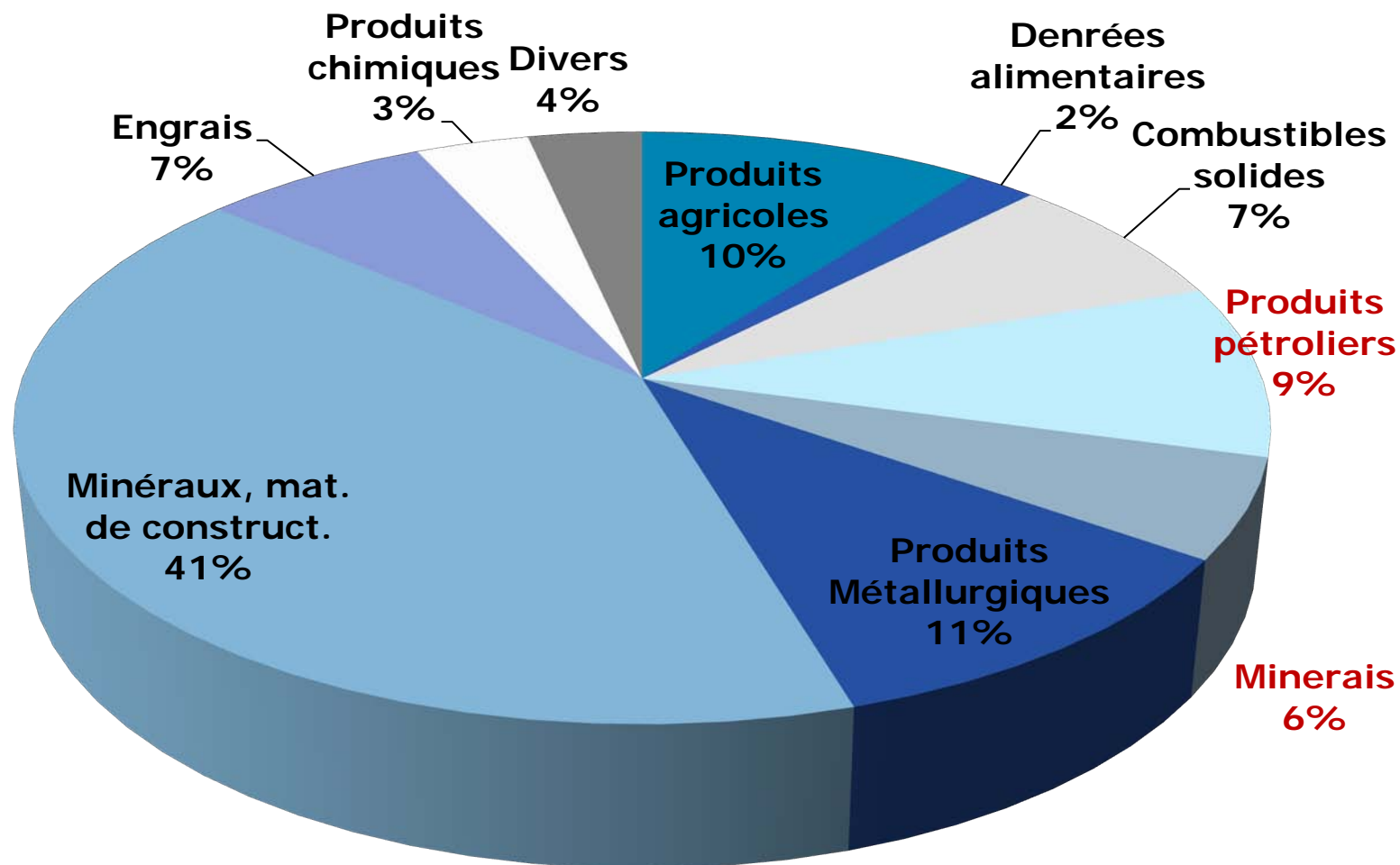


LES BATEAUX





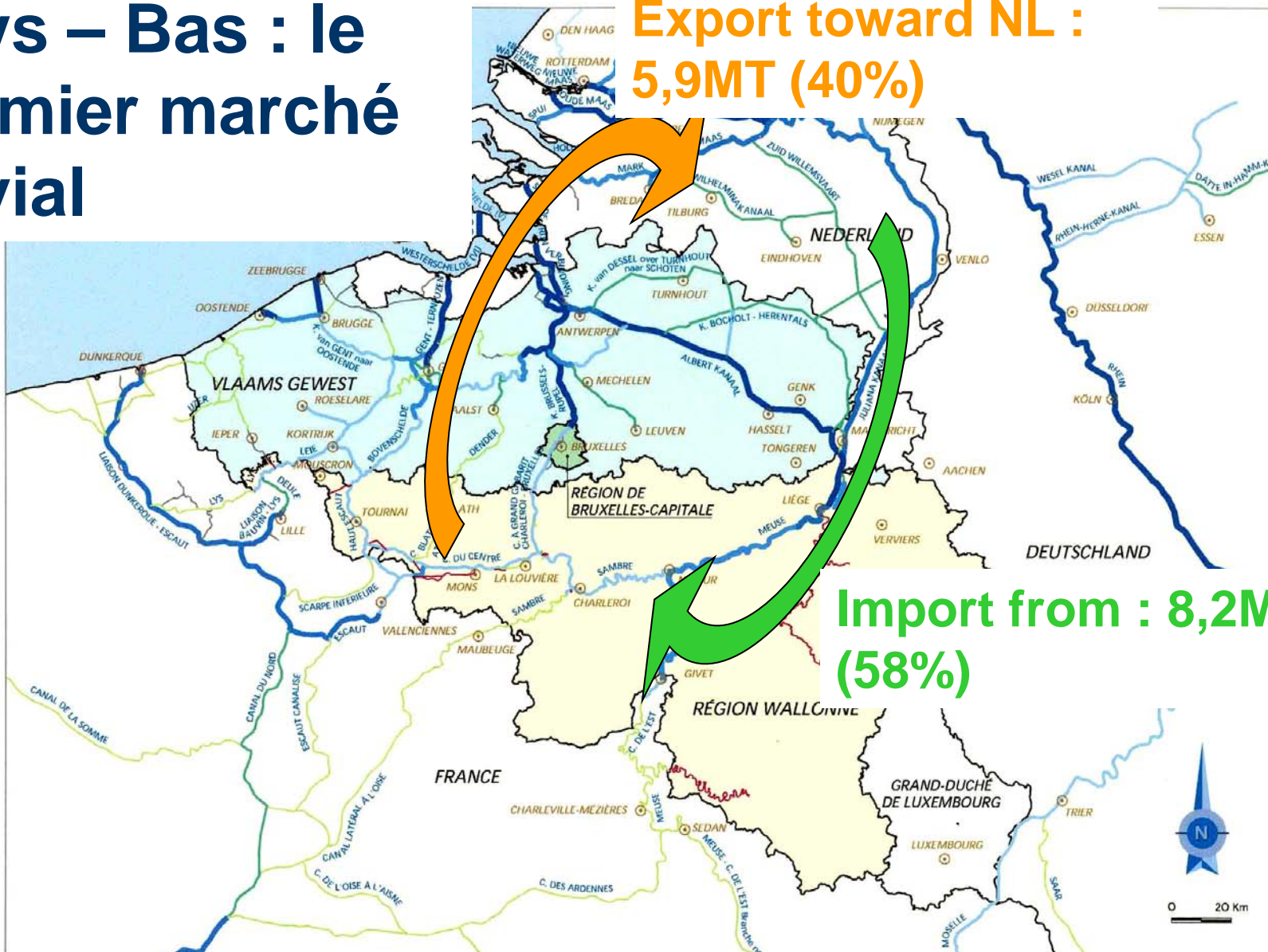
Produits transportés en 2012



Pays – Bas : le premier marché fluvial

Export toward NL :
5,9MT (40%)

Import from : 8,2MT
(58%)



ALORS LE TRANSPORT FLUVIAL? UN JEU D'ENFANT?

Avant tout une affaire de professionnels !

- **Chargeurs**
- **Destinataires**
- **Bateliers**
- **Affréteurs**

- **Tractions**
- **Moyens de manutentions**
- **Lieux de transbordement (Ports autonomes)**

Aides disponibles

« Prime aux modes de transport alternatifs »



Chargement céréaliier



Raccordement ferré

© Holcim



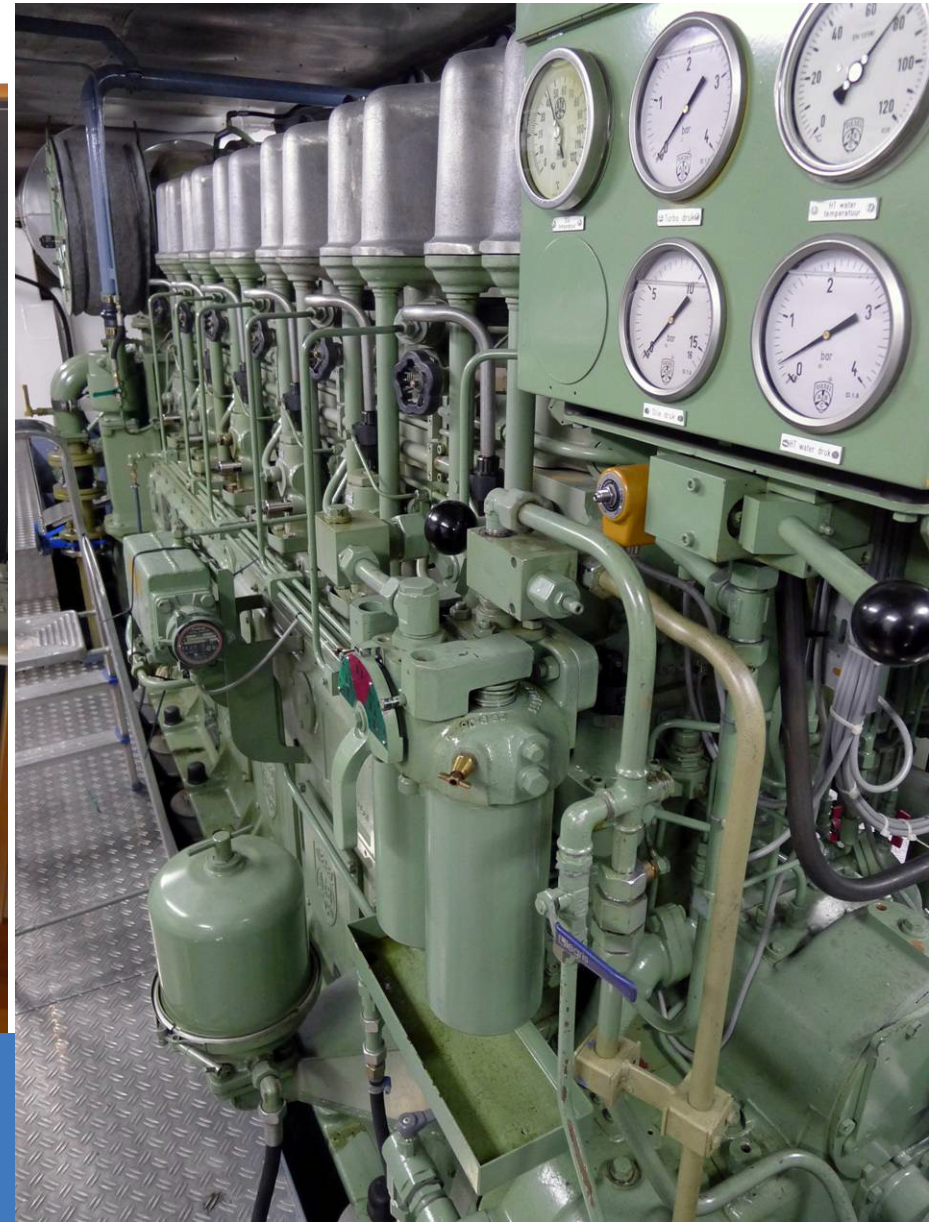
Wallonie



SPW
Service public
de Wallonie

Aides disponibles

« Prime à l'adaptation technique de la flotte »



Aides disponibles

« Prime à l'acquisition d'un premier bateau de navigation intérieure d'occasion »



Pour tous vos projets intermodaux

la DPVNI (Direction de la Promotion des Voies Navigables et de l'Intermodalité) apporte aux entreprises des conseils et une expertise gratuits dans leur choix de solutions logistiques fluviales performantes et fiables.

Rue Forgeur 2 – B -4000 Liège – Belgique

T : +32 –(0) 4 – 220 87 50

F : +32 –(0) 4 – 220 87 60

Mél : dpvni@spw.wallonie.be

<http://voies-hydrauliques.wallonie.be>



DIRECTION GÉNÉRALE OPÉRATIONNELLE
DE LA MOBILITÉ ET DES VOIES HYDRAULIQUES



SPW
Service public
de Wallonie