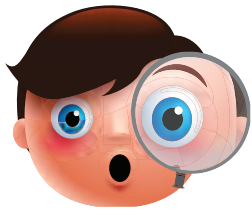


Mène ton enquête : ce que mon/mes amis pense(nt) de moi



Demande à ton/ta/tes ami-e-s, d'entourer la ou les qualités qui te correspondent le mieux.

J'interroge :

.....

.....

.....

Créatif • Créative	Rapide	Intelligent • Intelligente
Fort • Forte	Marrant • Marrante	Curieux • Curieuse
Courageux • Courageuse	Généreux • Généreuse	Amical • Amicale
Débrouillard • Débrouillarde	Patient • Patiente	Affectueux • Affectueuse
.....
.....



Découvre les qualités que tes ami-e-s t'attribuent. Penses-y quand tu te sens « nul-nulle ». Tu es super ! Ne l'oublie jamais.