



84<sup>e</sup> ÉDITION



23<sup>e</sup> ÉDITION



106<sup>e</sup> ÉDITION



4<sup>e</sup> ÉDITION

# LES CLASSIQUES ARDENNAISES



#flechewallonne #lbl

LE JOURNAL DE



DOSSIER 20  
DE PRESSE 20

## ÉDITO



### TOUS LES CHEMINS MÈNENT AU MUR

Qu'ils s'élancent d'Ans, Seraing, Charleroi ou désormais Herve, les prétendants à la gloire ardennaise ont rendez-vous à Huy, au sommet du chemin des chapelles. Le Mur est un pic à l'altitude modeste mais au sommet duquel les poumons brûlent comme sur les hauteurs alpêtres. En 2020, ses 1 300 mètres d'ascension à près de 10 % de moyenne, ses courbes où la pente flirte avec les 20 % et son fameux virage Claudy Criquelion (premier vainqueur au sommet en 1985), se profilent encore en juge de paix.

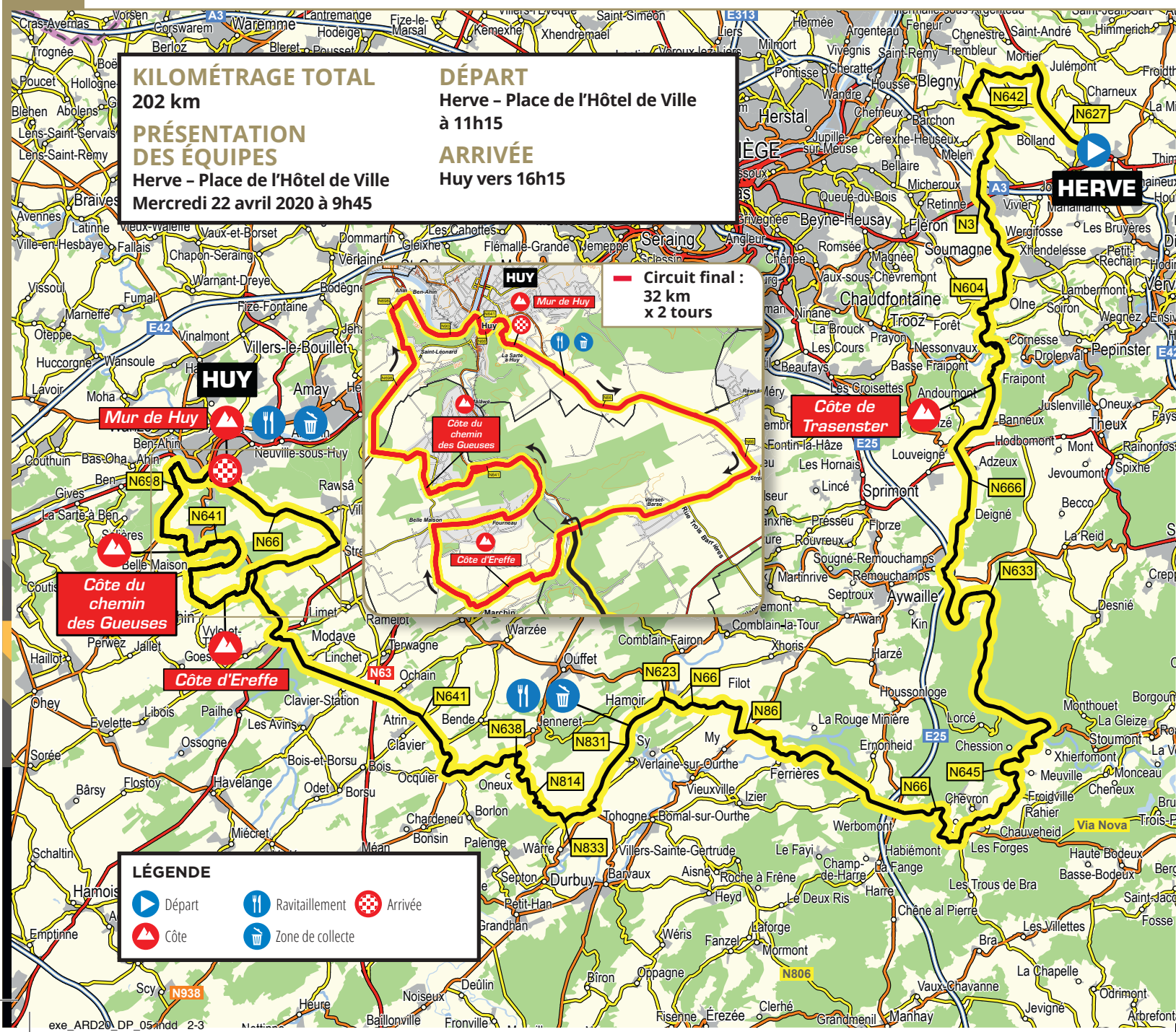
Depuis que le final de la Flèche se dispute en circuit autour de Huy, les coursiers ont eu le temps d'y établir leurs règles. Elles ne vont pas changer avec l'introduction de la côte du chemin des Gueuses, qui remplace celle de Cherave. Sur trois tours d'une trentaine de kilomètres condensant trois ascensions, il faut se vider les jambes

et surmonter la douleur sans débrancher le cerveau pour l'un des rendez-vous les plus intenses et haletants de la saison.

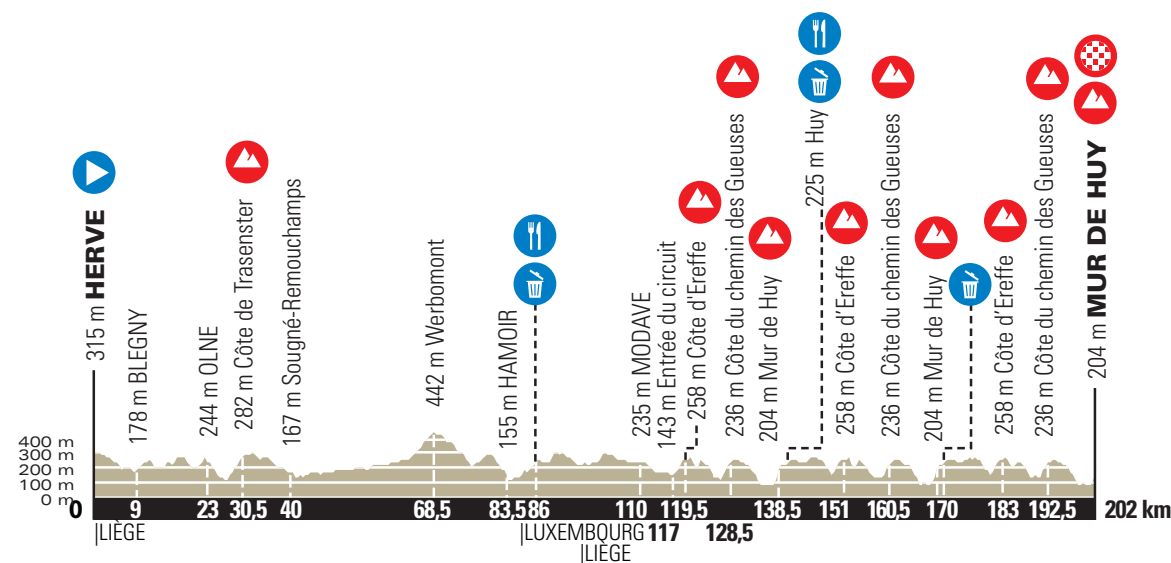
Les routiers les plus endurants embrayent dans les premiers enchaînements du jour, le peloton s'essore et la course n'observe plus de temps mort jusqu'à l'ascension finale où se mêlent extase et agonie. Les coureurs plient l'échine mais la gloire est à portée de pédalées furieuses. L'élégante ville de Herve et la source des Six Fontaines sembleront alors bien loin, les champions de la Petite Reine ayant entraîné tout le monde dans leur course vers Huy.

Christian PRUDHOMME

## PARCOURS



## PROFIL



## CÔTES



**Km 30,5** - Côte de Trasnester  
Montée de 3,3 km à 4,9 %

**Km 119,5** - Côte d'Ereffe  
Montée de 2,1 km à 5 %

**Km 128,5** - Côte du chemin des Gueuses  
Montée de 1,8 km à 6,5 %

**Km 138,5** - Mur de Huy  
Montée de 1,3 km à 9,6 %

**Km 151** - Côte d'Ereffe  
Montée de 2,1 km à 5 %

Le prix des côtes, parrainé par **Boels**, récompensera chaque coureur qui passera en tête au sommet de chacune des dix côtes du parcours.

**Km 160,5** - Côte du chemin des Gueuses  
Montée de 1,8 km à 6,5 %

**Km 170** - Mur de Huy  
Montée de 1,3 km à 9,6 %

**Km 183** - Côte d'Ereffe  
Montée de 2,1 km à 5 %

**Km 192,5** - Côte du chemin des Gueuses  
Montée de 1,8 km à 6,5 %

**Km 202** - Mur de Huy  
Montée de 1,3 km à 9,6 %

## PODIUM 2019

### CLASSEMENT FINAL

1		Julian Alaphilippe	4h55'14"
2		Jakob Fuglsang	MT
3		Diego Ulissi	à 6"

## DIFFUSION TV



### BELGIQUE

#### Direct

RTBF La Une  
VRT Eén

### EUROPE

#### Direct

Eurosport 1  
Danemark : TV2  
Espagne : Teleduarte  
Italie : Rai Sport  
Luxembourg : RTL  
Norvège : TV2  
Pays-Bas : NOS  
Slovaquie : RTVS  
Suisse : SRG-SSR

### MONDE

#### Direct

Afrique subsaharienne : SuperSport  
Amérique Latine et Caraïbes : ESPN  
Asie du Sud-Est : Eurosport 1  
Australie : SBS  
Canada : Flobikes  
Colombie : Caracol TV  
États-Unis : NBC Sports  
Japon : J Sports  
Moyen-Orient et Afrique du Nord : beIN Sports  
Nouvelle-Zélande : Sky Sport

#### Résumé final

États-Unis et Canada :  
Global Cycling Network

#### News Monde

AFP TV, Eurovision, Perform,  
Reuters, SNTV

#### Chaîne News Monde

France 24 (en français, anglais  
et arabe)

\* horaires prévisionnels





## ÉDITO

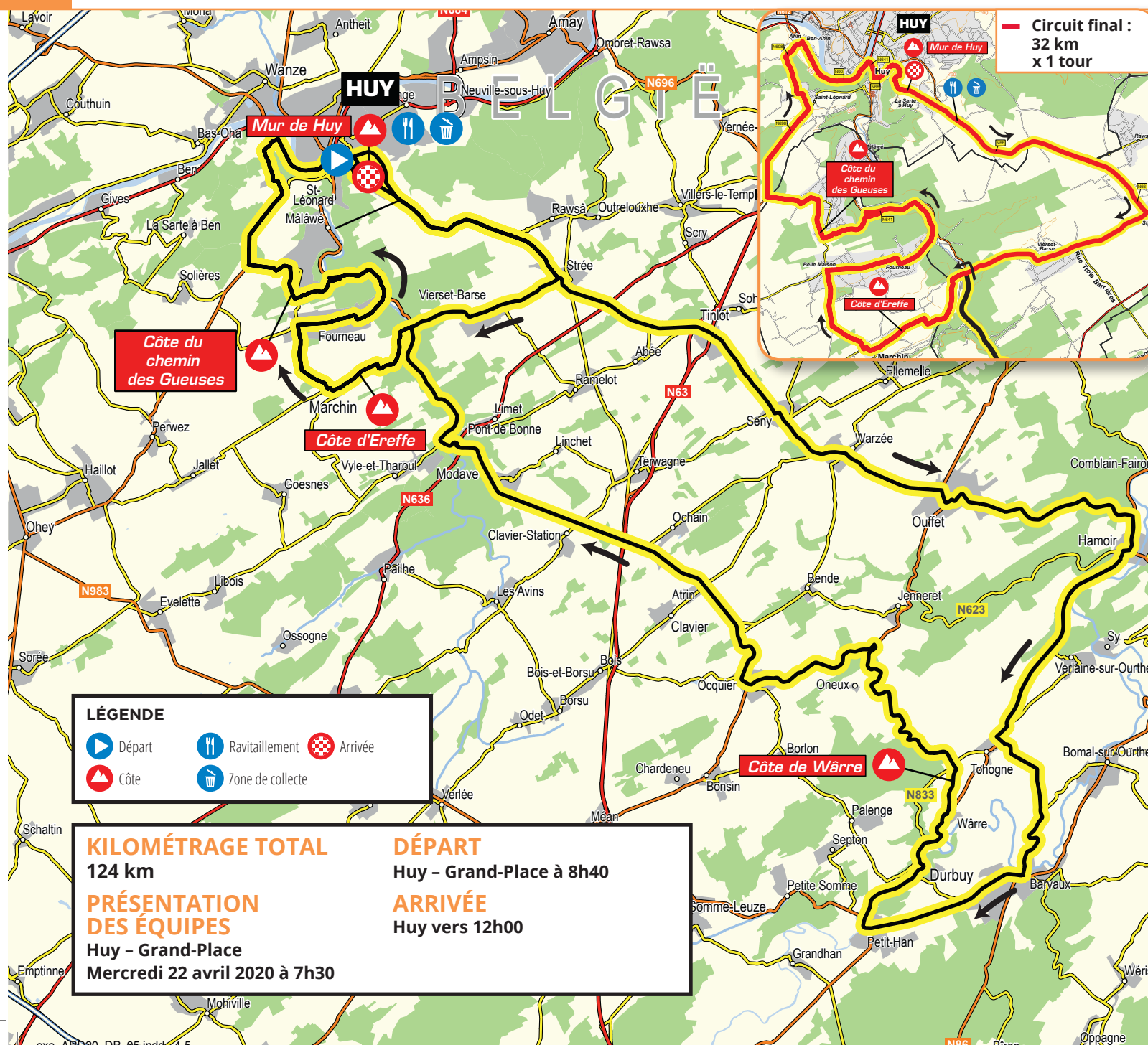
### ET À LA FIN C'EST UNE NÉERLANDAISE QUI GAGNE ?

Née à la fin du XX<sup>e</sup> siècle, la Flèche Wallonne Femmes plonge dans les années 2020 avec quelques certitudes. Huy, d'où les coureuses s'élancent au petit matin avant de se disputer la gloire sur le Mur, est en fête tout le mercredi pour les étoiles du peloton. Le circuit final, avec ses trois côtes condensées sur une vingtaine de kilomètres, amène une course de mouvement en poussant les prétendantes à la victoire à se dévoiler bien avant la dernière ascension. Et les voisines oranje se sentent particulièrement à leurs aises dans les Ardennes. Maillot arc-en-ciel sur les épaules, Anna van der Breggen s'est offert en 2019 un extraordinaire cinquième succès consécutif. Hommes et femmes confondus, personne n'a jamais fait aussi bien sur une classique de cette envergure. Ses

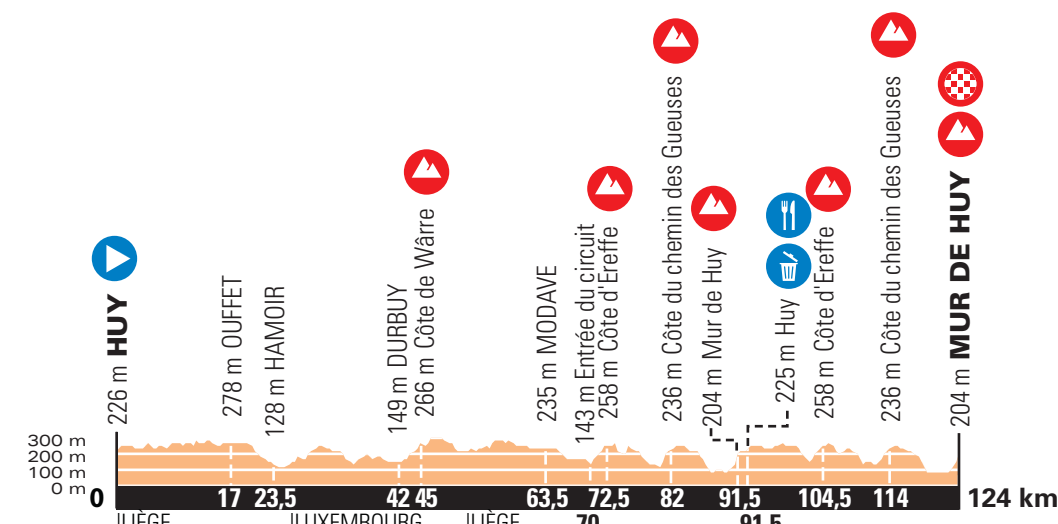
compatriotes ne sont pas en reste : elles étaient quatre dans le top 5 de cette 22<sup>e</sup> édition d'une course que Marianne Vos a également remportée à cinq reprises, entre 2007 et 2013. Avant de lancer l'assaut sur le Mur de Huy en 2020, les Néerlandaises et leurs rivales retrouveront un terrain de jeu qu'elles connaissent bien. La côte de Wârre fera chauffer les jambes et les poumons avant d'affronter le circuit final, avec la double ascension du Mur et une nouveauté dans cette 23<sup>e</sup> édition : la côte du chemin des Gueuses remplace celle de Cherave pour relier Ereffe et Huy. Un terrain toujours aussi redoutable pour consacrer la meilleure puncheuse du monde.

Christian PRUDHOMME

## PARCOURS



## PROFIL



## CÔTES



**Km 45** - Côte de Wârre  
Montée de 2,2 km à 4,9 %

**Km 72,5** - Côte d'Ereffe  
Montée de 2,1 km à 5 %

**Km 82** - Côte du chemin des Gueuses  
Montée de 1,8 km à 6,5 %

**Km 91,5** - Mur de Huy  
Montée de 1,3 km à 9,6 %

**Km 104,5** - Côte d'Ereffe  
Montée de 2,1 km à 5 %

**Km 114** - Côte du chemin des Gueuses  
Montée de 1,8 km à 6,5 %

**Km 124** - Mur de Huy  
Montée de 1,3 km à 9,6 %

Le prix des côtes, parrainé par **Boels**, récompensera chaque concurrente qui passera en tête au sommet de chacune des sept côtes du parcours.

## PODIUM 2019

### CLASSEMENT FINAL

1		Anna van der Breggen	3h17'04"
2		Annemiek van Vleuten	à 1"
3		Annika Langvad	à 4"







# LIÈGE-BASTOGNE-LIÈGE

26 AVRIL 2020 ► 106<sup>e</sup> ÉDITION

## ÉDITO



### À LA POURSUITE DE LA LÉGENDE ARDENTE

À Liège, on ne perd pas les belles habitudes retrouvées. La Doyenne des classiques a renoué en 2019 avec un final palpitant au cœur de la Cité ardente. Pour la 106<sup>e</sup> édition, c'est une nouvelle fois sur le boulevard d'Avroy que le quadruple vainqueur Alejandro Valverde et sa grande cohorte de rivaux sont invités à poursuivre la légende d'Eddy Merckx.

Seul coureur à s'être imposé cinq fois dans les rues liégeoises, le Cannibale est un horizon fantasmagorique pour les coureurs qui longeront sa stèle dans la côte de Stockeu, au cœur de l'emblématique triptyque que cette ascension constitue avec les côtes de Wanne et de la Haute-Levée. Le peloton aura alors bien engagé le retour vers Liège, lancé dans une deuxième partie de course qui concentre neuf ascensions au fil des 100 derniers kilomètres.

Les héros d'aujourd'hui pourront alors s'inspirer de l'esprit conquérant de Bernard Hinault, pour le 40<sup>e</sup> anniversaire de la victoire mythique du Blaireau sous la neige et dans des températures glaciales. Monument du printemps, Liège-Bastogne-Liège a encore vu des flocons saupoudrer son final ces dernières années et c'est sur une route humide que Jakob Fuglsang s'est fait une grande frayeur avant d'être le premier à lever les bras sur la nouvelle ligne d'arrivée liégeoise. La Doyenne est riche en histoires et en surprises.

► Christian PRUDHOMME

## DIFFUSION TV



### BELGIQUE

#### Direct

RTBF La Une  
VRT Eén

### FRANCE

#### Direct

France 3  
Eurosport 1 France

### EUROPE

#### Direct

Eurosport 1  
Danemark : TV2  
Espagne : Teleduarte  
Italie : Rai Sport  
Luxembourg : RTL  
Norvège : TV2  
Pays-Bas : NOS  
Slovaquie : RTVS  
Suisse : SRG-SSR

### MONDE

#### Direct

Afrique subsaharienne : SuperSport  
Amérique Latine et Caraïbes : ESPN International  
Asie du Sud-Est : Eurosport 1  
Australie : SBS  
Canada : Flobikes  
Colombie : Caracol TV  
États-Unis : NBC Sports  
Japon : J Sports  
Moyen-Orient et Afrique du Nord : beIN Sports  
Nouvelle-Zélande : Sky Sport

#### Résumé final

États-Unis et Canada : Global Cycling Network

#### News Monde

AFP TV, Eurovision, Perform, Reuters, SNTV

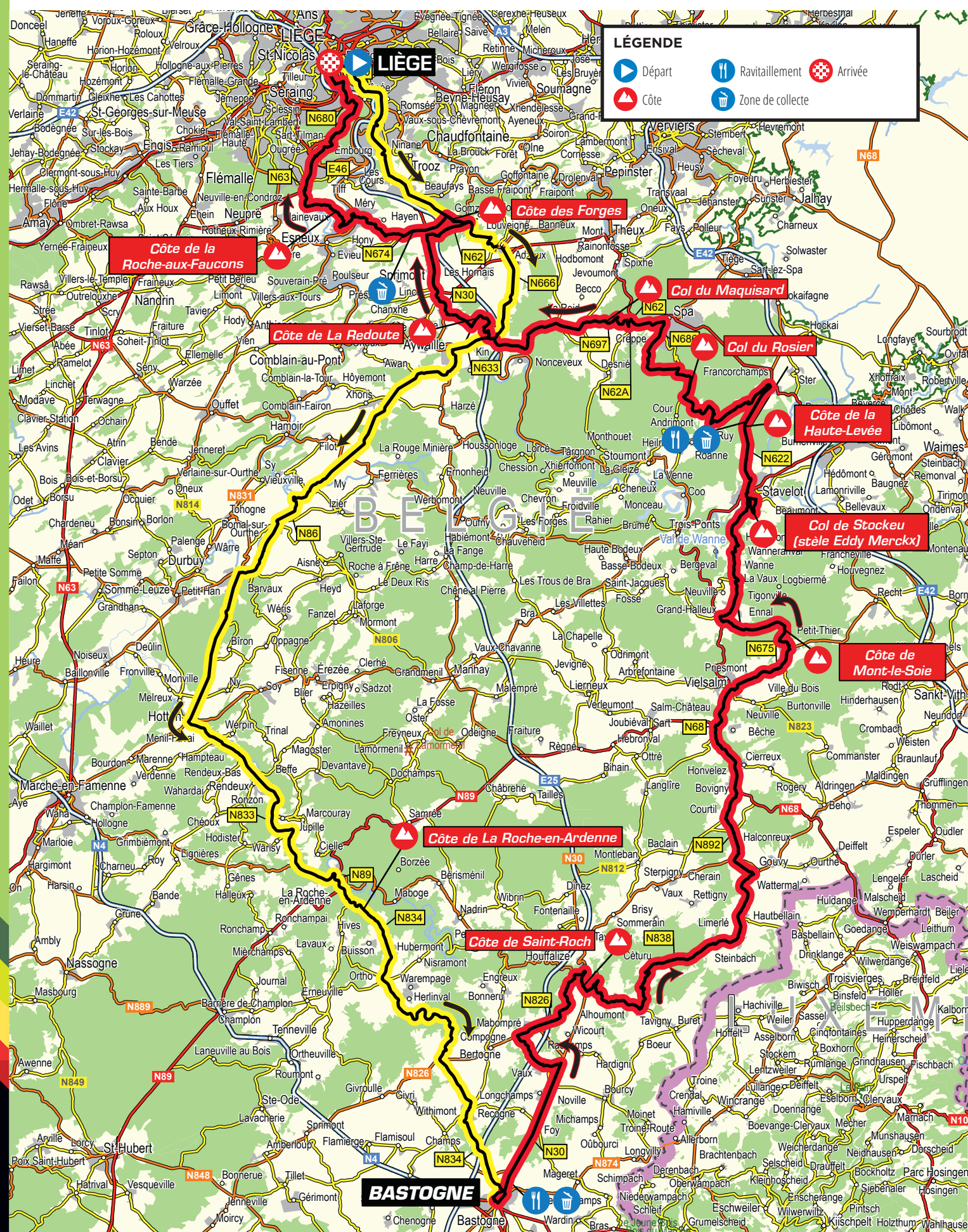
#### Chaîne News Monde

France 24 (en français, anglais et arabe)

\* horaires prévisionnels



## PARCOURS



## KILOMÉTRAGE TOTAL

256 km

## PRÉSENTATION DES ÉQUIPES

Samedi 25 avril 2020

Liège - Place Saint-Lambert

à 13h30

## DÉPART

Dimanche 26 avril 2020

Liège - Place Saint-Lambert

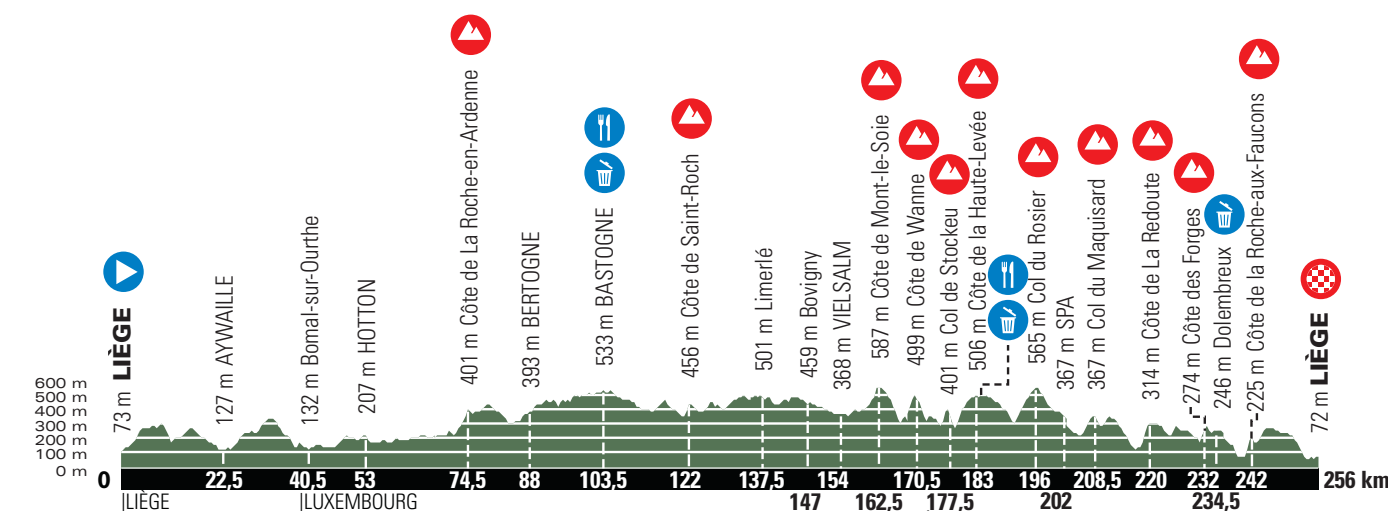
à 10h00

## ARRIVÉE

Liège - Boulevard d'Avroy

vers 16h45

## PROFIL



## COLS ET CÔTES

**Km 74,5** - Côte de La Roche-en-Ardenne

Montée de 2,8 km à 6,2 %

**Km 122** - Côte de Saint-Roch

Montée de 1 km à 11,2 %

**Km 162,5** - Côte de Mont-le-Soie

Montée de 1,7 km à 7,9 %

**Km 170,5** - Côte de Wanne

Montée de 3,6 km à 5,1 %

**Km 177,5** - Côte de Stockeu

Montée de 1 km à 12,5 %

**Km 183** - Côte de la Haute-Levée

Montée de 3,6 km à 5,6 %

**Km 196** - Col du Rosier

Montée de 4,4 km à 5,9 %

**Km 208,5** - Col du Maquisard

Montée de 2,5 km à 5 %

**Km 220** - Côte de La Redoute

Montée de 2 km à 8,9 %

**Km 232** - Côte des Forges

Montée de 1,3 km à 7,8 %

**Km 242** - Côte de La Roche-aux-Faucons

Montée de 1,3 km à 11 %

Le prix des côtes, parrainé par **Boels**, récompensera chaque coureur qui passera en tête au sommet de chacune des onze côtes du parcours.

## PODIUM 2019

### CLASSEMENT FINAL

- 1** Jakob Fuglsang 6h37'37"
- 2** Davide Formolo à 27"
- 3** Maximilian Schachmann à 57"



## ÉDITO



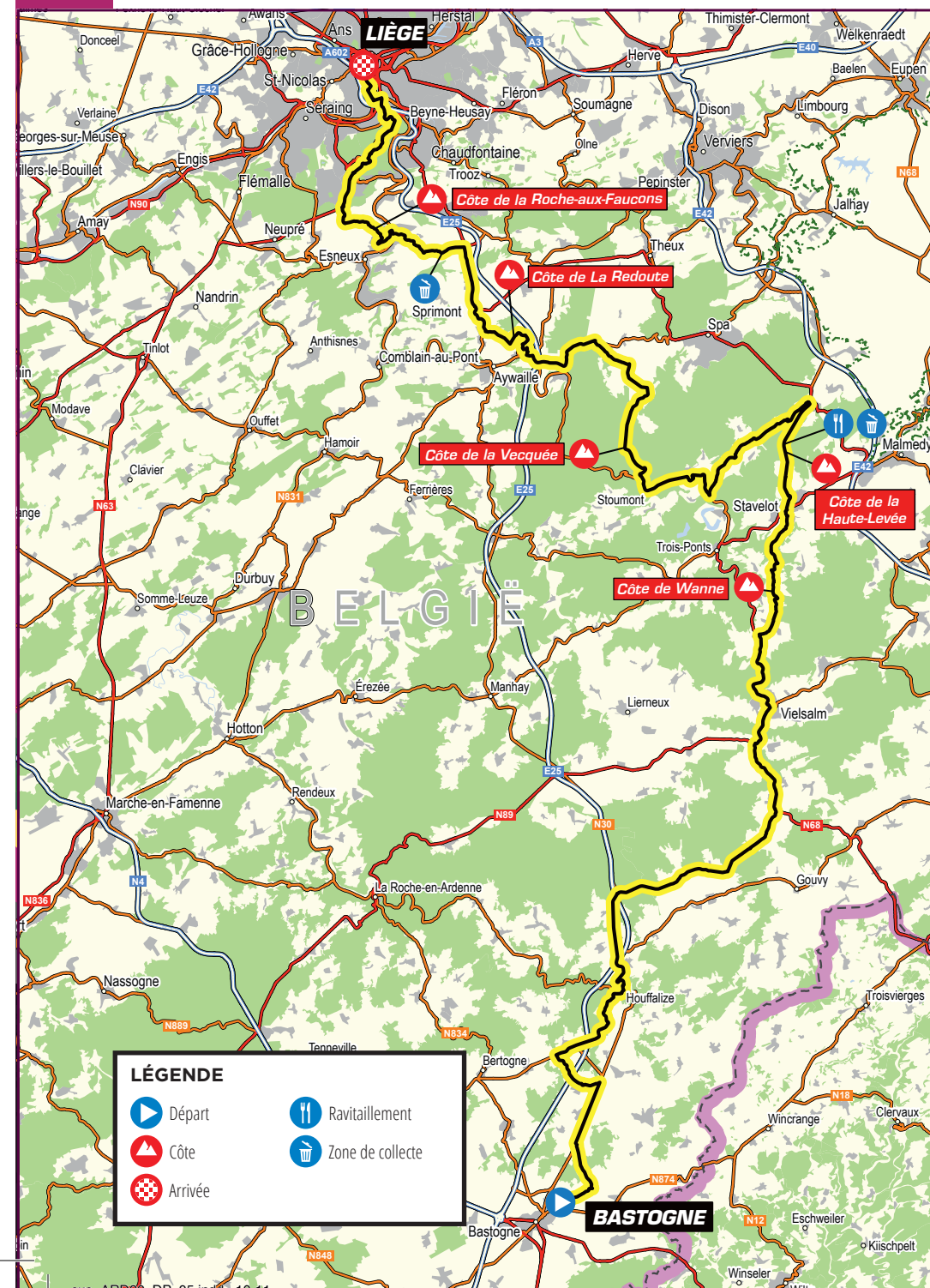
### LA JEUNE DOYENNE S'ÉTOFFE

Du haut de ses quatre printemps, Liège-Bastogne-Liège Femmes emprunte des routes mythiques sur lesquelles les plus grandes championnes de ce temps se livrent chaque année des batailles épiques. Comme en 2019, la Doyenne au féminin s'installe dans la Cité ardente avec une arrivée sur le boulevard d'Avroy, où la future championne du monde Annemiek van Vleuten avait déjà signé un numéro de soliste pour devenir la première femme à inscrire son nom au palmarès au côté de celui d'Anna van der Breggen, ogresse des Ardennes et vainqueur des deux premières éditions à Ans.

Pour la quatrième édition, Van der Breggen et le peloton des expertes des classiques affronteront une difficulté inédite sur Liège-Bastogne-Liège Femmes mais bien connue des amoureux de la Doyenne : l'ascension de la côte de la Haute-Levée se glisse entre celles de Wanne et de la Vecquée pour se rapprocher du parcours de l'épreuve masculine. Ajoutez-y les côtes de La Redoute, où Van Vleuten s'est envolée en 2019, et de la Roche-aux-Faucons, et le parcours ne peut distinguer qu'une cycliste d'exception.

Christian PRUDHOMME

## PARCOURS



### KILOMÉTRAGE TOTAL

136,5 KM

### PRÉSENTATION DES ÉQUIPES

Samedi 25 avril 2020  
Liège - Place Saint-Lambert  
à 13h30

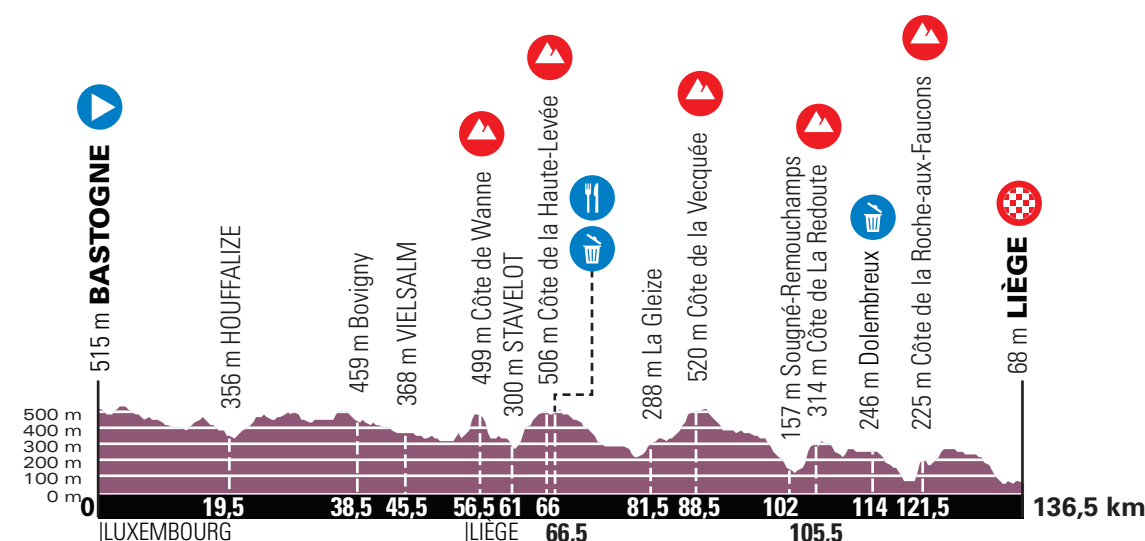
### DÉPART

Dimanche 26 avril 2020  
Bastogne - Place McAuliffe  
à 8h45

### ARRIVÉE

Liège - Boulevard d'Avroy  
vers 12h15

## PROFIL



## CÔTES



**Km 56,5** - Côte de Wanne  
Montée de 3,6 km à 5,1 %

**Km 88,5** - Côte de la Vecquée  
Montée de 3,1 km à 6,4 %

**Km 121,5** - Côte de la Roche-aux-Faucons  
Montée de 1,3 km à 11 %

**Km 66** - Côte de la Haute-Levée  
Montée de 3,6 km à 5,6 %

**Km 105,5** - Côte de La Redoute  
Montée de 2 km à 8,9 %

Le prix des côtes, parrainé par **Boels**, récompensera chaque concurrente qui passera en tête au sommet de chacune des cinq côtes du parcours.

## PODIUM 2019

### CLASSEMENT FINAL

- 1 🇳🇱 Annemiek van Vleuten 3h42'10"
- 2 🇳🇱 Floortje Mackaij à 1'39"
- 3 🇳🇱 Demi Vollering à 1'43"







## CONTACT PRESSE

**Baptiste Ollier** - bollier@aso.fr - Tél. : +33 (0)6 40 16 67 67

la-fleche-wallonne.be  
la-fleche-wallone-femmes.be  
@FlecheWallonne / #FlecheWallonne

liege-bastogne-liege.be  
liege-bastogne-liege-femmes.be  
@LiegeBastogneL / #LBL



40-42 quai du Point du Jour - BP 10302  
F - 92100 Boulogne-Billancourt cedex - tél. 33(0)1 41 33 14 00