

Palais provincial



**Province
de Liège**

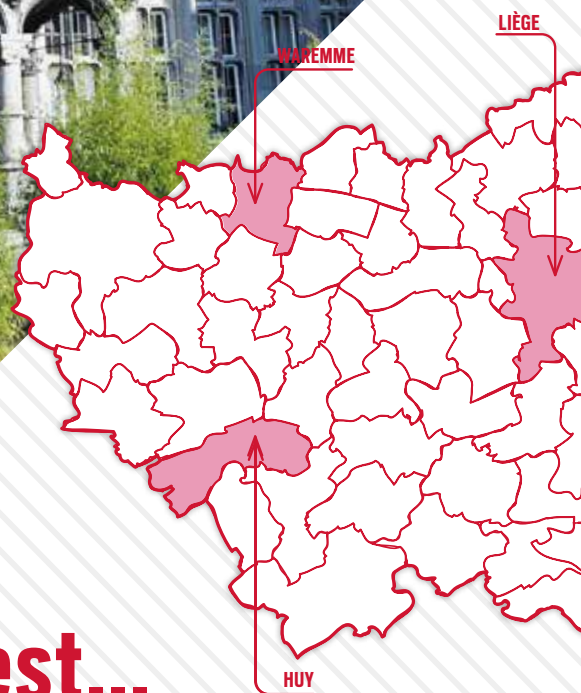
Bilan 2018-21
mi-législature





Palais provincial • cour Notger

La province de Liège, c'est...



◆ 1 territoire

◆ une superficie de **3.862 km²**

◆ **84 communes** 75 francophones | 9 germanophones

◆ **1.109.067 habitants** au 01|01|2021

Mais aussi ◆ Des **frontières avec 3 pays** : Allemagne, Pays-Bas et Grand-Duché du Luxembourg ◆ **6 cours d'eau** principaux : l'Amblève, le Geer, la Meuse, l'Ourthe, la Vesdre et la Warche ◆ **+ de 1.000 km de cours d'eau** et **264 km d'autoroutes** ◆ Le **3^e port intérieur européen** avec 19,2 millions de tonnes manutentionnées par an (2020) ◆ Le **6^e aéroport cargo européen** avec 1,120 millions de tonnes de marchandises (2020) ◆ La **gare TGV** de Liège-Guillemins avec 17.843 voyageurs/jour (2018).



La Province de Liège est un service public dirigé par des mandataires élus. Concrètement, elle s'occupe des Relations avec les villes et communes (Supracommunalité), d'Enseignement et de Formation, de Culture, de Sports, de Tourisme, du Social, de Santé, de Développement durable, d'Agriculture, de Ruralité et de Laboratoires, d'Infrastructures, d'Économie ainsi que de l'Administration et des Services supports.

En fait, la Province peut décider de s'engager dans tout projet utile et qui n'est pas déjà assuré par un autre niveau de pouvoir sur le territoire provincial: c'est ce qu'on appelle des «compétences résiduelles». D'autre part, la Province s'investit principalement dans des matières qui concernent directement les personnes: ce sont les «matières personnalisables».

La Province de Liège, c'est...

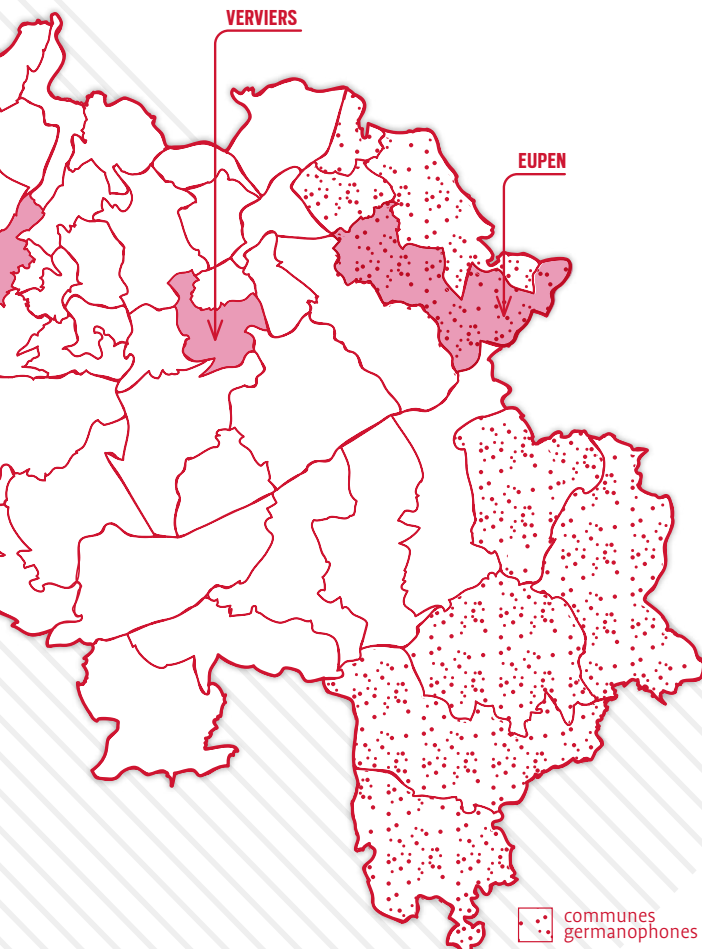
1 INSTITUTION

5.400
COLLABORATEURS
ÉQUIVALENTS TEMPS PLEIN

dont + de 3.200
non-enseignants



Depuis 2007, pour se distinguer en tant qu'Institution spécifique, la **Province de Liège** s'est dotée d'un logo représentant le **Perron liégeois** et un **lion**.



Gestion & politique

- Le **Collège provincial**
= «Gouvernement de la Province»,
composé de **5 Députés provinciaux**;
- Le **Conseil provincial**
= «Parlement de la Province»,
composé de **56 Conseillers provinciaux**;

élus tous les 6 ans
(2018-2024)

Le **Gouverneur** représente les **Gouvernements fédéral, wallon et communautaire** sur le **territoire de la province** («Commissaire des Gouvernements»). Depuis 2006, son **rôle** est **distinct** de celui rempli par le Collège, le Conseil et les services de la Province de Liège.

Les compétences du Gouverneur sont liées au **maintien de l'ordre public** et à la **coordination de la sécurité**, aux armes à feu et au protocole. Il utilise le **blason traditionnel de la province de Liège**, considérée comme **territoire**.



Relations avec les territoires, les villes et les communes

**La sécurité civile pour tous
au coeur du déploiement
provincial**

Les Zones de secours



Zone 1 « Zone de secours de Hesbaye »

2 postes de secours Hannut et Waremme

Zone 2 « Liège zone 2 IILE-SRI »

7 postes de secours Ans, Flémalle, Grâce-Hollogne, Grivegnée, Hermalle, Liège et Sart-Tilman

Zone 3 « Zone Hesbaye-Meuse-Condroz HEMECO »

2 postes de secours Hamoir et Huy

Zone 4 « Zone Vesdre-Hoëgne & Plateau (VHP) »

9 postes de secours Battice, Herve, Limbourg, Pepinster, Plombières, Spa, Theux, Verviers et Welkenraedt

Zone 5 « Zone Warche-Ambève-Lienne (WAL) »

6 postes de secours Aywaille, Liernex, Malmedy, Stavelot, Trois-Ponts et Waimes

Zone 6 « Communauté germanophone »

7 postes de secours Ambève, Bullange, Burg-Reuland, Eupen, La Calamine, Lontzen et Saint-Vith

SÉCURITÉ CIVILE

Depuis 2015, la Province se positionne comme un opérateur de plus en plus impliqué en matière de Sécurité civile. Concrètement, **en 2024, c'est plus de 15% des dépenses annuelles provinciales** qui seront consacrées à la Sécurité civile là où, en 2018, la Province consacrait 1,2% de ses dépenses annuelles à cette compétence.

6
ZONES
DE SECOURS

32
POSTES
d'intervention
et de secours

POMPIERS

634
PROFESSIONNELS

960
VOLONTAIRES

BUDGET 2020
+ de **100**
MILLIONS €
pour les 6 Zones

23.428
INTERVENTIONS
par an

CHIFFRES CLÉS DES ZONES DE SECOURS SUR LE TERRITOIRE PROVINCIAL

- › **6 Zones** de secours.
- › **32 postes** d'intervention et de secours (casernes).
- › **634** (etp) pompiers professionnels.
- › **960** (etp) pompiers volontaires.
- › **23.428 interventions** pompiers par an (2019).
- › **101.059.105,15 €** de budgets 2020 cumulés des 6 Zones.
- › **11.885.714,32 €** d'intervention provinciale en déduction des dotations communales 2020.
- › **19.181.016,45 €** d'intervention provinciale en déduction des dotations communales 2021.

PROJETS SUPRACOMMUNAUX

Les villes et communes disposent de moyens de plus en plus réduits. La **Province contribue** donc à les **aider** pour réaliser d'**importants projets** dépassant les frontières communales et pourtant nécessaires à l'**amélioration du quotidien des citoyens**.



4
CONFÉRENCES
D'ARRONDISSEMENT

415.000 €
répartis à raison de
0,125 €/HABITANT
par an

PARTICIPATION DANS LES CONFÉRENCES TERRITORIALES

La Province de Liège continue à participer au **financement annuel des conférences pour leur fonctionnement** et pour leur permettre de **remplir leurs tâches** de service public définies par un contrat de gestion. → Sur 3 ans, les 4 conférences ont reçu un total de l'ordre de **415.000 € répartis à raison de 0,125 €/habitant/an**.

SUBSIDES DE
3.700.000 €
pour

31
PROJETS
sur l'ensemble
du territoire

31 PROJETS

3.700.000 € de subsides octroyés pour **31 nouveaux projets** sur l'ensemble du territoire, dont, **par exemple** :

› 300.000 € pour la **PISCINE DE BERNARDFAGNE AND CO**

Rénovation de l'infrastructure existante au Collège Saint-Roch Ferrières (arrondissement de Huy-Waremme).

› 200.000 € pour l'extension du **RÉSEAU CYCLABLE DE HAUTE-MEUSE**

Liaison Neupré-Seraing (arrondissement de Liège).

› 120.000 € pour l'aménagement et la mise en service de deux **« MAISONS DE VILLAGE DES SENIORS »** en Eifel. Communes de Bullange, Amblève, Burg-Reuland, Butgenbach et Saint-Vith (arrondissement de Verviers – partie germanophone).

› 260.000 € pour la route des plus beaux villages: **AMÉNAGEMENT D'UN ITINÉRAIRE CYCLO-PÉDESTRE** reliant deux des plus beaux villages de Wallonie, à savoir Clermont-sur-Berwinne et Limbourg (arrondissement de Verviers – partie francophone).



PISCINE DE
BERNARDFAGNE
300.000 €



AMÉNAGEMENT
260.000 €
itinéraire cyclo-
pédestre



MAISONS
DE VILLAGE DES
SENIORS

AMÉNAGEMENT
120.000 €

AIS (AGENCES IMMOBILIÈRES SOCIALES)

L'action de soutien aux **AIS**, lancée en 2018, a été poursuivie par l'octroi d'un montant global de **600.000 € sur les trois ans**.

600.000 €
sur 3 ans

MIND-YT

Rassemblement de **données publiques** sur l'**immobilier**, l'**économie** et la **population** pour faciliter leurs interprétations.



12 COMMUNES
PILOTES

ÉCONOMIE DE
400 TONNES
DE CO₂

12.748 KM
DE VOIRIES
COMMUNALES

SEL DE DÉNEIGEMENT

- **PLUS DE 41.000 TONNES DE SEL DE DÉNEIGEMENT** commandées par les **villes** et **communes** pour une **économie** sur 3 ans de **400 tonnes de CO₂** en privilégiant le transport fluvial !
- **12.747,6 KM DE VOIRIES COMMUNALES** pour la province de Liège.
- **7.400 M²**, c'est la **superficie du hangar provincial** à Amay.

Toutes les villes et communes de la province peuvent commander du sel depuis 2022 vu qu'elles sont toutes membres de la centrale d'achat générale !

+ de
41.000 TONNES
de sel de déneigement
commandées

SUPERFICIE
7.400 M²
hangar provincial
d'Amay

POINTS-NŒUDS

L'accent a particulièrement été mis sur les **connexions avec les territoires voisins** (Euregio Meuse-Rhin, provinces de Luxembourg et du Limbourg) et sur l'**entretien journalier de l'ensemble du réseau**.

+ DE
7.000 BALISES
sur le territoire
provincial

POINTS-NOEUDS
1.600 KM
DE RÉSEAU

FONDS EUROPÉENS : FEDER

➤ **35.388.103,53 €** de montant global des **subsidés obtenus par l'Europe** pour **financer des projets « provinciaux »** entre 2018 et 2021.

+ de
35 MILLIONS €
de subsidés

LA PROVINCE FACE AU COVID-19

- Durant la crise du Covid, la Province a débloqué près de **5 millions €** au bénéfice des **communes, des citoyens et des acteurs de 1^{re} ligne** (médecins, etc.) pour l'achat de **gel**, de **gants**, de **masques**, de **matériel** et les **besoins en logistique**.

près de
5 MILLIONS €
DÉBLOQUÉS

INONDATIONS LA PROVINCE AGIT

- Mise sur pied de la **Cellule Solidarité**.

**CELLULE
SOLIDARITÉ**

67
AGENTS
provinciaux

15
JOURS
de permanence

78
DEMANDES DE
RELOGEMENT
TEMPORAIRE
satisfaites

2.736
APPELS et MAILS
2.431 OFFRES
305 DEMANDES









Enseignement

Un enseignement de
qualité pour les acteurs
de demain



MOBI'TIC

-  Liège 8 INSTITUTS D'ENSEIGNEMENT
-  Seraing 9 INSTITUTS D'ENSEIGNEMENT
-  Huy 6 INSTITUTS D'ENSEIGNEMENT
-  Verviers 7 INSTITUTS D'ENSEIGNEMENT
-  Herstal 4 INSTITUTS D'ENSEIGNEMENT
-  Flémalle 1 INSTITUT D'ENSEIGNEMENT
-  Waremme 1 INSTITUT D'ENSEIGNEMENT
-  La Reid 2 INSTITUTS D'ENSEIGNEMENT
-  Micheroux 1 INSTITUT D'ENSEIGNEMENT

-  Enseignement secondaire (13 écoles)
-  HEPL (10 campus)
-  IPEPS (8 instituts)
-  CEFA (4 centres)
-  Enseignement secondaire spécialisé (1 école)
-  Forma + (1 centre)

HEPL

UN ENSEIGNEMENT OUVERT À CHACUN POUR L'AVENIR DE TOUS

- › Plus de **60 formations** dans **12 domaines**.
- › Plus de **30 Bacheliers** (type court), **7 Masters** (type long) et **14 Spécialisations**.
- › **1.200 encadrants** (enseignants et non-enseignants).
- › Plus de **9.800 étudiants**.

» 10 CAMPUS

- › **CAMPUS 2000** | Jemeppe : Éducation et Psychologie • Gestion et Droit • Information et Communication • Social
- › **CAMPUS BARBOU** | Liège : Motricité • Santé
- › **CAMPUS BEECKMAN** | Liège : Éducation et Psychologie (AESI éducation physique – Coaching sportif)
- › **CAMPUS GLOESENER** | Liège : Chimie et Biotechnologie • Électromécanique et Gestion de production • Ingénieur • Numérique et Informatique • Motricité
- › **CAMPUS KURTH** | Liège : Motricité • Santé
- › **SITE AVROY** | Liège : Social
- › **CAMPUS PARC DES MARÊTS** | Seraing : Numérique et Informatique
- › **CAMPUS HUY** : Santé
- › **CAMPUS VERVIERS** : Construction et Énergie • Santé
- › **CAMPUS LA REID** : Agronomie et Environnement

HEPL

Haute Ecole de la Province de Liège

+ de **60**
FORMATIONS
dans

12
DOMAINES

QUELQUES EXEMPLES DE FORMATIONS

- › Exemples de nouvelles sections : Master en architecture des systèmes informatiques, nouvelles finalités au sein du Master en sciences de l'ingénieur industriel, nouvelle option BIM (Building Information Modeling) au sein du Bachelier en construction, Certificat en marketing digital...

◇ COMBINAISON DES ASPECTS THÉORIQUES ET EXPÉRIENCES PRATIQUES

- › Stages en milieu professionnel et rencontres avec des représentants des milieux professionnels.
- › Collaboration avec des partenaires extérieurs dans des projets de recherche appliquée.
- › Offre de formation continue de la HEPL via le centre **FORMA +** : + de 2.400 participants par an.
- › Participation à la **conception** et à l'**organisation de formations pilotes** à haute valeur technologique (Smart Metering, Digitalisation de la construction, Industrie 4.0...).

◇ OUVERTURE SUR LE MONDE

- › **Contacts variés** avec d'autres établissements d'enseignement supérieur.
- › **Maison Erasmus** accueillant **chaque année + de 30 étudiants étrangers**.

◇ PARTICIPATION À DE NOMBREUX CONCOURS TANT NATIONAUX QU'INTERNATIONAUX

Technios Trophies, Euroskills, Worldskills, Star Tech, Négociales, YEP Challenge, Robotic's...
Reconnaissance de la qualité des diplômes.



ENSEIGNEMENT
SPÉCIALISÉ

100
ÉLÈVES
par an

ENSEIGNEMENT
SECONDAIRE
IPES & EP

+ de
7.700
ÉLÈVES
par an

CENTRE
ÉDUCATION
& FORMATION EN
ALTERNANCE

CEFA
500 ÉLÈVES
par an

PROMOTION
SOCIALE

IPEPS
+ de 10.000
ÉLÈVES
par an

ENSEIGNEMENT SECONDAIRE ET DE PROMOTION SOCIALE

- › 14 écoles d'enseignement secondaire : IPES et EP : plus de 7.700 élèves/an.
- › 1 institut d'enseignement spécialisé : 100 élèves/an.
- › 4 centres d'éducation et de formation en alternance : CEFA : plus de 500 élèves/an.
- › 8 instituts de promotion sociale : IPEPS : plus de 10.000 élèves/an.

FORMATION À DES MÉTIERS D'AVENIR

Adaptation à l'évolution de la société, création chaque année de nouvelles sections et de formations.

... QUELQUES EXEMPLES

› Pour le secondaire : 5^e Assistant de maintenance PC - Réseaux - Professionnel • 7^e Dessinateur DAO (mécanique - électricité) - Technique de qualification • 7^e Carrossier spécialisé - Professionnel • 5^e Assistant en décoration - Professionnel • 3^e Bioesthétique - Technique de qualification.

› Pour la promotion sociale IPEPS : Gestion des médias numériques, Secourisme, Gestion du bien-être des personnes âgées, mais aussi formation en Électricien automatique, Technicien chimiste et Permis de conduire C.

COLLABORATION AVEC RTC POUR LA RÉALISATION DE CAPSULES VIDÉO

Thématiques : Coiffure, Mécanique automobile, Restauration, Métiers de la pub, Puériculture, Maçonnerie, Usinage, Conduite d'engins forestiers, Menuiserie, Arts, Assistant Pharmaceutico - Technique, Carrosserie, Prothésiste dentaire, Installateur en chauffage central...

UN AUTRE
REGARD

MÉTIERS TECHNIQUES

- › **Technitruck :** véhicule de promotion des métiers techniques en pénurie (plus de 8.000 km parcourus et 4.000 élèves/an).
- › **Technosphère :** expérience interactive et collaborative qui a pour objectif de faire découvrir les métiers scientifiques et technologiques et les études supérieures qui y préparent !
- › **La Batellerie :** formation à la conduite de bateau, unique en Fédération Wallonie-Bruxelles (CEFA de Huy et IPEPS de Huy).

MOBI'TIC

› **Initiation des publics fragilisés à l'utilisation d'internet et des technologies numériques.**



CANTINES DURABLES

- › **Projet GREEN DEAL** : initiative de la Wallonie 5.000 repas quotidiens.
- › Pour **17.000 élèves et étudiants** dans les **25 cantines** des établissements de l'**Enseignement provincial secondaire et supérieur**.
- › **Formations** dans ces **cantines**.
- › Partenariats avec les **producteurs locaux, produits de saison et bio**.
- › Promotion des **circuits courts** et des produits locaux.



GREEN DEAL

5.000 REPAS quotidiens

Produits de notre terroir
Des produits savoureux au goût authentique fabriqués dans le respect des traditions et reflétant la richesse de nos régions.

CANTINES DURABLES

17.000 ÉTUDIANTS

25 CANTINES



LA PROVINCE FACE AU COVID-19

→ Soutien pédagogique :

- Système de tutorat à la HEPL via le SAR (Service d'Aide à la Réussite) • Mise à disposition de personnes ressources (Promotion sociale et secondaire) • Séances de rattrapage gratuites (Promotion sociale) • Accompagnement sur lieux de stages (secondaire) • Ateliers thématiques via le SAR (Service d'Aide à la Réussite) via Teams ou Moodle, salles d'étude virtuelles...

→ **Soutien psychologique**: Relais «Écoute» • Communication de supports d'accompagnement et de conseils, analyse des besoins • Événements conviviaux à distance.

→ **Relai médical** : Réponses aux diverses questions (tests, quarantaines...) via PSE (Promotion de la Santé à l'École) • Testing à l'école via PSE.

→ **Mise à disposition de ressources** : PC portables, clés 4G, colis solidaires, soutien à l'utilisation des logiciels (wifi Eduroam, suite Office 365, École virtuelle, Moodle...).

→ **Solidarité** : Prestations volontaires de stagiaires en soins infirmiers dans les unités de soins Covid et les centres de dépistage • Dons de matériels aux hôpitaux • Impression 3D d'attaches pour masques et visières...

INONDATIONS LA PROVINCE AGIT

• **32.000 repas préparés** à l'École Polytechnique de Verviers pour les sinistrés.

• **Hébergement** à l'Internat de l'IPEA de la Reid : **75 personnes logées** par jour pendant 10 jours avec nourriture et boissons, en collaboration avec le CPAS de Theux pour un soutien psychologique.

HÉBERGEMENT 75 PERSONNES LOGÉES/JOUR
pendant 10 jours

32.000 REPAS PRÉPARÉS
à l'EP Verviers

Formation des agents des services publics et soutien au redéploiement économique et social

SERAING

EPA ()
API ()
École supérieure de Pédagogie ()
Guidance ()
PSE « Centre PMS » Espace Tremplin «
Cellule PESH ()
IPFASSU ()
École de Police « EPAMU »
École du Feu, École des Cadets «

HERSTAL

) Guidance
» PSE
» Centre PMS
LIÈGE

) Maison des Langues
) Guidance
» PSE » Espace Tremplin

BLEIGNY

) Guidance
» PSE

FLÉMALLE

Guidance ()
PSE « Centre PMS » Espace Tremplin «

WAREMME

Guidance ()
PSE « Espace Tremplin »
CPFAR ()

HANNUT

Guidance ()
Espace Tremplin «

HUY

Guidance ()
PSE « Centre PMS »
Espace Tremplin «

AMAY

IPFASSU ()
Centre de formation pratique «

TINLOT

CRT ()
Guidance ()
PSE «

THEUX (LA REID)

Guidance ()
PSE «

EUPEN

) Guidance
» Espace Tremplin

WELKENRAEDT

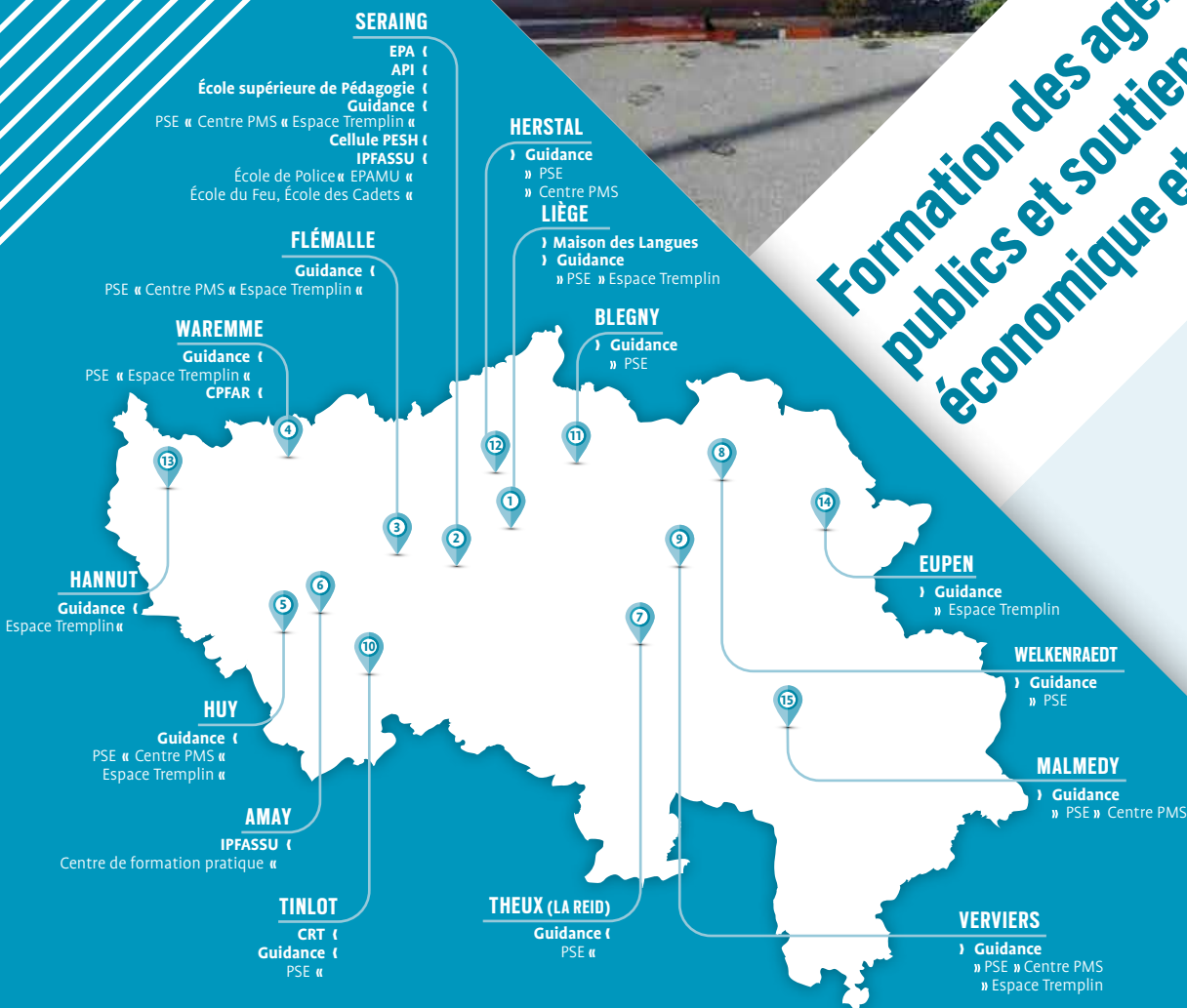
) Guidance
» PSE

MALMEDY

) Guidance
» PSE » Centre PMS

VERVIERS

) Guidance
» PSE » Centre PMS
» Espace Tremplin





IPFASSU



4
ÉCOLES
réunies à la Maison
de la Formation



ÉCOLE DU FEU
& ÉCOLE DES
CADETS



4.500
INSCRITS
par an



ÉCOLE DE
POLICE



4.200
INSCRITS
par an

INSTITUT PROVINCIAL DE FORMATION DES AGENTS DES SERVICES DE SÉCURITÉ ET D'URGENCE (IPFASSU)

› 4 Écoles réunies à la Maison de la Formation à Seraing.

› École de Police : 4.200 inscrits/an.

› Agréée par le SPF Intérieur.

› Formations de base et continues.

› Relations avec des écoles internationales.

› École du Feu et École des Cadets : 4.500 inscrits/an.

› Agréées par le SPF Intérieur.

› Formation des 6 Zones de secours de la province dans 65 domaines.

› École d'Aide Médicale Urgente (EPAMU) : + de 4.000 inscrits/an.

› Formations de base et permanente des Secouristes-Ambulanciers.

› Intégration de la réalité virtuelle via la simulation.

› Centre de formation pratique à Amay.

› Démarches de gestion par la qualité.

› Collaborations avec la Protection Civile et la Défense.

› Convention tripartite Province, Zones de Secours et Gouverneur :
mise en place d'un projet de soutien post-événement traumatisant.

› Formations pédagogiques pour les chargés de cours.

API : APPUI PSYCHOLOGIQUE AUX INTERVENANTS

› Pallier le manque de soutien socio-psychologique des pompiers.

› Élargissement auprès des policiers, ambulanciers, infirmiers intra-hospitaliers
tant en formation de base que continues.

› Nouvelles collaborations avec différents services de secours
pour la formations de nouveaux référents.

› Intégration du système API dans des cursus de formation
de la HEPL (Siamu- Sage-Femme).



ÉCOLE
D'AIDE
MÉDICALE
URGENTE



+ de
4.000
INSCRITS
par an



CENTRE
FORMATION
PRATIQUE



API



API



1
ÉQUIPE
de référents
harcèlement
dans

CELLULE PESH

› **P.E.S.H.** (Pour une École Sans Harcèlement)
Cellule active dans la **Formation**, la **Détection** et l'**Action**,
à destination des **professionnels** de l'**enseignement**.

› **But** : mise en place d'une **équipe de « référents harcèlement »**
dans chacune des **14 écoles** de l'enseignement provincial de Liège.

› **+ de 1.000 personnes** informées et **53 référents** déjà **désignés**.
La cellule agit en parfaite concertation avec la **Maison de la Guidance**.

14
ÉCOLES

53
RÉFÉRENTS
déjà désignés



10 CPMS
au bénéfice de
64.000
ÉLÈVES

GUIDANCE

6
ESPACES TREMPLIN
Accueil d'environ
200 JEUNES
en décrochage
scolaire

› **10 CPMS** (Centres **P**sych-**M**édico-**S**ociaux) :
au bénéfice de + de **64.000 élèves**.

› **15 PSE** (P**ro**motion de la **S**anté à l'**É**cole) :
› auprès de + de **81.000 élèves et étudiants**.
› + de **32.000 examens médicaux** par an et + de **7.000 vaccinations**.

› **6 Espaces Tremplin** : accueil de +/- **200 jeunes/an** en **décrochage scolaire**.

15 PSE
81.000
ÉLÈVES ET
ÉTUDIANTS

7.000
VACCINATIONS

32.000
EXAMENS
MÉDICAUX
par an

ÉCOLE PROVINCIALE D'ADMINISTRATION (EPA)

› **Formation du personnel** des pouvoirs locaux.
› Cours de **sciences administratives** et **formations continues**.

3.500
INSCRITS
par an

CENTRE DE RÉADAPTATION AU TRAVAIL (CRT)

› **Formation et insertion professionnelle** pour **adultes** en **reconversion professionnelle** consécutive à une **problématique de santé**.

ÉCOLE SUPÉRIEURE DE PÉDAGOGIE

› **Formation des enseignants** des **niveaux maternel** et **primaire**.

MAISON DES LANGUES

› **Plateforme** au **service du citoyen**, des **entreprises** et de l'**enseignement**.
› Promotion du **multilinguisme**.



CENTRE PROVINCIAL DE FORMATION EN AGRICULTURE ET RURALITÉ (CPFAR)

› À destination du **monde agricole** et **rural**.
› Il s'inscrit dans le cadre de la **transition écologique**.
› **11 formations techniques et spécifiques** en **conservation des aliments**.

CPFAR

11
FORMATIONS
en conservation
des aliments

TRANSITION NUMÉRIQUE DANS L'ENSEIGNEMENT ET LA FORMATION

OUTILS NUMÉRIQUES PERFORMANTS

» École virtuelle :

- › Outil interne de **communication institutionnelle**.
- › Mise en place d'**activités pédagogiques**.
- › En lien avec les applications administratives de **gestion des élèves/étudiants et enseignement**.
- › **Partage des ressources, devoirs**.

» Microsoft Office 365 :

- › Adresse **e-mail professionnelle** pour tous.
- › Espace de **stockage en ligne** et applications diverses.
- › **Partage de données et de vidéos**.

» Moodle (plateforme d'apprentissage en ligne) :

- › Développement de **dispositifs pédagogiques hybrides** ou à **distance**.
- › **Suivi d'activités et personnalisation des parcours d'apprentissage**.

+/-
45.000
COMPTES UNIQUES
Office et École
virtuelle

+/-
26.900
COMPTES
MOODLE

EPA

650
INSCRITS
par an

OUTILS NUMÉRIQUES À DISTANCE

Intensification de la **formation** et de leur **utilisation** (Moodle, Teams, salles d'étude virtuelles...).

LA PROVINCE FACE AU COVID-19

- **Renfort dans les services d'ambulance et les hôpitaux** par les agents, formateurs et professeurs de l'EPAMU et l'École du Feu.
- **API : Ligne d'écoute** et de **soutien** en collaboration avec les **Centres PMS**.
- **EPAMU** : Extension de l'e-learning et des cours à distance | Apprentissages accessibles via la plateforme Moodle | Formations virtuelles synchrones.
- **EPA** : Formation en distanciel via Moodle.
- **École de Police** : Cours théoriques à distance et pratique du sport de manière individuelle.

+ de
1 million
DE VUES
sur l'ensemble
des pages
web

+ de
33.000
FOLLOWERS
au total sur
les réseaux
sociaux

HEPL

Wifi
sur tous
les sites

INSTAGRAM
& TWITTER

AIDES ET SERVICES

» SAN (Service d'Aide aux Outils Numériques de la HEPL à destination de ses étudiants) :

- › Réponses relatives à l'**utilisation des outils numériques**.
- › Réalisation de **capsules vidéos** en collaboration avec le Service d'Aide à la Réussite (SAR) et la Cellule d'Appui pédagogique et numérique.

» HEPL :

- › Aides financières pour l'**acquisition de matériel numérique**
 - › **Cellule Didac'TIC** - relais vers un support technique et logistique aux dispositifs numériques.
- › **Formations** pour **accompagner les enseignants** dans l'**apprentissage** et la **maîtrise du LMS** (Learning Management System).



Site de Barière, projection 3D

Culture

Place à la création et au partage



**52 communes membres du réseau
informatique des bibliothèques**

Amay, Ans, Anthistes, Aubel, Bassenge, Berloz, Beyne-Heusay, Blegny, Braives, Burdinne, Chaudfontaine, Clavier, Crisnée, Dison, Donceel, Engis, Esneux, Faimés, Fexhe-le-Haut-Clocher, Fléron, Geer, Hannut, Héron, Herstal, Huy, Jalhay, Liège, Liernux, Limbourg, Lincet, Marchin, Modave, Neupré, Olné, Oreye, Oupeye, Pepinster, Plombières, Remicourt, Spa, Saint-Georges, Saint-Nicolas, Sprimont, Stavelot, Stoumont, Thimister-Clermont, Trois-Ponts, Verviers, Visé, Wanze, Waremme, Welkenraedt.

UN PÔLE CRÉATIF SUR LE SITE DE BAVIÈRE

Au cours de cette législature, la Province de Liège finalisera le projet ambitieux du nouveau **Pôle créatif** installé sur le site de Bavière, dont l'objectif est à la fois culturel et économique. Il comprendra un **centre de ressources**, un **exploratoire des possibles** (maison de la création) et une **pépinière d'entreprises culturelles** travaillant en synergie.

Ce projet, porté et financé par la **Province de Liège**, est soutenu par le **FEDER** et la **Wallonie**.

L'opération « **Bavière en route** » a été mise en place afin d'encourager l'appropriation citoyenne du Pôle (2018-2019).

BAVIÈRE
EN ROUTE

Investissement
de près de

50
millions €

LECTURE PUBLIQUE

› BIBLIOTHÈQUE CHIROUX

› NOUVEAU PORTAIL « **MA BIBLI.BE** » : 135 bibliothèques publiques situées dans 52 communes.

› NOUVEAU LOGICIEL pour la **GESTION DU RÉSEAU DES BIBLIOTHÈQUES** en **province de Liège** (BGM) : 2 millions de documents.

› **PRÊT DE LIVRES NUMÉRIQUES** : Bibliovox • Lirtuel • prêts de liseuses • accès à des plateformes numériques.

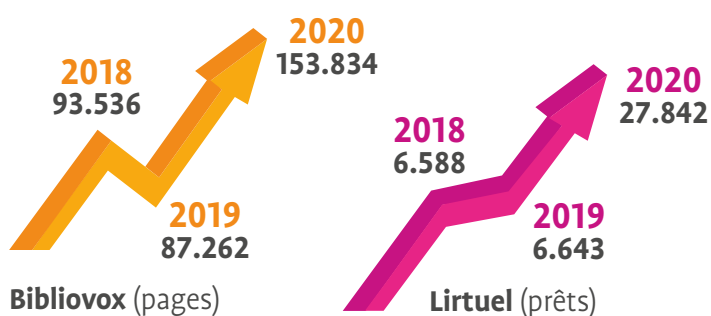
› **NOUVEAU BIBLIOBUS** : « Léa Olivier » (2020).

› **BIBLIOBUS** : 147 haltes chaque mois dans 53 communes.

135
BIBLIOTHÈQUES
dans 52 communes

La bibliothèque, EN CHIFFRES

Adhésion à la plateforme de formations en ligne **SKILLEOS**
266 utilisateurs/1.058 heures de formation.



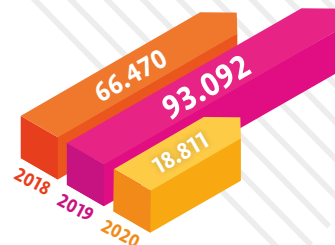
147 HALTES
chaque mois dans
53 COMMUNES

BIBLIOBUS

Reconnu
CATÉGORIE A
en 2019



Le Musée, EN CHIFFRES



Nombre de visiteurs
(par an)

Leonardo
DA VINCI
LES INVENTIONS D'UN GÉNIE
01.02 > 12.05.2019

MUSÉE DE LA VIE WALLONNE

Le Musée de la Vie wallonne a été **RECONNU EN CATÉGORIE A** en 2019.

EXPOSITIONS TEMPORAIRES SUR DES THÉMATIQUES SOCIÉTALES FORTES :
DA VINCI (2019), SUPERMARIONNETTES (2019), EXPO MOTO (2020),
LOVE – ANIMAL STORIES (2021).

COLLECTIONS : expositions, récolte, restauration, archivage
et mise à disposition sur [Collections.viewallonne.be](https://collections.viewallonne.be).

Mais aussi... DES ÉVÉNEMENTS

Fêtes de Wallonie • Cité de la bière • Journées du patrimoine



SOUTIEN AUX CRÉATEURS ET AUX ACTEURS CULTURELS

- › **MÉTIERS D'ART** : Parcours d'Artisans (60 artisans en 2021), formations, expositions.
- › **MUSIQUE** : Soutien des **nouveaux artistes** (concerts, promo, enregistrements) ; **NUITS INDÉ** (place Saint-Etienne en 2019, + de 1.500 spectateurs au Reflektor en 2021) ; **ÇA BALANCE**.
- › **THÉÂTRE** :
2021 : Maintien à Huy des **Rencontres Théâtre Jeune Public** et **reprogrammation** des spectacles 2020, **financées à 95% par la Province**. 52 spectacles/9 jours.
2022 : Réflexion sur l'**amélioration** de l'**organisation** des **Rencontres Théâtre Jeune Public**.
- › **ÉDUCATION PERMANENTE** : 250 partenaires soutenus dont 26 centres culturels.
- › **ARTS PLASTIQUES** : 2.000 oeuvres dans la collection ; expos « Jardin du Paradoxe » (Cirque Divers, Musée de la Vie wallonne), « Art Public » (Liège, 2020).
- › **SUBSIDES AUX ORGANISMES CULTURELS ET JEUNESSE** :
1,114 millions € (2018) • 2,162 millions € (2019) • 2,144 millions € (2020).
- › **CRÉ@LAB, DIGITAL LAB, ARTOTHÈQUE**



LA PROVINCE FACE AU COVID-19

- **Place aux artistes** : 70 prestataires en 2020, 90 en 2021 (organisation, cachet des artistes).
- **Take away à la bibliothèque Chiroux** : Mise en place d'un système de commandes « à emporter », **34.243 ouvrages empruntés** en 2020.
- **Cré@lab** : Création de **visières en 3D** pour les intervenants de 1^{re} ligne.
- **Maintien des subsides** : Aide à la diffusion (Art et Vie/Théâtre à l'école), subsides aux spectacles et événements annulés.
- **Fonds de relance** : 220.000 € (Théâtre : 50.000 €/résidences d'artistes; Musique : 120.000 €/Nuits Indé ; Centres culturels : 50.000 €/26 centres culturels).



34.243
OUVRAGES

empruntés grâce
au take away des
Chiroux

220.000 €
de fonds de relance

INONDATIONS LA PROVINCE AGIT

- **Hébergement** à l'Espace Belvaux.
- **Activités culturelles** pour les enfants sinistrés.



Sports

À l'écoute de tous
les sportifs et de tous
les sportifs





PROXIMITÉ, SOUTIEN ET OFFRE SPORTIVE POUR TOUS

- **PLUS DE 200 CLUBS soutenus** chaque année (subsidés, aide en personnel et logistique...).
- **SUPPORT** aux **comités, ligues et fédérations** pour la **FORMATION DES JEUNES** (foot, basket, tennis, tennis de table, rugby...).
- **ORGANISATION DU VILLAGE « AU NOM DU BALLON »** à la place Tivoli et au Country Hall.
- **Valorisation** des acteurs du **monde sportif** avec « **LES TROPHÉES DU SPORT DE LA PROVINCE DE LIÈGE** » (2019).

VILLAGE « AU NOM DU BALLON »

2018-19

24 ÉCOLES

25 ÉQUIPES DE BASKET

80 ÉQUIPES DE FOOT

2.250 ENFANTS

➤ ACADÉMIE PROVINCIALE DES SPORTS

Projet pilote: La Province transforme et fait évoluer l'Académie en un **nouveau projet**, testé fin 2021 en milieu scolaire – tous réseaux confondus – et comprenant **trois volets** (organisation dans les écoles et communes, rassemblements sur les sites provinciaux et événements inclusifs plus larges).



1 NOUVEAU PROJET

comprenant 3 VOILETS

+ de 30 DISCIPLINES

4.500 PARTICIPANTS par an

6 INFRASTRUCTURES POUR RENFORCER LA PRATIQUE SPORTIVE

- 1 Liège | **COMPLEXE SPORTIF** provincial de **NAIMETTE-XHOVÉMONT** (athlétisme et rugby)
- 2 Alleur | **PISTE D'APPRENTISSAGE CYCLISTE** provinciale
- 3 Blegny | Centre Régional d'**ENTRAÎNEMENT** ET DE **FORMATION DE HAUT NIVEAU EN FOOTBALL** (CREF)
- 4 Blegny | Centre de **FORMATION** de **TENNIS DE TABLE**
- 5 Huy | Centre provincial de **FORMATION DE TENNIS** (CPFTH) (NOUVEAU : construction de **deux terrains extérieurs de PADEL**)
- 6 Waremme | **PÔLE BALLONS** (basket et volley)



LA FLÈCHE
WALLONNE

2018-19-20
7.800 PERS.
aux départs/
arrivées

LIÈGE -
-BASTOGNE -
LIÈGE

2018-19-20
8.300
CITOYENS
aux départs/
arrivées

MEETING
INTERNATIONAL
D'ATHLÉTISME

+ de 150
ATHLÈTES

PUBLIC
11.000 FANS
2018-19

SOUTENIR LA **COMPÉTITION** À TRAVERS LES ÉVÉNEMENTS SPORTIFS INTERNATIONAUX

› MEETING INTERNATIONAL D'ATHLÉTISME DE LA PROVINCE DE LIÈGE

Pour les éditions 2018 et 2019 :
→ Plus de 150 athlètes internationaux
avec un public de 11.000 fans.

› LIÈGE-BASTOGNE-LIÈGE

Pour les éditions 2018, 2019 et 2020 :
→ 8.300 citoyens aux départs/arrivées.

› LA FLÈCHE WALLONNE

Pour les éditions 2018, 2019 et 2020 :
→ 7.800 personnes aux départs/arrivées.

› LA COUPE DAVIS DE TENNIS (Belgique-Hongrie)

2, 3 et 4 février 2018 → 12.000 personnes.

› LA FED CUP DE TENNIS (Belgique-France)

9 et 10 février 2019 → 8.000 spectateurs.

› LE JUMPING INTERNATIONAL DE LA PROVINCE DE LIÈGE

Pour les éditions 2018 et 2019 → 50.000 passionnés.

2019
FED CUP
DE TENNIS

8.000
SPECTATEURS

2018
COUPE DAVIS
12.000 pers.

2018-19
50.000
SPECTATEURS

JUMPING
INTERNATIONAL
de la Province
de Liège

LA MAISON DES SPORTS DE LA PROVINCE DE LIÈGE

12.777
PARTICIPANTS

à différentes
conférences

UN GUICHET
DU SPORT
conseil et soutien
administratif

563
RÉUNIONS



ASSISTANCE GAZON DE SPORT

- Information et assistance technique aux clubs et pouvoirs locaux
- Maintenance des terrains de sport gazonnés
- Formation des préposés aux entretiens
- Actualisation du vade-mecum des terrains naturels
- Création d'un vade-mecum pour les terrains synthétiques

239
TERRAINS
EXAMINÉS

LA PROVINCE FACE AU COVID-19

- **Soutien exceptionnel de 160.000 €**: 160 clubs de la province ont bénéficié de 1.000 € pour la formation des jeunes pour la saison 2020-2021.
- **6 capsules vidéo «Les Défis sportifs»**: campagne de sensibilisation diffusée sur les réseaux sociaux pendant le confinement afin de proposer du sport en ligne.

INONDATIONS LA PROVINCE AGIT

- Organisation d'animations sportives pour les enfants sinistrés à Verviers (stages de danse hip-hop, unihockey, base-ball...) durant le mois d'août.
- Distribution de dons et de vivres.
- Centre de tri du Country Hall de Liège.
- Aide administrative dans les communes sinistrées.

« LES DÉFIS
SPORTIFS »

31.142
personnes
touchées

6
CAPSULES
VIDÉOS

Soutien
exceptionnel
160.000 €
pour la saison
2020 • 21

1.000 €
POUR 160 CLUBS

Tourisme

Proximité, accessibilité
& accompagnement

Parc naturel Hautes Fagnes - eife © Ostbelgien.eu - Dominik Ketz



- ④ LIÈGE
- ④ BLEGNY
- ④ SOUMAGNE
- ④ BOTRANGE
- ④ FERRIÈRES
- ④ JEHAY

PARTENAIRE DE TERRAIN : LA PROVINCE DE LIÈGE SOUTIENT LE TOURISME DE TERRAIN

La **Fédération du Tourisme** de la Province de Liège est partenaire des **asbl para-provinciales** : **Blegny-Mine**, **Domaine de Palogne** et **Maison du Parc-Botränge**.

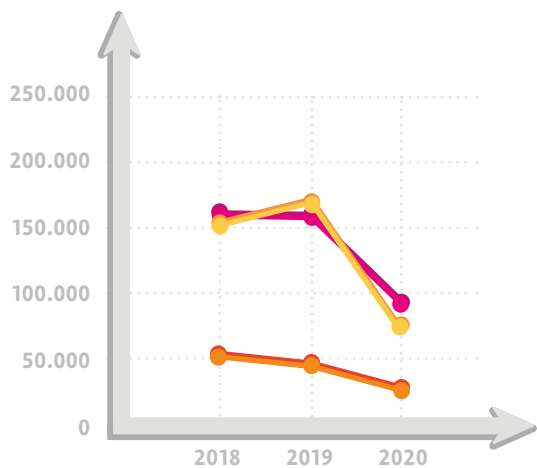
Des **sites** qui représentent sur les trois dernières années : **902.548 visiteurs**.



DOMAINE DE PALOGNE
123.627 VISITEURS
EN 2018, 2019 ET 2020

BLEGNY-MINE
372.034 VISITEURS
EN 2018, 2019 ET 2020

MAISON DU PARC-BOTRANGE
406.887 VISITEURS
EN 2018, 2019 ET 2020

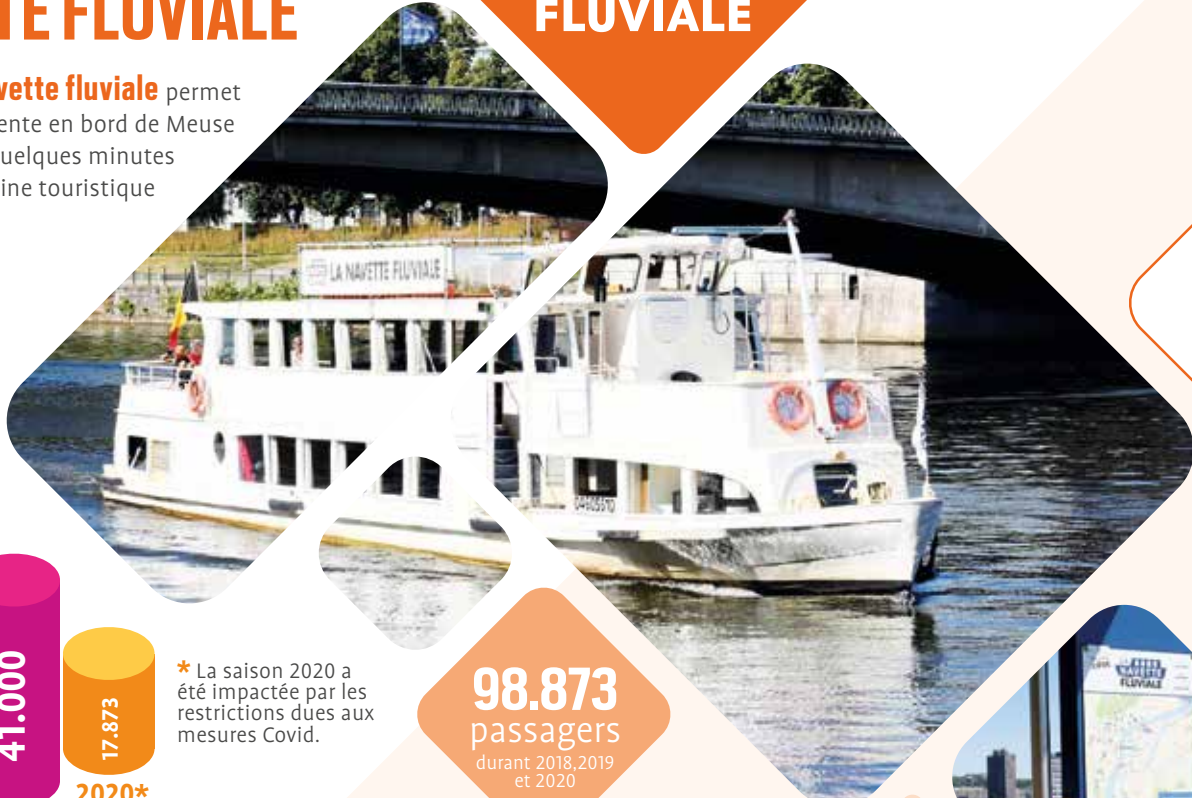


3 sites, EN CHIFFRES

Maison du Parc-Botränge • 2018 157.763 • 2019 155.245 • 2020 93.879 visiteurs | **Domaine de Palogne** • 2018 50.228 • 2019 49.781 • 2020 23.618 visiteurs | **Blegny-Mine** • 2018 154.369 • 2019 156.820 • 2020 60.845 visiteurs

LA NAVETTE FLUVIALE

D'avril à octobre, la **Navette fluviale** permet de découvrir la Cité ardente en bord de Meuse ou encore de relier en quelques minutes les fleurons du patrimoine touristique liégeois.



La Navette, EN CHIFFRES



* La saison 2020 a été impactée par les restrictions dues aux mesures Covid.

98.873 passagers
durant 2018, 2019 et 2020





71 COMMUNES PARCOURUES
1.600 km BALISÉS
7.000 BALISES PLACÉES

RÉSEAU VÉLOTOURISTIQUE POINTS-NŒUDS

Les routes et chemins du **RÉSEAU VÉLO POINTS-NŒUDS PROVINCE DE LIÈGE** sont sûrs et attrayants. C'est l'**idéal pour la pratique de la randonnée à vélo** et pour la **découverte touristique**. Connecté aux autres réseaux en points-nœuds existants en Wallonie et dans les régions et pays frontaliers (Allemagne, Grand-Duché de Luxembourg, Pays-Bas, Flandre), il s'appuie sur la colonne vertébrale du RAVeL.

SITUATION **OCTOBRE 2021**



SOUTIEN AUX OPÉRATEURS DE TERRAIN : UNE PRIORITÉ

La Fédération provinciale du Tourisme se concentre sur l'**accompagnement** et la **professionnalisation** des **prestataires de terrain**. Ce positionnement consiste à **venir en aide**, à **conseiller**, à **orienter** et à **former** celles et ceux qui font le tourisme au quotidien. Cette dynamique participe à l'économie locale.



DOMAINE DE WÉGIMONT

Parc & piscines
49.854
ENTRÉES

2021

Château
6.543
NUITÉES

Camping
4.896
NUITÉES

CHÂTEAU DE JEHAY

14.659
VISITEURS
en 2021

Animations
scolaires
1.054
ENFANTS

Soirée
LA « NUIT DES
SORCIÈRES »

5.000
PERSONNES

132
PARTENAIRES
41.143 FAMILLES
163 OFFRES

DES SITES D'EXCEPTION

Parmi les sites touristiques provinciaux, **deux sites d'exception** : le **Château de Jehay** et le **Domaine provincial de Wégimont**.

PASS #PROVINCEDELIEGETOURISME

C'est le **pass-partout gratuit** pour faire le tour de la province de Liège. Il permet de bénéficier toute l'année d'**avantages sur une sélection de sites** : châteaux, musées, parcs de loisirs, sites de mémoire, jardins, producteurs, hébergements...

LA PROVINCE FACE AU COVID-19

- **Maintien des subsides** accordés dans le cadre de l'appel à projets « **Wallonie Nature** » (75 projets soutenus pour un total de 110.000 €) lorsque les événements ont été reportés (jusqu'à 2022 inclus).

- Prise en charge à 100% du « **kit d'accessibilité pour tous** » (action en faveur des personnes à mobilité réduite) au lieu de 50% ainsi que 100% des audits relatifs à l'accessibilité des bâtiments commerciaux ou d'établissements HoReCa aux PMR au lieu des 60% en temps normal pour toute demande rentrée en 2020 et 2021.

- **Mise à disposition** des professionnels du tourisme, sur liegetourisme.be, d'une rubrique rassemblant l'**ensemble des mesures gouvernementales**, de la documentation pratique et des renseignements sur les aides potentielles.

INONDATIONS LA PROVINCE AGIT

- Le **Domaine provincial de Wégimont** a été utilisé comme centre d'accueil en hébergeant des sinistrés.

- Diverses activités ont été proposées en faveur des familles sinistrées. La Province de Liège a rendu accessible **gratuitement tous ses sites touristiques** (provinciaux et para-provinciaux).

- **Prolongation de la saison** au **Domaine provincial de Wégimont**.

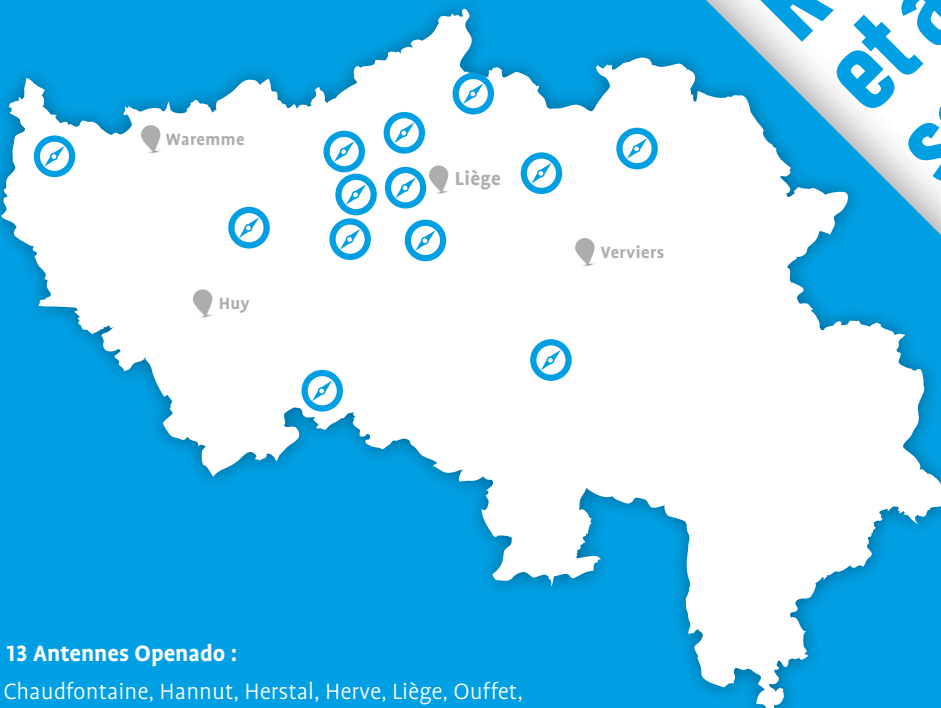
SUBSIDES
110.000 €

75
PROJETS



Social

Réduire les inégalités et améliorer l'insertion sociale



13 Antennes Openado :

Ans, Chaudfontaine, Hannut, Herstal, Herve, Liège, Ouffet,
Saint-Georges-sur-Meuse, Saint-Nicolas, Seraing, Theux, Visé, Welkenraedt.



open
ado

13
ANTENNES

8.124
ACTIONS
d'aide
individuelle

2.646
FAMILLES
ET JEUNES
reçus



10 ANS
D'EXISTENCE

OPENADO ORIENTATION - PRÉVENTION ENFANTS ET ADOLESCENTS

10 ans d'existence pour le Service **Openado** : lieu d'accueil, d'accompagnement et de soutien, entièrement **gratuit**, pour les **jeunes et leur famille**. Les problématiques les plus fréquemment rencontrées sont les problèmes familiaux, le mal-être, le décrochage scolaire, les troubles du comportement, le harcèlement, les assuétudes...

- › **13 ANTENNES** : Liège, Ans, Chaudfontaine, Hannut, Herstal, Herve, Ouffet, Saint-Georges, Saint-Nicolas, Seraing, Theux, Visé et Welkenraedt.
- › **2.646 JEUNES ET FAMILLES REÇUS** dans les antennes. **8.124 actions** d'aide individuelle.



ACCOMPAGNEMENT
PSYCHOLOGIQUE

60
JEUNES REÇUS
à l'Openado

58
SÉANCES
D'INFO

26
ÉCOLES
secondaires &
supérieures

LUTTE CONTRE LES ASSUÉTUDES

60 jeunes reçus à l'Openado pour un **accompagnement psychologique**. 58 séances d'information menées au sein de **26 écoles secondaires et supérieures**.



104
PROJETS
anti-harcèlement

4.900
EXEMPLAIRES
de la brochure
distribués

« JE VOIS, J'ENTENDS, J'AGIS ! »

› **SEMAINE DE PRÉVENTION DU HARCÈLEMENT EN MILIEU SCOLAIRE** : représentations théâtrales, colloque, conférence, projection de film.

› **104 PROJETS ANTI-HARCÈLEMENT** en milieu scolaire.

4.900 exemplaires de la brochure distribués (« *Le harcèlement et le cyberharcèlement en milieu scolaire 2.0 : l'affaire de tous* »).

JE VOIS
J'ENTENDS
J'AGIS !



40
FORMATIONS
ASSURÉES

par le Service
ÉGALITÉ DES
CHANCES

900
ADULTES & JEUNES
SENSIBILISÉS

3
PLATEFORMES

VIOLENCES
CONJUGALES &
INTRAFAMILIALES

ÉGALITÉ DES CHANCES

Prévenir la violence conjugale auprès de la population : 450 adultes et 450 jeunes sensibilisés lors d'actions et d'événements organisés par le Service Égalité des chances.

Accompagner les acteurs de terrain et intervenants de première ligne (médecins généralistes, professionnels de la santé) : 40 formations assurées.

Coordination des 3 plateformes « Violences conjugales et intrafamiliales » (VIF) de Huy, Liège et Verviers qui permettent la mise en réseau de différents intervenants (associatif, psychosocial, santé, police et justice) actifs dans la lutte contre ces violences.

Sensibiliser aux inégalités sociales et professionnelles entre les femmes et les hommes et déconstruire les stéréotypes de genre : 950 jeunes rendus attentifs sur l'influence des stéréotypes dans le choix d'un métier.

ALISS

Répertoire unique et gratuit des structures actives en matières sociale et de santé sur le territoire de la province de Liège.



2.684
institutions et
associations
EN 2020

PAN'ART

Véritable « coup de pied aux idées reçues », l'exposition PAN'ART propose depuis 10 ans des œuvres réalisées par des personnes porteuses d'un handicap. La preuve que l'art et la créativité sont accessibles à tous et qu'un artiste sommeille en chacun de nous.

Pan'Art
Un coup de pied aux idées reçues

5.684
visiteurs
EN 2019/2021



SALON DU VOLONTARIAT

En **un seul lieu**, les personnes désirant **donner de leur temps et s'engager** comme **volontaire** peuvent **rencontrer les associations en recherche de bénévoles**.



Salon du
Volontariat

77
associations
EN 2020

1.300
VISITEURS
EN 2020



ALISS

Associatif Liégeois
SANTÉ SOCIAL



LA PROVINCE FACE AU COVID-19

- Mise à disposition du personnel pour répondre aux besoins du **Collectif Astrid** et du **CaSS**.
- Réalisation de **70 fiches « Bons plans »** de l'**Openado** pour aider les parents à **améliorer les relations** avec leurs enfants **pendant le confinement**.
- Création d'**outils et d'activités** à destination des **enseignants et acteurs de 1^{re} ligne** travaillant dans l'enseignement **primaire**.
- **Salon du Volontariat virtuel (2021)** : 30 associations • 4.000 personnes touchées • 370 interactions.



INONDATIONS LA PROVINCE AGIT

- **Soutien logistique** et traitement des dossiers administratifs dans plusieurs communes sinistrées.
- Nombreux **agents, assistants sociaux et psychologues** de l'**Openado** mis à disposition.
- Offre de services dans des **écoles sinistrées**.
- Accueil des sinistrés et présence psycho-sociale sur le site de **Banneux**.
- Tri des dons au **Country Hall** de Liège.

Création de
**70 FICHES
« BONS PLANS »**
par l'Openado

**SALON DU
VOLONTARIAT**
virtuel en 2021

4.000
PERSONNES
TOUCHÉES

27 écoles
maternelles et primaires
4 écoles
secondaires contactées

SOUTIEN
aux communes
sinistrées



Santé

Favoriser le bien-être
et la qualité de vie
des citoyens

Itinérance :
Mammobile



17 communes visitées par le Mammobile en province de Liège :

- ⊗ Aubel, Baelen, Dison, Jalhay, Lierneux, Limbourg, Malmedy, Pepinster, Plombières, Spa, Stavelot, Stoumont, Theux, Thimister-Clermont, Trois-Ponts, Verviers et Welkenaredt.

CANCER DU SEIN

REPRISE DU DÉPISTAGE

DU CANCER DU SEIN

DÉPISTAGE MOBILE, en collaboration avec l'AGEF (Association des médecins Généralistes de l'Est Francophone), à Aubel, Baelen, Dison, Jalhay, Lierneux, Limbourg, Malmedy, Pepinster, Plombières, Spa, Stavelot, Stoumont, Theux, Thimister-Clermont, Trois-Ponts, Verviers et Welkenaredt.

Je soutiens
le dépistage

CAMPAGNE ITINÉRANTE
17 communes

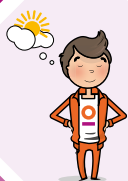
ont été visitées
en 2 ans

717
MAMMOGRAPHIES
GRATUITES

réalisées en
74 JOURS
de sortie du car

8
CAMPAGNES
RÉALISÉES
dans

13
COMMUNES



TIPTOP

4 THÈMES PHARES

- › Activité physique
- › Alimentation
- › Santé mentale positive
- › Tabac

TIPTOP
KIDS

45
CLASSES
ont reçu
l'animation
en 2 ans

830 ÉLÈVES
sensibilisés
en 2 ans

TIPTOP KIDS

TIPTOP KIDS est une animation ludique destinée à assurer l'épanouissement des enfants de 3^e et 4^e primaires. Ils apprennent une foule de choses sur eux et sur les autres, sur leur capacité à faire face aux difficultés, par exemple, sur la discrimination qui fait mal, sur les mots qui font du bien...



CaSS
Carrefour Santé Social

**CELLULE
INDÉPENDANTS**
128 DOSSIERS
/ 6 MOIS

Province
de Liège

CaSS

300
CONSULTATIONS
MÉDICALES / AN

270 SUIVIS
SOCIAUX / AN
(LOGEMENT)

LE CARREFOUR SANTÉ SOCIAL (CaSS)

« RÉSEAU INÉDIT D'ACCOMPAGNEMENT des personnes en difficulté »

LE CARREFOUR SANTÉ SOCIAL (CaSS) accueille **tout citoyen** qui, en **situation précaire**, ne peut plus assurer, même temporairement, ses besoins de base ou qui n'est plus en mesure d'assurer **une vie satisfaisante pour lui-même et pour sa famille.**

2019

2020

2022

2023

2018

Octobre:
Ouverture du CaSS.

2021

Mars: Installation de la
Fondation Prince Laurent.
Avril: Intégration du CaSS
et du CAD au sein du Pôle
Citoyens.
Fin 2021: La Province
devient propriétaire de
l'ensemble du site.

2024

Réunion prévue des
services provinciaux de
la Santé et des
Affaires sociales.



Fondation Prince Laurent

Dispensaire de la Fondation Prince Laurent

Ouverture en avril 2021

291 BÉNÉFICIAIRES
**614 CONSULTATIONS
D'ANIMAUX**
483 INTERVENTIONS
226 VACCINATIONS

Le CaSS, EN CHIFFRES

- › **220 douches** prises en moyenne **par mois.**
11 PERSONNES accueillies **chaque jour.**
- › **300 personnes** par an ont **consulté le médecin.**
UNE CENTAINE D'ANIMAUX ont été accueillis **en gardiennage.**
- › **270 dossiers de suivi social** par an,
essentiellement pour du logement.
- › **6 associations** sur site et **32 partenaires extérieurs.**

ÉMISSION SPÉCIALE
dans le cadre du
**FESTIVAL
IMAGÉSANTÉ**

CAMPAGNE ENDOMÉTRIOSE UNE PREMIÈRE

En partenariat avec les CENTRES D'ENDOMÉTRIOSE DU CHC MONTLÉGIA (CLE) et du CHR CITADELLE (LUCERM), le SERVICE I PROM'S a lancé, en octobre 2020, une nouvelle campagne de sensibilisation intitulée « Des règles qui font mal, ce n'est pas normal ! Il faut consulter votre médecin ».

DES RÉGLES
QUI FONT MAL.
CE N'EST PAS
NORMAL !



5

CAPSULES VIDÉO
de témoignages et
d'information

RÉSEAUX SOCIAUX
83.000 vues
depuis octobre 2020

**MÉDECINE
DU SPORT**

**1.889
PASS-SPORTS**
délivrés

LA PROVINCE FACE AU COVID-19

- Participation au Collectif Astrid pour la prise en charge des SDF et permanence médicale avec 73 bénéficiaires reçus et 131 tests réalisés.
- Cellule Indépendants : 128 dossiers traités au CaSS.
- 4 cars et du personnel pour le testing et la vaccination dans les hôpitaux de Huy, Verviers, Hermalle-sous-Argenteau, Herstal, Braives et Malmedy. En 2021, du personnel a également été mis à la disposition des centres de vaccination de Malmedy, Herve, Pepinster, Spa, Dolhain et Lierneux.
- Mise à disposition d'agents sur base volontaire : des médecins, assistants sociaux, infirmières et agents administratifs sont venus renforcer les dispositifs sanitaires d'urgence mis en place au parc Astrid et au CaSS, les centres de testing de la province de Liège et le service du contrôle médical.

6
JEUDI SANTÉ
en ligne suivis par
1.732 PERS.
en direct

et vus par
7.513 PERS.
sur Youtube

• Stratégie de prévention Santé (CEDRIC) dans les centres de testing par le service I Prom'S afin de sensibiliser les citoyens aux conduites à tenir pour casser la chaîne de propagation du virus. Plus de 10.000 personnes ont reçu les informations de prévention.

- Achat et distribution de matériel de protection aux médecins généralistes et au réseau associatif : 7.000 paires de gants, 200 visières, 160 vestes de protection, 500 couvre-chaussures, 3.000 masques et 145 litres de gel hydroalcoolique.

89
DÉFIS SANTÉ
sur les réseaux
sociaux

et jusqu'à
17.560
VISITES
par défi

INONDATIONS LA PROVINCE AGIT

- Mise à disposition de cars pour la vaccination et aussi pour suppléer la disparition de cabinets médicaux à Nessonvaux, Pepinster et Vaux-sous-Chèvremont.
- Mise à disposition de personnel (assistants sociaux, logisticiens, etc.) pour différentes missions : soutien psychologique, logistique, appui organisationnel à la médecine de première ligne.

Développement durable

Site du Val Benoît

Se mobiliser en faveur de l'environnement et des générations futures



RUCHES CONNECTÉES



9 ruches sur 3 sites provinciaux



SERAING 2
LIÈGE 1



Installation de ruches équipées de micro-capteurs.
Surveillance du comportement et de la santé des abeilles.

1

Liège

Sur le toit du bâtiment du Val Benoît dans le jardin des bureaux du Fond Saint-Servais

2

Seraing

Le toit du Campus 2000 à Seraing



PLAN CLIMAT

Plan d'Actions en faveur de l'énergie durable et du climat :

- › Encadrement de **62 villes et communes**.
- › **628.729 citoyens** concernés.
- › Gain de **1.364.113 tonnes de CO₂**.

PLAN CLIMAT
de la Province de Liège

628.729
CITOYENS
concernés

62
VILLES &
COMMUNES

SENSIBILISATION DES POUVOIRS LOCAUX ET DES CITOYENS

- › **Zéro déchet** : Constitution d'un stock de **40.000 gobelets réutilisables** pour des événements de la Province et des pouvoirs locaux participant à l'action.
- › **Biodiversité** : Fiches informatives sur les dangers menaçant la biodiversité « *Les espèces invasives* ».
- › **Préservation de l'environnement**, des **ressources naturelles** et **économies d'énergie** : Guide pratique « *Les petits gestes au quotidien* ».
- › **Prix de l'Environnement** récompensant un projet environnemental réalisé, inspirant et susceptible d'être reproduit. **Cinq catégories** : « École/Étudiant », « Association », « Entreprise », « Citoyen » et « Commune ».

40.000
GOBELETS
réutilisables

MOBILITÉ DURABLE

Développement d'un maillage pour développer, renforcer et promouvoir une **mobilité plus durable** :

- › **Centrale d'achat de racks de rechargement et d'abris pour vélos électriques** à destination des communes.
- › **Mise en place du système de vélos électriques partagés** pour les agents provinciaux et d'une plateforme de réservation : **20 vélos**.
- › Marché de **bornes de rechargement** pour **véhicules électriques** et installation : **9 bornes sur des sites provinciaux, 33 bornes sur le territoire de communes**.
- › **Partenariat avec les 84 communes** du territoire pour financer et installer des **parkings « d'écovoiturage »** : **21 parkings** pour un total de **1.073 places**.
- › **Réseau « Points-Nœuds »** : **243,8 km créés**.
- › **Liaison cyclo-pédestre** créée entre Spa et Jalhay.

INONDATIONS LA PROVINCE AGIT

- **Interventions sur les cours d'eau de 2^e catégorie** : rétablir l'écoulement → dégagement d'embâcles, dégagement de canalisations effondrées, d'arbres ou souches, curage.
- **Déblaiement et nettoyage des zones sinistrées**.
- Participation d'un ingénieur civil à un groupe d'experts en stabilité pour accompagner les communes en vue de les aider à l'adoption d'arrêtés ordonnant la destruction d'immeubles ou d'infrastructures.
- **Réalisation d'un état sanitaire des bâtiments publics** à Esneux, Limbourg et Theux (intervention des assurances).
- **Réalisation d'un état sanitaire des voiries communales** (intervention des assurances).
- Appui à la Région wallonne pour le **recensement des infrastructures** publiques et privées impactées à Baelen et à Liège.

COURS D'EAU

- › **Entretien des cours d'eau** de 2^e catégorie.
- › **Éradication de plantes invasives** « la berce du Caucase » sur 200 km de berges de cours d'eau.
- › Remise de **1.500 avis de permis** d'urbanisme et d'environnement en bordure des cours d'eau.

ENTRETIEN

+ de
1.000 km
COURS D'EAU
de 2^e catégorie

300
INTERVENTIONS
dont 50 très urgentes

INTERVENTIONS
sur une
50 AINE
de cours d'eau

Ruralité, Agriculture et Laboratoires

Promouvoir une agriculture raisonnée, différenciée et intégrée



RUCHERS DIDACTIQUES installés à Blegny, Scry, Argenteau, Wégimont, Clavier, l'Insectarium Hexapoda de Waremme et au Château de Jehay car un pré fleuri y a été semé

LABORATOIRES D'ANALYSES à Liège, Tinlot, Waremme

CENTRE D'INSÉMINATION PORCINE à Argenteau

FERME PROVINCIALE PÉDAGOGIQUE DE LA HAYE à Jevumont

SERVICES AGRICOLES à Waremme

DÉPÔT POUR LES PETITS PRODUCTEURS à Droixhe



Conserverie
SOLIDAIRE



Miellerie
MOBILE

ITINÉRANCE

AGRICULTEURS

Accompagnement au quotidien pour perpétuer une **agriculture de qualité, respectueuse de la nature**, des sols et du bien-être animal.

› **Le service d'avertissements** : aides à la **réduction** du recours aux **traitements chimiques** (2020 : 106 sites suivis sur 1 an).

› **Reconversion bio** : aides et conseils aux **agriculteurs et maraîchers** qui souhaitent **se reconvertir en « bio »** ou suivi de ceux qui sont déjà certifiés « bio » :

→ 2020 : suivi de **58 agriculteurs bio** et **2 en reconversion**.

→ **520 fermes certifiées bio** ou en conversion en province de Liège.

› **Journée interprofessionnelle du Bio** :

7^e édition en 2021 → 62 exposants, 35 ha de culture « bio ».



JOURNÉE
INTERPROFESSIONNELLE
DU BIO

2020

RECONVERSION
BIO

58
AGRICULTEURS
suivis



JARDINS COLLECTIFS & MARAÎCHERS

Formations et conseils sur le **compost**, sur l'**écosystème d'un jardin bio**, sur les plantes amies et utiles.

› **Interreg V A Grande Région - NOÉ-NOAH**

Échanges d'expertises et de pratiques de reconnections écologiques en Grande Région → **10 modules de formation**, **40 séances** données sur 1 an.



NOÉ - NOAH

40
SÉANCES
sur un an

10
MODULES
de formation



11
MAGASINS
EN 2020

34
PRODUCTEURS
ont rejoint le
programme

PRODUCTEURS LOCAUX

Encadrement **administratif, technique** et **économique** pour faciliter la gestion quotidienne de l'exploitation et de sa rentabilité.

Programme « Circuit court » : intégration des **produits locaux** dans les **grandes et moyennes surfaces** :

→ **131 points de vente** et **92 producteurs locaux liégeois** (dont **2 bios**) font partie du programme.

→ En 2020, **11 magasins** et **34 producteurs** ont rejoint le programme.

CIRCUIT
COURT

92
PRODUCTEURS LOCAUX
liégeois

dont
2 BIO

131
POINTS DE
DE VENTE

L'agriculture, EN QUELQUES CHIFFRES

› **42% du territoire** est consacré à l'**agriculture** → **160.000 ha**.

› **72.000 ha** de terres labourables (45%).

› **88.000 ha** de prairies et pâturages permanents (55%).

CONCOURS DE BEURRE, DES BIÈRES ET DES VINS

Promouvoir le travail des artisans locaux.

- › 2018 : Ouverture du concours de beurre de ferme au lait cru aux autres Provinces wallonnes.
- › 2019 : Lancement des concours des bières et des vins.
- › 2021 : Ouverture des deux concours à la Province de Hainaut.

PARTICIPATION À LA FOIRE AGRICOLE DE BATTICE

600 m² de chapiteau pour la Province : **Regrouper les actions provinciales en matière agricole**, mise en avant des petits producteurs, animations. → **64 agents provinciaux mobilisés**, **16 stands** (petits producteurs, HEPL, CPFAR, CPL-Promogest, CPL Végémar, Services agricoles).

PRIX DE LA PRODUCTION ALIMENTAIRE COOPÉRATIVE DE LA PROVINCE DE LIÈGE

1^{re} édition en 2020 : Mise en avant des petits producteurs du terroir en soutenant des filières porteuses d'avenir et de perspectives de développement → **41 candidatures** → **8 projets** ont bénéficié d'un soutien de **5.000 €**.

CENTRE PROVINCIAL DE FORMATION EN AGRICULTURE ET RURALITÉ (CPFAR)

- › À destination du **monde agricole** et rural.
- › Il s'inscrit dans le cadre de la **transition écologique**.
- › **11 formations techniques et spécifiques** en **conservation des aliments**.
- › **Lancement du projet EMRWINE** (Euregio Meuse-Rhine Wine) : pour préparer la viticulture de demain. **Une première en Belgique** et même en **Europe**.
- › En collaboration avec les **Services agricoles provinciaux** :
 - › **2 ruchers didactiques**.
 - › **Miellerie Mobile** à disposition des apiculteurs et des apprenants.
 - › **Conserverie Solidaire** et **10 émissions « Pots et Couverts »**.
- › **Concours de beurre, des bières, des vins**.

LANCEMENT
EMRWINE

euregio
meuse-rhin
maas-rijn

11
FORMATIONS
en conservation
des aliments

SERVICES
AGRICILES

RUCHERS
DIDACTIQUES

Conserverie
SOLIDAIRE

Miellerie
MOBILE



RURALITÉ : « RAT DES VILLES, RAT DES CHAMPS »

Contribuer à mieux **faire connaître la vie rurale**, son rôle dans la société ainsi que les **initiatives en matière de ruralité** afin de soutenir un développement harmonieux de l'environnement et de l'économie.

2019 et 2020 → **20 capsules télévisées** présentant un **acteur porteur d'une initiative**, un **lieu**, une **réalisation**, une **problématique** ou un **développement original** dans le **secteur de la ruralité** ou du **tourisme rural** à destination des citoyens liégeois.

2019-2020
20
CAPSULES
TÉLÉVISÉES



LABORATOIRE PROVINCIAL 5 AXES

Axe 1 : Analyse des sols et conseil en matières agricole et domestique

Axe 2 : Accompagnement des producteurs locaux et circuits courts

Axe 3 : Analyse des milieux intérieurs et de l'air (SAMI)

Axe 4 : Faune sauvage, analyse environnementale et perturbateurs endocriniens

Axe 5 : Analyse et conseil dans le domaine de l'eau



16 STANDS

64 AGENTS PROVINCIAUX mobilisés

Le Labo, CHIFFRES 2019 - 2020

- › **Fertilité du sol** : Plus de **17.000 échantillons** de sol analysés (axe 1).
- › **Nitrates** : **11.500 échantillons de sol** et plus de **5.000 parcelles** analysées (axe 1).
- › **Métaux dans les légumes** : **720 légumes** analysés (axe 1).
- › **Sécurité alimentaire** : **2.500 échantillons** de denrées alimentaires (axe 2).
- › **Radon** : **127 visites de domiciles** en 2019 (axe 3).
- › **Qualité de l'eau** : près de **21.000 échantillons d'eau** (axe 5).

LA PROVINCE FACE AU COVID-19

• Renforcement des capacités d'analyse des prélèvements :

mise à disposition de matériel et de personnel auprès de l'Institut de recherche interdisciplinaire en sciences biomédicales de l'ULiège (GIGA).

• **Logistique de denrées alimentaires** : appel aux dons auprès des producteurs locaux partenaires pour cuisiner des repas distribués gratuitement à des personnes et familles en difficulté.

• **Production de 8.256 litres de gel hydroalcoolique** mis à disposition de **1.453 médecins généralistes** du territoire provincial, des Zones de secours, de l'Aide Médicale Urgente et des services provinciaux.

8.256 l DE GEL hydroalcoolique

pour **1.453 MÉDECINS généralistes**

INONDATIONS LA PROVINCE AGIT

• **Accompagnement en cas de pollution des sols, eaux, denrées alimentaires** pour les particuliers, les professionnels de l'agriculture et les communes dont les terres sont potentiellement polluées.

• Mise à disposition de **2 agents experts** pour aider un agent communal à effectuer le **relevé demandé par la SPAQue des terrains contaminés** à Theux.

• **Analyse d'échantillons par le Laboratoire** pour identifier les germes pathogènes en développement (moisissures) dans des édifices sinistrés.

• Mise à disposition d'un **camion frigo de l'ASBL CPL-Promogest** et d'un chauffeur pour aller chercher +/- **300 plats préparés** dans des écoles provinciales et les livrer à la Commune de Limbourg.

• Utilisation d'un **tracteur-benne** pour **déblayer les débris** dans les rues d'Esneux et de Tilff.

Rationalisation et efficacité énergétique du patrimoine provincial



QUELQUES CHIFFRES

9.000 m²
DE FAÇADES
ISOLÉES

17.000 m²
DE TOITURES
ISOLÉES

400 m²
DE PANNEAUX
SOLAIRES
THERMIQUES

4.800 m²
de panneaux
solaires photo-
voltaïques

LES INFRAS

installés sur
les bâtiments
provinciaux



Économie de
217 TONNES
DE CO₂

Infrastructures

CHÂTEAU
DE JEHAY



VAL BENOIT



PÔLE DES SAVOIRS
SITE BAVIÈRE



CaSS



OM
Ougrée-
Marihay



NAIMETTE



10
WAIMES

1

Liège

- Stade de Naimette : rénovation du site (gradins, terrain, piste).
- Pôle des Savoirs (site de Bavière) : nouveau bâtiment bénéficiant d'un subside auprès du FEDER.
- CaSS : rénovation et aménagement du bâtiment pour réunir tous les services provinciaux de la Santé et du Social.
- Val Benoit : nouveau bâtiment pour le regroupement des services provinciaux du Développement durable, des Infrastructures et de la Régie (présents sur 3 sites) en 1 seul site.

2

Seraing

- Ougrée-Marihay : rénovation du bâtiment en salle de spectacle, studios d'enregistrement et installation du service Musique.
- Internat de Seraing : accessibilité PMR et **RENOWATT**.
- HEPL - Campus de Jemeppe : phase 3 et réalisation de kots.

3

Huy

- EP Huy : nouveau bâtiment scolaire.

4

Amay

- Château de Jehay : rénovation du château.
- Institut de formation d'Amay : construction d'un nouveau bâtiment avec garages et hall d'entraînement.

5

Crisnée

- IPES Hesbaye - Crisnée : aménagement de trois ateliers de menuiserie et **RENOWATT**.

6

Soumagne

- IPES spécialisé de Micheroux : nouveau hall sportif.
- Château du Domaine de Wégimont : rénovation des conditions d'hébergement.

7

Verviers

- EP Verviers : **RENOWATT**.

8

Theux

- IPEA La Reid : **RENOWATT**.
- Ferme de Jevumont : nouveau bâtiment (atelier de transformation du lait).

9

Ferrières

- Puits du Château fort de Logne : ajout d'une plateforme d'accueil pour le public.

10

Waimes

- Maison du Parc Naturel à Botrange : rénovation du chauffage.



RENOWATT

RÉNOVATION ÉNERGÉTIQUE DE BÂTIMENTS PUBLICS

Économie

La SPI, acteur de la réussite de son territoire

La SPI, EN CHIFFRES



 **64 Parcs d'activités économiques**

 **15 Espaces entreprises**
(Bureaux seuls ou avec atelier(s) et services communs)
90 entreprises • 423 emplois

 **43 Bâtiments relais** (ateliers + bureaux)
63 entreprises • 635 emplois

AGENCE DE DÉVELOPPEMENT DE LA PROVINCE DE LIÈGE, la SPI mobilise une équipe de spécialistes qui œuvrent au bénéfice du déploiement économique du territoire. La Province et ses 84 communes en sont les actionnaires principaux !

LE VAL BENOÎT CONNAÎT UNE NOUVELLE VIE !

La SPI a réhabilité ce site pour y développer un espace de **15.000m²** dédié aux **activités économiques**. Il répond aux performances énergétiques du passif et est doté de salles de conférences de haut niveau et d'espaces pour les entreprises.

Quelques nouveautés :

- › **L'HYDRO !**, espace permettant la **location de bureaux** en entrée de gamme et l'utilisation d'un **co-working**.
- › **MOBILO !**, une **navette** reliant le parking du **Standard de Liège** au **Val Benoit**.
- › Du **LOGEMENT** avec un **concept unique** à Liège de **coliving**.
- › Gestion d'un **RESTAURANT** par le « **Mad Café** ».

INNOVATION DÉVELOPPEMENT DU LOGICIEL LEODICA

Permet de mesurer le niveau de **performance territoriale** d'une entreprise.

- › Couverture nationale (près de **470.000 ENTREPRISES**).
- › Diagnostic territorial.
- › **18 INDICATEURS-CLÉS** (contre 15 précédemment).
- › **7 MARQUEURS** (Copenvid ou résilience de la trésorerie, Jobs At Risk, Probabilité de transmission...).



470.000
ENTREPRISES
AU NIVEAU NATIONAL

18
INDICATEURS
7
MARQUEURS

GET UP WALLONIA !

Des **projets** parmi d'autres qui participent à la **relance de la Wallonie** :

- › **MOBILITY** : Favoriser les **modes de transport alternatifs** via une **plateforme digitale** et réduire l'impact CO₂.
- › **CENTRE DE STIMULATION E-COMMERCE ET LAST-MILE DELIVERY** :
Création et animation d'un **incubateur** favorisant le Last Mile Delivery* pour **commerçants et PME** (site pilote : le Val Benoit).
* Solution de livraison qui s'adapte aussi bien aux besoins du client qu'aux contraintes de la circulation.
- › **LD - SERAING (PARC D'ACTIVITÉS PILOTE BAS-CARBONE)** : Réaliser un **parc d'activités bas-carbone** pour PME.

LA PROVINCE FACE AU COVID-19

Sybille : Outil qui permet aux analystes de conseiller les centres de soins sur l'orientation des hospitalisations Covid.

INONDATIONS LA PROVINCE AGIT

Une trentaine d'entreprises sinistrées ont été relogées dans l'espace de co-working « **Hydro!** Val-Benoît », avec une tarification spéciale pour la location des salles de réunions.

30
entreprises
relogées

Administration & Services supports

Une institution publique
au service de sa
population

Direction Générale Transversale - site Opéra



784 antennes de Wifi installées :

- › **364** à la Haute École
- › **230** pour les autres établissements scolaires de l'enseignement
(et plus de **120** en commande pour continuer le déploiement)
- › **190** pour le reste des bâtiments provinciaux (près de **10** en commande)

DÉPARTEMENT DES SYSTÈMES D'INFORMATION

- › 784 antennes Wifi installées.
- › 800 ordinateurs portables.
- › 54.380 bons de commandes créés dans l'application CADDIE entre 2018 et 2020.

54.380
BONS DE
COMMANDE
entre 2018 et 2020

800
PORTABLES

GESTION DES RESSOURCES HUMAINES

PERSONNEL NON-ENSEIGNANT ET ENSEIGNANT NON SUBVENTIONNÉ

- › 5.400 collaborateurs équivalents temps plein dont + de 3.200 non-enseignants.
- › 59,16 % de l'effectif désigné est **statutaire**.
- › **Bien-être au travail** : 238 agents ont obtenu à leur demande un **changement d'incorporation et/ou de poste de travail** • 520 rendez-vous « Analyse-Écoute » ou avec l'ergonome en collaboration avec l'AVIQ.

PERSONNEL ENSEIGNANT SUBVENTIONNÉ

- › 2.656 agents plus 384 professeurs invités à la HEPL.

28
EXAMENS
de recrutement
par

APPEL PUBLIC
et/ou par
PROMOTION
organisés

BUDGET

Cheville ouvrière de l'administration (en charge de la gestion des flux financiers.
13.168 avis rendus sur 30.063 dossiers (

13.168
avis rendus
30.063
DOSSIERS

MARCHÉS PUBLICS & MARCHÉS STOCKS

Véritable bras armé, ce service appuie et gère les dossiers de marchés publics.

- › 6.266 dossiers et une vingtaine de marchés stocks dont peuvent bénéficier les 271 adhérents à la Centrale d'achat.
- › La Province initie une démarche innovante GREEN-IT et remporte le **prix wallon du marché public le plus responsable**.

UNE 20AINE
de marchés stock

6.266
DOSSIERS

271
ADHÉRENTS

AFFAIRES GÉNÉRALES

- › 2.293 bénéficiaires de subventions en espèce.
- › 6.119 subsides de toute nature octroyés.
- › 14.458 membres (personnel, cohabitant ou pensionnés) couverts, à titre gratuit ou avantageux, en soins de santé.

14.458
MEMBRES
COUVERTS

2.293
BÉNÉFICIAIRES

6.119
SUBSIDES
de toute nature



42
SUBVENTIONS
octroyées

RELATIONS INTERNATIONALES

ACTIVITÉS

› **6 Chartes** d'amitié et de collaboration.

› **42 subventions** octroyées.

› **4 intronisations d'ambassadeurs** de la Province de Liège, dont deux lors d'une **cérémonie virtuelle** via les **réseaux sociaux**.

› Plus de **500 membres** dans le réseaux d'ambassadeurs.

6
CHARTES
d'amitié et de
collaboration

4
INTRONISATIONS
D'AMBASSEDEURS

dont **2**
INTRONISATIONS

+ de
500
MEMBRES

Jors d'une
CÉRÉMONIE
VIRTUELLE

EUROPE DIRECT

En 2021, la **Province de Liège** a été désignée **centre Europe Direct en Belgique**. Ces centres rendent l'**Europe accessible** aux personnes sur le terrain et les amènent à **participer à des débats sur l'avenir de l'UE**.

COMMUNICATION

MISSIONS

La Communication, EN CHIFFRES

de 2018 à 2020

Le **Département de la Communication** a pour objectif de **promouvoir les actions menées** par la Province de Liège grâce aux **outils « hors ligne »** et **« en ligne »**.

PROJETS PHARES

Modernisation des outils (refonte de l'**Entre-nous** et du **Notre Province**)

Déclinaison de l'information (sur **tous supports** (vidéos, photos, web))

Optimisation sur les **réseaux sociaux**

Actualisation de la **Charte graphique provinciale**

123
CONFÉRENCES
DE PRESSE



112.814
PHOTOS

167
Communiqués
de presse

T

1.693
réalisations
graphiques

337
VIDÉOS



33.578
VISITEURS
31.364
DEMANDES

dans les
Antennes
d'info

207
Newsletters

749.600
VUES

Youtube,
Twitter &
Facebook

2020
3.484
ABONNÉS

+48,43%
en 3 ans



2020
18.628
ABONNÉS



+92,86%
en 3 ans

RÉSEAUX
SOCIAUX

2.826 €
de sponsoring

HEPL
26 MILLIONS
DE PAGES

IMPRIMERIE

CENTRE D'IMPRESSION

Plus de **203 millions de pages imprimées** (à destination des citoyens, services, asbl...) dont près de **26 millions de pages** pour les **syllabi de la Haute École de la Province de Liège**.

203
MILLIONS
DE PAGES

SERVICE DES ARCHIVES

Plus de **5 km d'archives** au **Service des archives** à Ans.



BLANCHISSERIE

Plus de **255.786 kg de linge traités** dont **37.299 kg de tenues de feu**.

Augmentation du pourcentage **des tenues de feu des pompiers lavées** (2018 : 8,04 % • 2019 : 17,19 % • 2020 : 20,09 %).

7.000 masques buccaux Covid confectionnés en interne, avec l'aide de bénévoles.

FONCTIONNAIRES SANCTIONNATEURS

Les **Fonctionnaires sanctionneurs** accompagnent **5 zones de police et les communes**.

20.878 dossiers traités par le **service SAC**.

20.878
DOSSIERS
TRAITÉS

LA PROVINCE FACE AU COVID-19

Acquisition de **110.000 masques** par le Centre de traitement du linge via deux sociétés privées et confection en interne de **7.000 masques buccaux** nécessaires pour les agents provinciaux et les étudiants de la Province de Liège.

Mise à disposition de + de **250 ordinateurs portables**.

ACQUISITION
110.000
MASQUES

CONFECTION
7.000
MASQUES
EN INTERNE

INONDATIONS LA PROVINCE AGIT

Nettoyage par la **blanchisserie provinciale** des tenues des agents des Zones de secours et d'agents communaux, du linge de toilette et de lit figurant dans les stocks de dons aux sinistrés.

Mise sur pied d'une **Cellule Solidarité**, en collaboration avec les services de M. le Gouverneur, et gestion d'un call-center au Palais provincial.



7.000
MASQUES
confectionnés



37.299 KG
de tenues
de feu

255.786 KG
de linge
traités



BUDGET

PROVINCE DE LIEGE

RECETTES

%66

RECETTES FISCALES Le Conseil provincial est constitué d'élus directs: la Province a donc la possibilité de lever des impôts

%10

FONDS DES PROVINCES
Dotation de la Région wallonne

%17

SUBSIDES
Aides à l'emploi (APE), fonctionnement

%5

PRESTATIONS
Entrées Musée, inscriptions enseignement

%2

DETTE Intérêts



300 MILLIONS

DÉPENSES



PERSONNEL
Salaires

66%

FONCTIONNEMENT DES SERVICES
Fournitures, chauffage, etc.

14%

TRANSFERTS
Subsides, Zones de secours

14%

DETTE Charge annuelle

6%



-  @provincedeliege
-  @ProvincedeLiege
-  provincedeliegeofficiel
-  ProvincedeLiegeTV
-  www.provincedeliege.be
-  info@provincedeliege.be
-  Place Saint-Lambert 18A, 4000 Liège