



LES CHAMBRES ENSEIGNEMENT DE LA PROVINCE DE LIÈGE ET LA DÉMARCHE D'ORIENTATION

IPES de Seraing - Le 1^{er} juin 2016



BASSIN EFE
INSTANCE BASSIN ■ ENSEIGNEMENT QUALIFIANT ■ FORMATION ■ EMPLOI
HUY-WAREMME
CHAMBRE ENSEIGNEMENT



BASSIN EFE
INSTANCE BASSIN ■ ENSEIGNEMENT QUALIFIANT ■ FORMATION ■ EMPLOI
LIÈGE
CHAMBRE ENSEIGNEMENT



BASSIN EFE
INSTANCE BASSIN ■ ENSEIGNEMENT QUALIFIANT ■ FORMATION ■ EMPLOI
VERVIERS
CHAMBRE ENSEIGNEMENT

Matinée d'échanges et de réflexions



« Approcher l'orientation au premier degré...Quels outils? »



Le 30 septembre 2015







- ❖ **Apprendre à se connaître soi-même**
- ❖ **Privilégier l'orientation positive (élève = acteur)**
- ❖ **Collaborer → l'orientation est l'affaire de tous (élèves, acteurs de l'orientation, enseignants, direction, parents, etc.)**
- ❖ **Partager les outils**
- ❖ **Découvrir les métiers dès le plus jeune âge**
- ❖ **Donner du sens aux apprentissages**
- ❖ **Travailler l'orientation tout au long de la vie**
- ❖ **....**

Orient'Actions



Découvrir des métiers en entreprise : une démarche d'orientation au 1^{er} degré

Projet-pilote 2016



- ✓ Proposer une action intégrée d'approche orientante (réflexion globale avec préparation et exploitation en classe)
- ✓ Éveiller l'élève à son projet scolaire et professionnel
- ✓ Découvrir des métiers en entreprise
- ✓ Impliquer tous les acteurs (élèves, CPMS, directions, enseignants, organisateurs)



1

Réflexion individuelle et collective sur les projets d'orientation des élèves

CPMS-Prof

2

Découverte du monde des métiers et du monde de l'entreprise

CDM-Prof

3

Visite d'une entreprise au choix

CDM-Prof

4

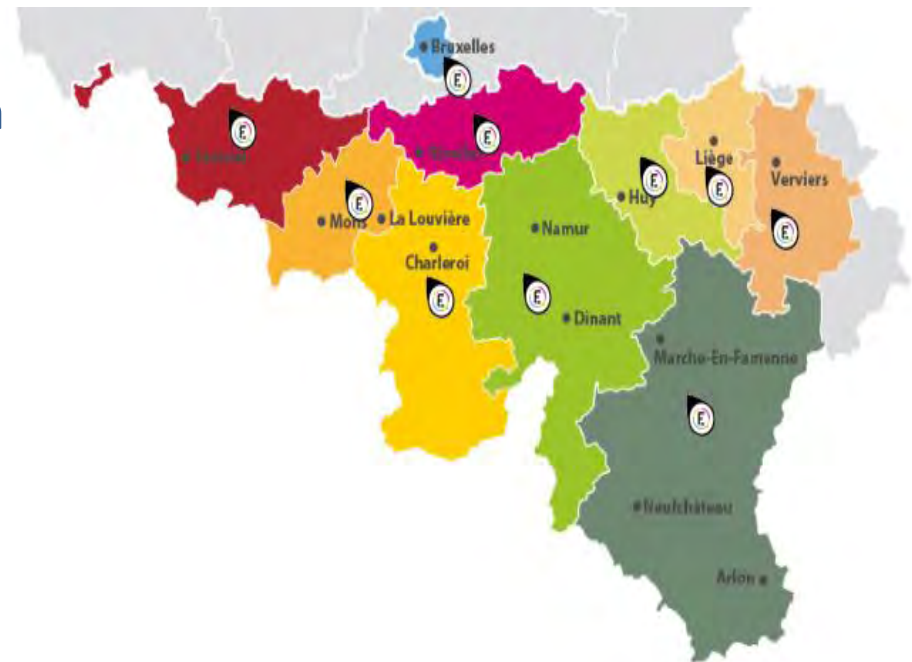
Débriefing et exploitation de la visite (outils)

CPMS-Prof

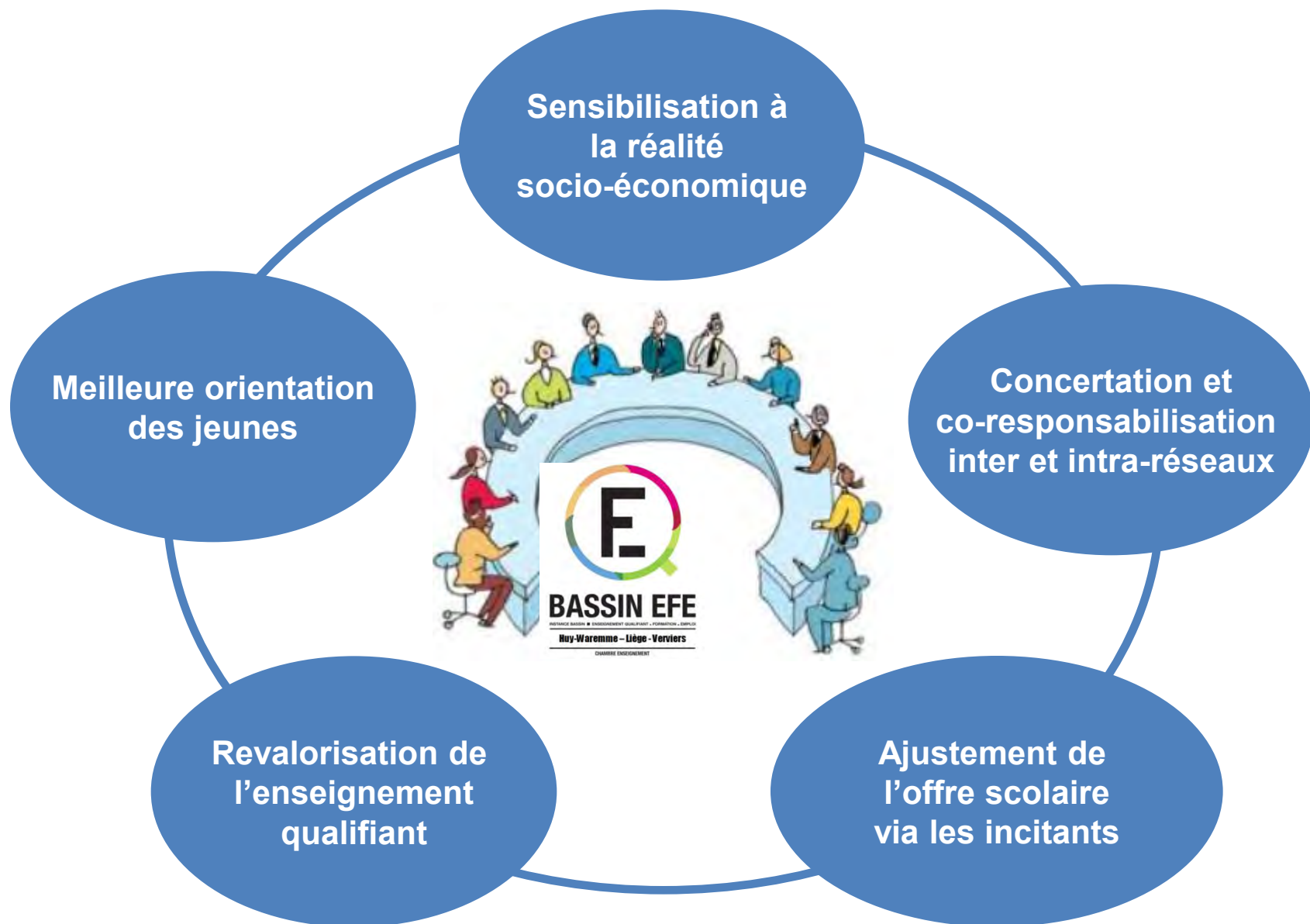
Chambre Enseignement? Bassins?

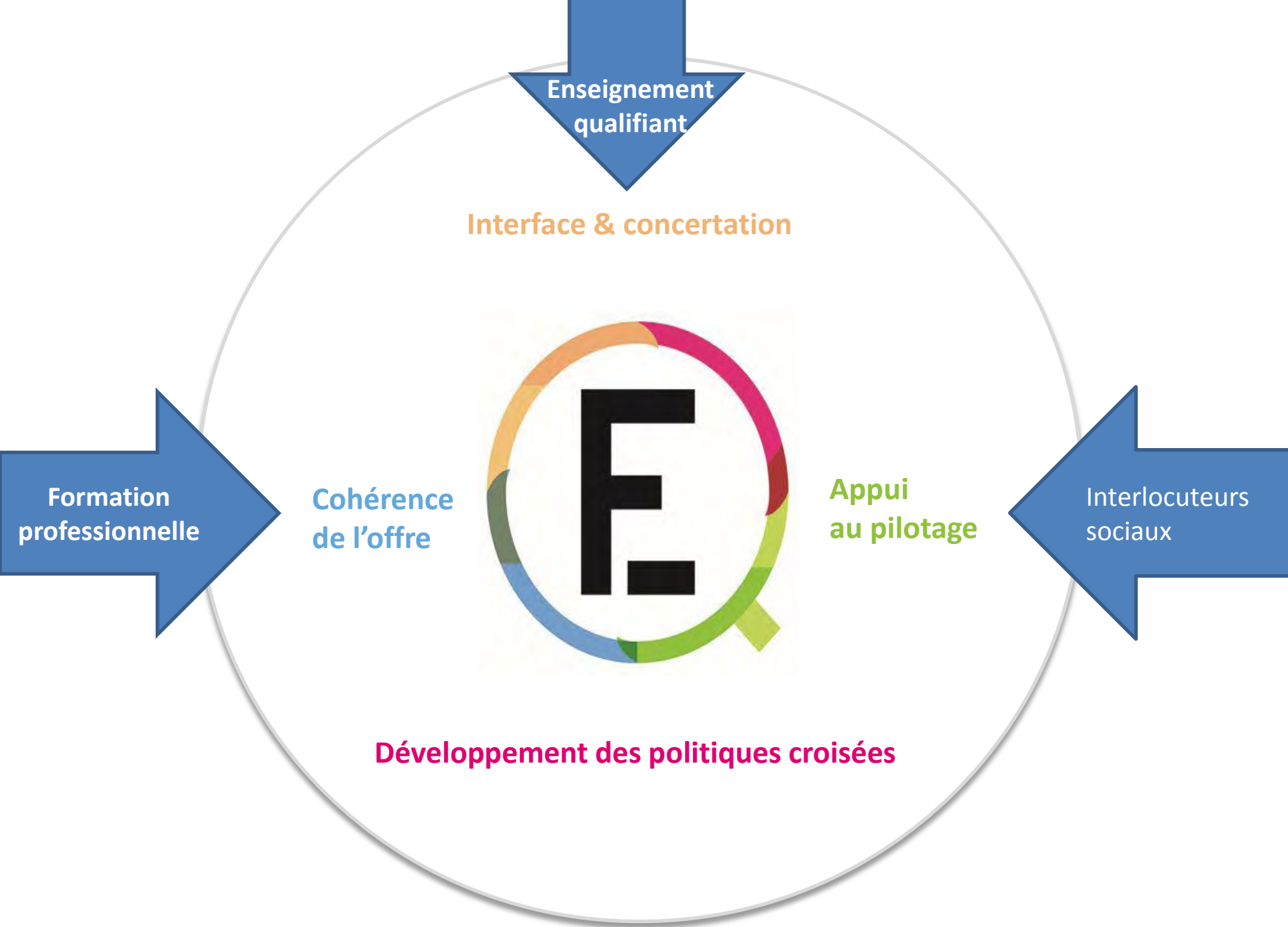


- ✓ 10 Chambres en Fédération Wallonie-Bruxelles, une par Bassin
- ✓ Un lieu d'information et de délibération entre les réseaux d'enseignement, les syndicats de l'enseignement et les représentants du monde socio-économique
- ✓ Un lieu de « concertation » inter-réseaux au niveau local !
- ✓ Les Chambres relèvent de la Direction Générale de l'Enseignement Obligatoire, Direction « Relations Écoles-Monde du Travail » (DREMT)



HARMONISATION DE L'OFFRE D'ENSEIGNEMENT QUALIFIANT DE SON TERRITOIRE





Enseignement
qualifiant

Interface & concertation

Appui
au pilotage

Cohérence
de l'offre

Interlocuteurs
sociaux

Développement des politiques croisées

Formation
professionnelle



BASSIN EFE

INSTANCE BASSIN ■ ENSEIGNEMENT QUALIFIANT ■ FORMATION ■ EMPLOI

Huy-Waremme – Liège - Verviers

CHAMBRE ENSEIGNEMENT

**Quelques actions récentes en lien
avec la démarche d'orientation....**



Les actions à destination des futurs enseignants







A
3
ICULTURE



M é t i e r a m a

***Aborder de manière ludique la
connaissance des métiers avec
les jeunes de 11 à 14 ans***

Métierama

« Il m'incite à moins me fixer sur une idée, à me remettre davantage en question. On y découvre plein de professions, dont on ne soupçonne pas toujours l'existence ou l'utilité. »

L'Avenir, 15 octobre 2014

« ...l'objectif n'est pas tant de gagner mais de découvrir des jobs méconnus. »

La Meuse, 24 octobre 2014



Liège → amelie.dieu@cfwb.be

Verviers → joelle.monfils@cfwb.be

Huy-Waremme → sebastien.zanussi@cfwb.be

M é t i e r a m a



Avant la visite....



Pendant la visite....





BASSIN EFE

INSTANCE BASSIN ■ ENSEIGNEMENT QUALIFIANT ■ FORMATION ■ EMPLOI

Huy-Waremme - Liège - Verviers

CHAMBRE ENSEIGNEMENT

Merci pour votre attention!

